



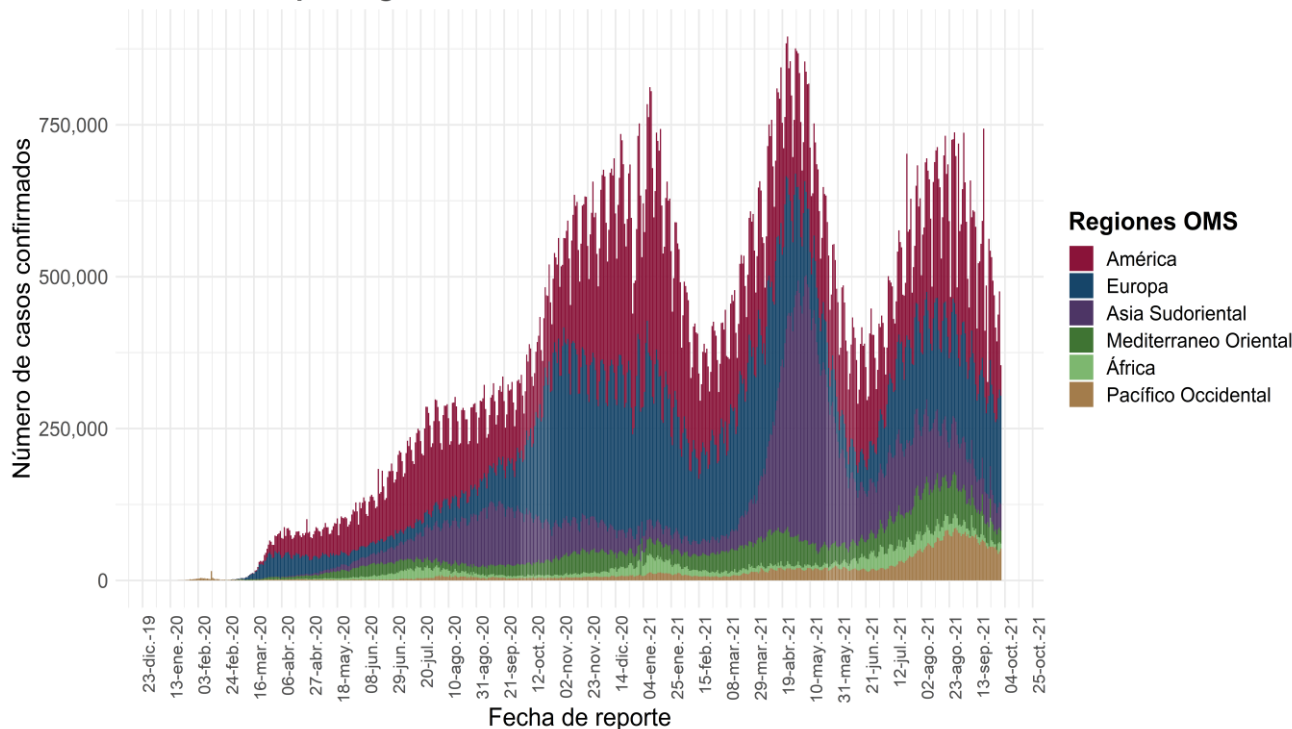
03/10/2021

17:00 Hrs

Informe Técnico Diario COVID-19 MÉXICO

- Al 01 de octubre de 2021, a nivel mundial se han reportado **233,503,524 casos confirmados (354,168 casos nuevos) y 4,777,503 defunciones (5,812 nuevas defunciones)**.
- En las últimas 24 horas se reportaron 354,168 casos y 5,812 defunciones a nivel global.
- La letalidad global es de **2%**.

Casos diarios por regiones de la OMS viernes, 01 de octubre de 2021 .



*Los casos y defunciones incluyen las embarcaciones internacionales.

El análisis nacional contempla a todos los casos sospechosos totales de enfermedad respiratoria viral (casos sospechosos sin muestra, sin posibilidad de resultado[✧] y sospechosos con muestra) y los casos y defunciones con asociación o dictaminación clínica-epidemiológica desde la semana epidemiológica 1 del 2020 a la 40 del 2021.

[✧]Muestra rechazada, no recibida, no adecuado, no amplificó, sin células y sin aislamiento.

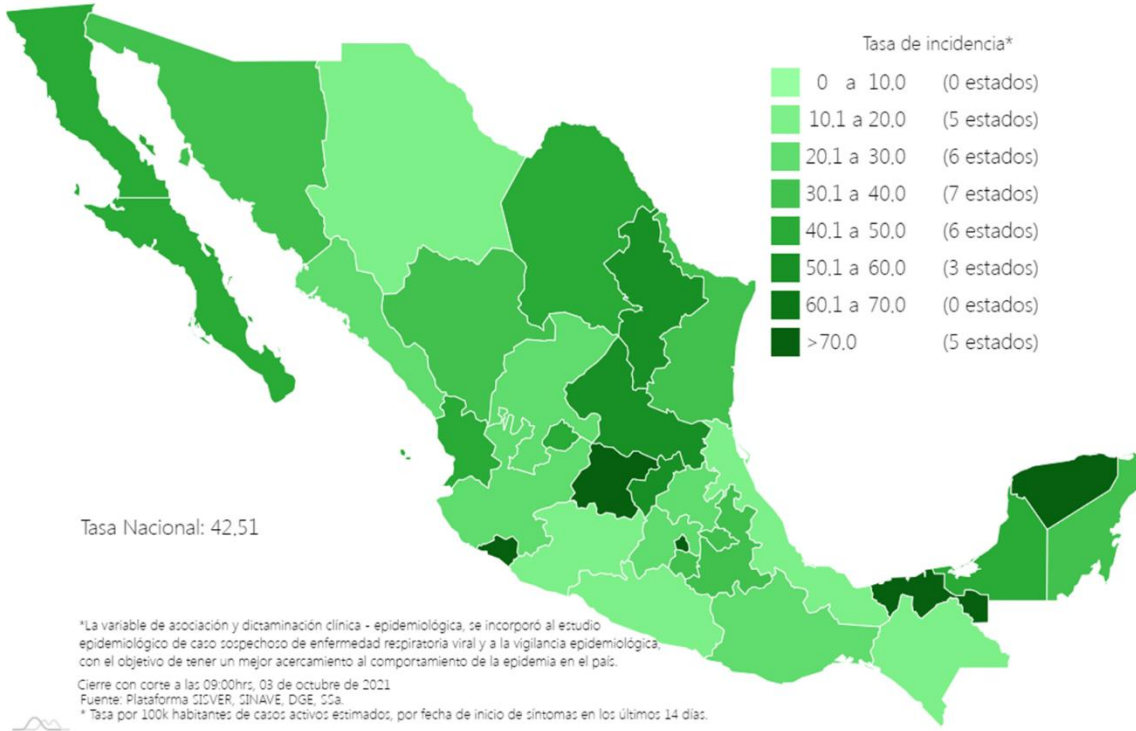
La variable de asociación o dictaminación clínica – epidemiológica a COVID-19, se incorporó al estudio epidemiológico de caso sospechoso de enfermedad respiratoria viral y a la vigilancia epidemiológica, con el objetivo de tener un mejor acercamiento al comportamiento de la epidemia en el país.

- **En México** hasta el día de hoy se han confirmado **3,681,960 casos totales y 278,801 defunciones totales por COVID-19**. (Ver Imagen 1).
- La **tasa de incidencia de casos acumulados de 2,854.8** por cada 100,000 habitantes.
- La distribución por sexo en los casos confirmados muestra un predominio en mujeres (50.1%). La mediana de edad en general es de 39 años.

03/10/2021
17:00 Hrs

Informe Técnico Diario COVID-19 MÉXICO

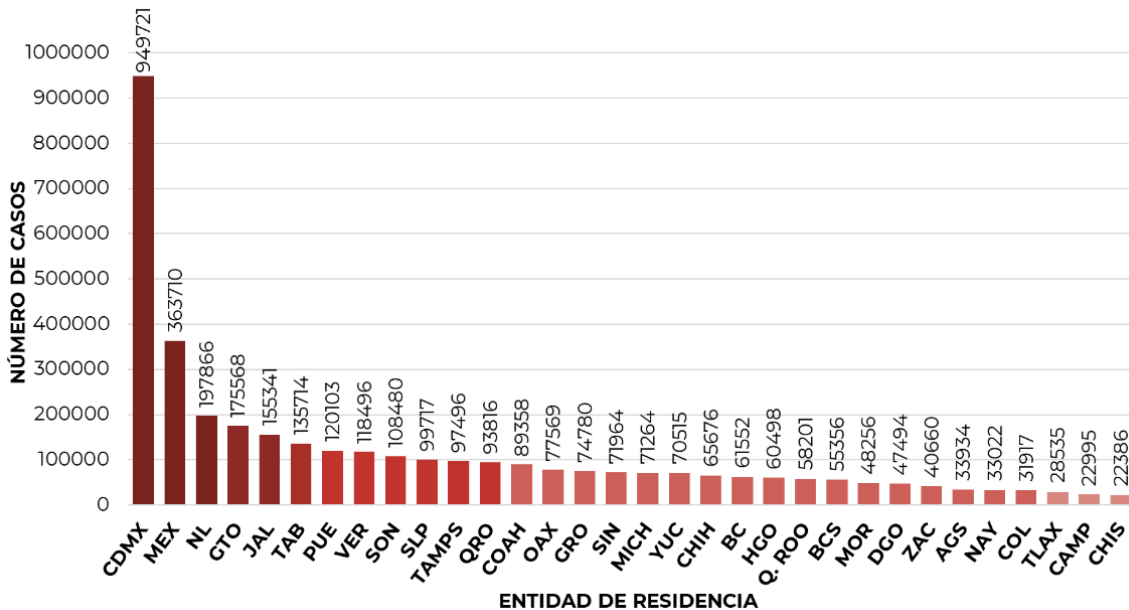
Imagen 1. Mapa con la tasa de incidencia de **casos activos estimados** de COVID-19 por entidad de residencia



- 3,681,960**
- Casos**
- 516,945**
- Sospechosos**
- 6,538,199**
- Negativos**
- 278,801**
- Defunciones**
- 54,824**
- Activos estimados**
- 10,737,104**
- Personas notificadas**

Mapa interactivo COVID-19 en México: <https://covid19.sinave.gob.mx>

- La siguiente gráfica muestra los **casos confirmados acumulados** por entidad de residencia, las 10 primeras entidades que acumulan el mayor número de casos son: Ciudad de México, Estado de México, Nuevo León, Guanajuato, Jalisco, Tabasco, Puebla, Veracruz, Sonora y San Luis Potosí, que en conjunto conforman más de dos tercios (66%) de todos los casos acumulados registrados en el país.

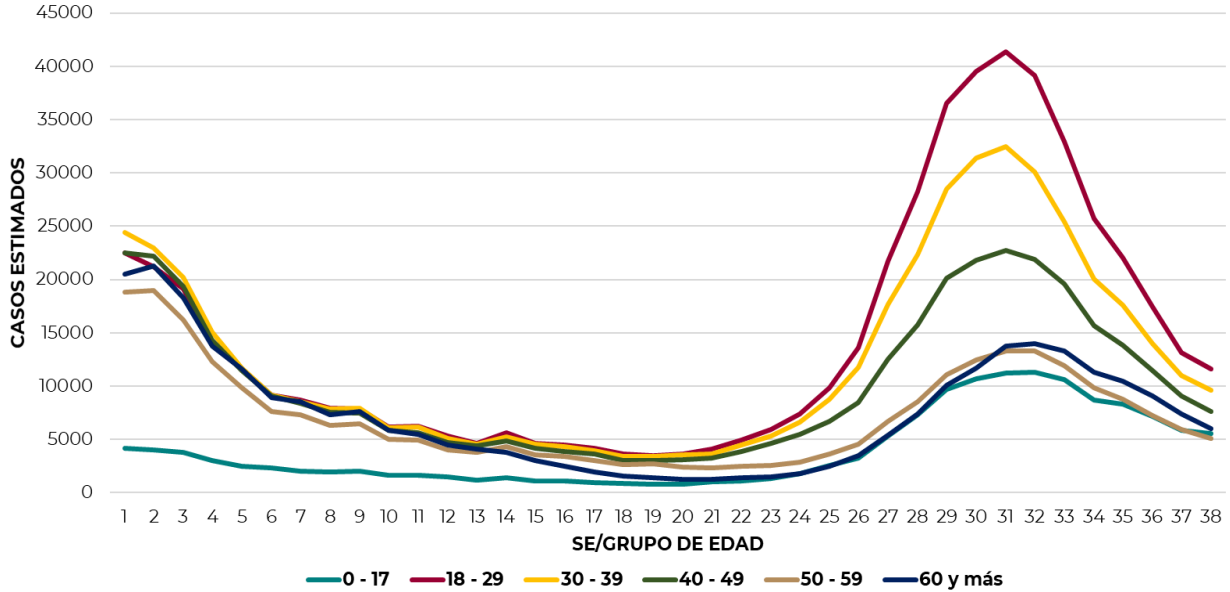




03/10/2021
17:00 Hrs

Informe Técnico Diario COVID-19 MÉXICO

- La siguiente gráfica muestra la distribución de los casos estimados por los grupos de edad seleccionados y semana epidemiológica del 2021, observando que, en las últimas cinco semanas, la mayor parte de los casos están presentes en los grupos de 18 a 29 años, seguido del grupo de 30 a 39 años y 40 a 49 años.

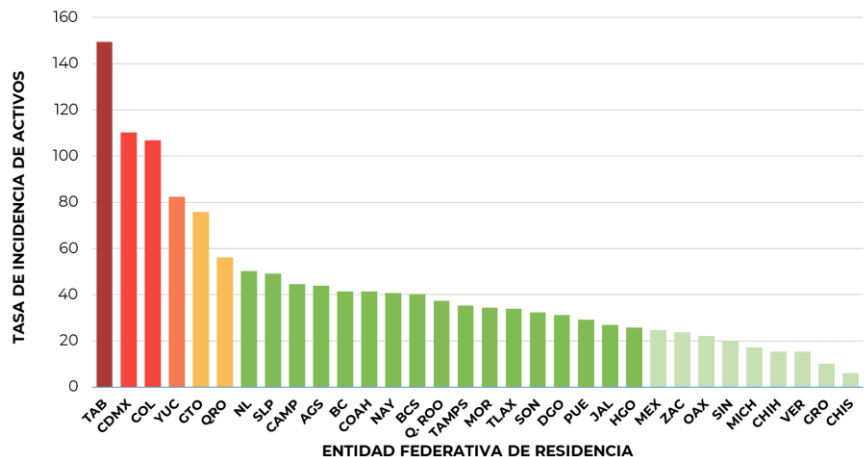


- Se consideran **casos activos**, aquellos casos positivos que iniciaron síntomas en los últimos 14 días, permitiendo identificar donde hay mayor actividad viral y por consecuencia aumento en la transmisión. La tabla describe el número de casos activos en los últimos 14 días por entidad federativa de residencia.

ENTIDAD DE RESIDENCIA	CASOS ACTIVOS
AGUASCALIENTES	638
BAJA CALIFORNIA	1531
BAJA CALIFORNIA SUR	330
CAMPECHE	453
COAHUILA	1349
COLIMA	852
CHIAPAS	357
CHIHUAHUA	593
CIUDAD DE MÉXICO	9926
DURANGO	589
GUANAJUATO	4765
GUERRERO	369
HIDALGO	802
JALISCO	2294
MÉXICO	4359
MICHOACÁN	836
MORELOS	710
NAYARIT	533
NUEVO LEÓN	2861
OAXACA	921
PUEBLA	1951
QUERÉTARO	1304
QUINTANA ROO	659
SAN LUIS POTOSÍ	1418
SINALOA	641
SONORA	1003
TABASCO	3882
TAMAULIPAS	1300
TLAXCALA	474
VERACRUZ	1320
YUCATÁN	1883
ZACATECAS	398
NACIONAL	51301

- Al corte de información del día de hoy, se tienen registrados **51,301 casos activos** con una **tasa de incidencia de 39.8 por 100 mil habitantes** (20 de septiembre al 03 de octubre del 2021).

- La gráfica presenta la tasa de casos activos por cada 100,000 habitantes, por entidad federativa posicionando en los primeros 10 lugares a: Tabasco, Ciudad de México, Colima, Yucatán, Guanajuato, Querétaro, Nuevo León, San Luis Potosí, Campeche y Aguascalientes.



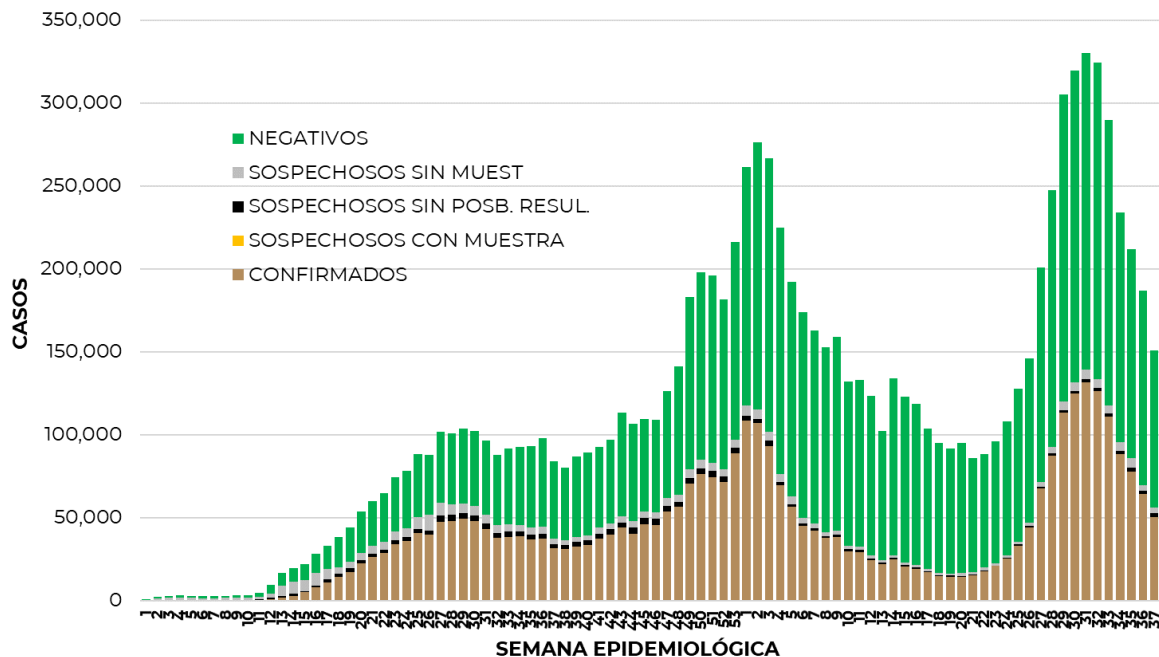


03/10/2021

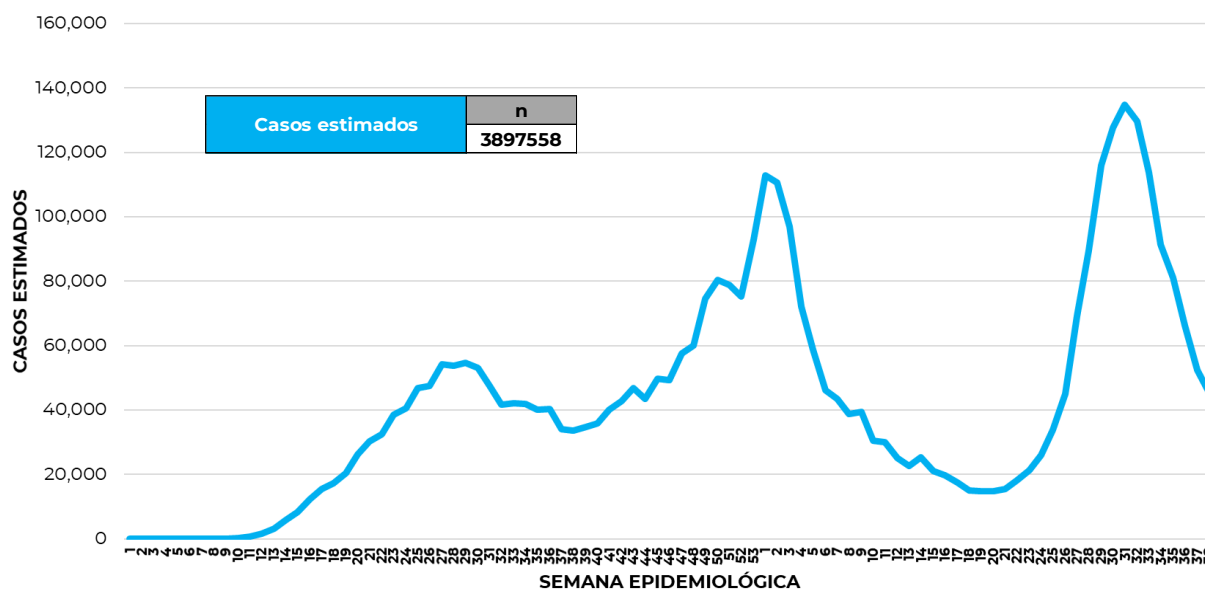
17:00 Hrs

Informe Técnico Diario COVID-19 MÉXICO

- La siguiente gráfica de barras apiladas, muestra los **casos confirmados** (n=3,681,960), **sospechosos totales** (n=516,945) y **casos negativos** (n=6,538,199) por semana epidemiológica de acuerdo a su fecha de inicio de síntomas.



- La siguiente gráfica muestra la estimación de casos por semana epidemiológica de acuerdo a la fecha de inicio de síntomas. Se estima que se han recuperado 3,035,521 casos

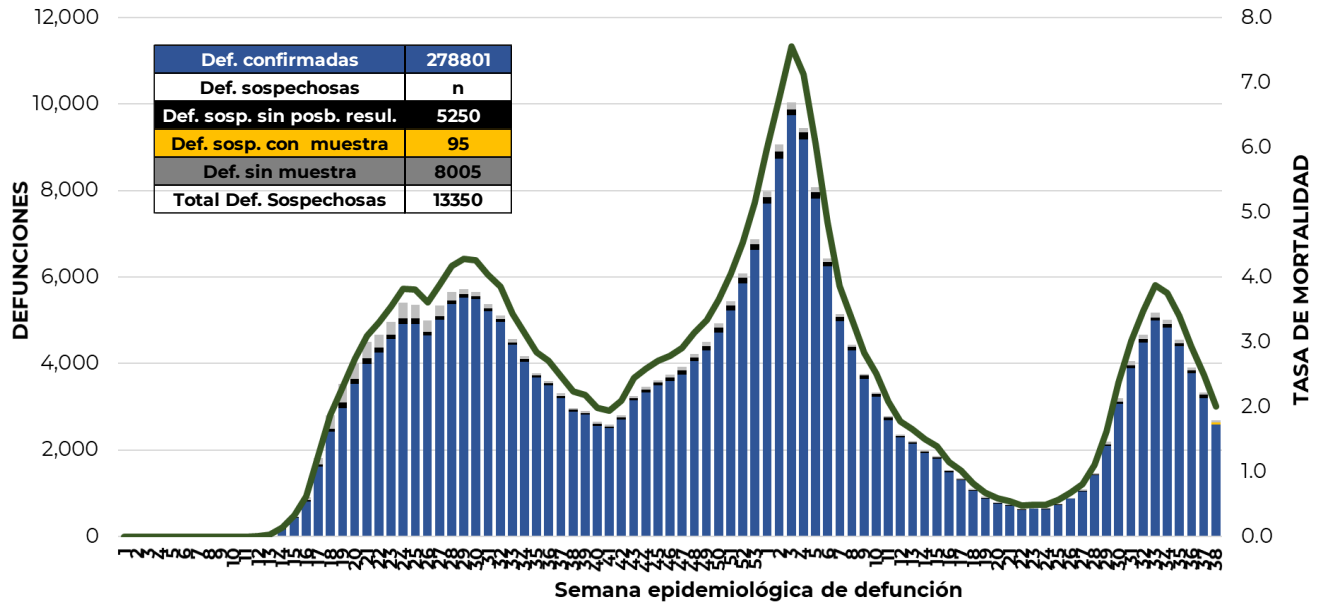


- Al corte de información del día de hoy, se registraron **278,801 defunciones totales** de COVID-19. Hasta el día de hoy, se tienen **13,350 defunciones sospechosas** de COVID-19 que incluyen las pendientes por laboratorio (n=3,052) y las que están en proceso de asociación- dictaminación clínica – epidemiológica (n=10,298) en SISVER.



Informe Técnico Diario COVID-19 MÉXICO

- El siguiente gráfico muestra la distribución de las defunciones por semana epidemiológica de defunción, desglosando a las defunciones positivas totales, defunciones sospechosas sin posibilidad de resultado[¥], defunciones sospechosas con muestra y defunciones sin muestra; así como la tasa de mortalidad acumulada por semana que hasta el día de hoy es de 216.1 por 100,000 habitantes.
- El siguiente gráfico muestra la distribución de defunciones confirmadas por fecha de defunción.



Entidad Federativa	Defunciones Positivas
AGUASCALIENTES	2834
BAJA CALIFORNIA	9317
BAJA CALIFORNIA SUR	2289
CAMPECHE	1929
COAHUILA	7172
COLIMA	2082
CHIAPAS	2064
CHIHUAHUA	7933
CIUDAD DE MÉXICO	50737
DURANGO	2890
GUANAJUATO	12074
GUERRERO	5790
HIDALGO	7431
JALISCO	16102
MÉXICO	31812
MICHOACÁN	7502
MORELOS	4446
NAYARIT	2796
NUEVO LEÓN	12550
OAXACA	5010
PUEBLA	14645
QUERÉTARO	5518
QUINTANA ROO	3902
SAN LUIS POTOSÍ	6394
SINALOA	8507
SONORA	8305
TABASCO	5376
TAMAULIPAS	6655
TLAXCALA	2695
VERACRUZ	13432
YUCATÁN	5416
ZACATECAS	3196
NACIONAL	278801

- La distribución por sexo en las **defunciones confirmadas** muestra un predominio del 62% en hombres. La mediana de edad en los decesos es de 64 años.
- La tabla describe el número de defunciones positivas a COVID-19 por entidad federativa de defunción al corte del día de hoy.

Medidas de higiene básicas:

- Las personas que padecen: diabetes, hipertensión, obesidad mórbida, insuficiencia renal, lupus, cáncer, enfermedades cardíacas y respiratorias, así como trasplantes, personas adultas mayores a partir de los 60 años cumplidos, personas embarazadas, deben hacer **resguardo familiar en casa**
- Conservar una **sana distancia**, cuando menos **a 1.5 metros** de distancia el uno del otro
- **Protección y cuidado de las personas adultas mayores**, la medida más importante es el aislamiento social voluntario y seguir las recomendaciones de sana distancia y medidas de prevención si se visita a personas adultas mayores.
- **Uso de cubrebocas y lavado frecuente de manos**
- **Ventilación en lugares cerrados**
- **Saludo a distancia**, no saludar de beso, de mano o abrazo.
- Para mayor información sobre la vacunación COVID-19, visita: vacunacovid.gob.mx
- Para mayor información acerca de COVID-19 puede consultar la página electrónica de la secretaria de Salud: <https://coronavirus.gob.mx/>