

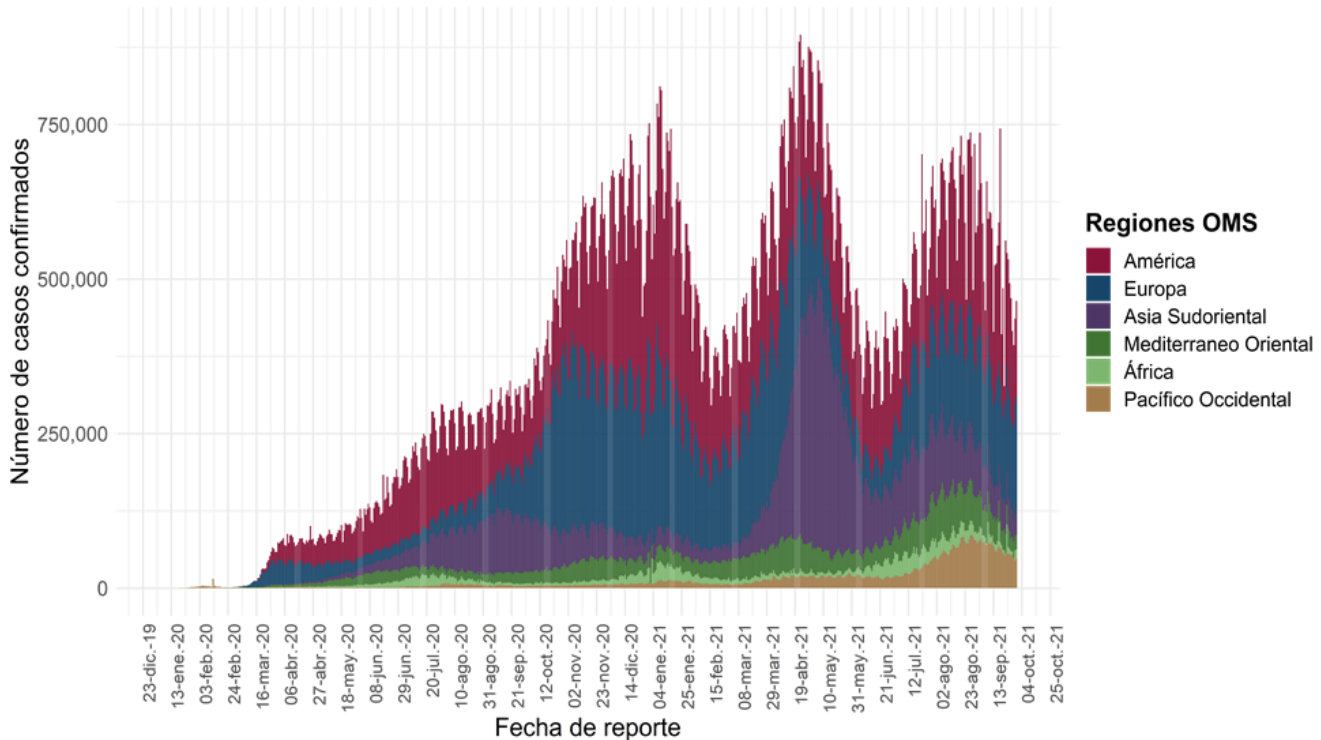


**30/09/2021**  
17:00 Hrs

**Informe Técnico Diario COVID-19 MÉXICO**

- Al 30 de septiembre de 2021, a nivel mundial se han reportado **233,136,147 casos confirmados (464,610 casos nuevos) y 4,771,408 defunciones (8,642 nuevas defunciones)**.
- En las últimas 24 horas se reportaron 464,610 casos y 8,642 defunciones a nivel global.
- La letalidad global es de **2%**.

**Casos diarios por regiones de la OMS jueves, 30 de septiembre de 2021 .**



\*Los casos y defunciones incluyen las embarcaciones internacionales.

El análisis nacional contempla a todos los casos sospechosos totales de enfermedad respiratoria viral (casos sospechosos sin muestra, sin posibilidad de resultado<sup>✧</sup> y sospechosos con muestra) y los casos y defunciones con asociación o dictaminación clínica-epidemiológica desde la semana epidemiológica 1 del 2020 a la 39 del 2021.

<sup>✧</sup> Muestra rechazada, no recibida, no adecuado, no amplifico, sin células y sin aislamiento.

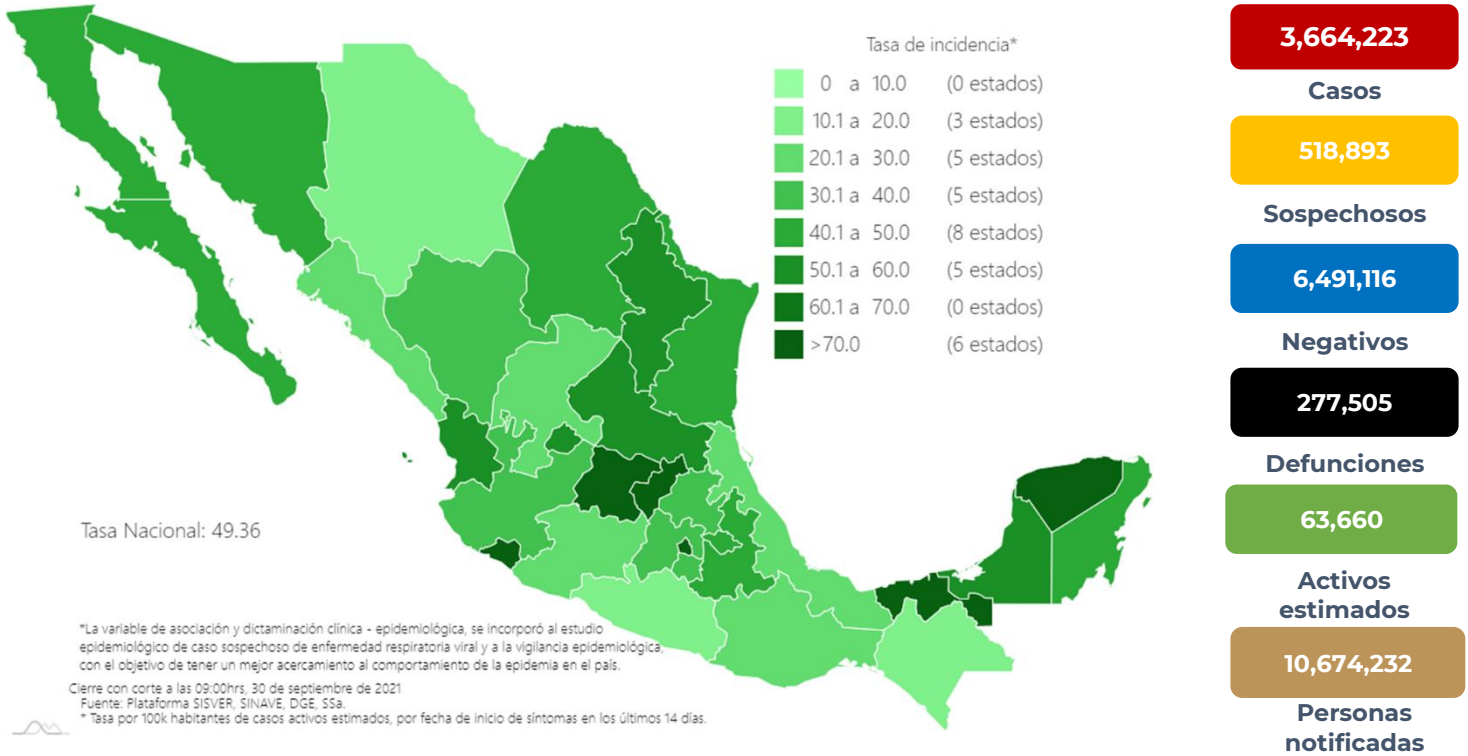
La variable de asociación o dictaminación clínica – epidemiológica a COVID-19, se incorporó al estudio epidemiológico de caso sospechoso de enfermedad respiratoria viral y a la vigilancia epidemiológica, con el objetivo de tener un mejor acercamiento al comportamiento de la epidemia en el país.

- **En México** hasta el día de hoy se han confirmado **3,664,223 casos totales y 277,505 defunciones totales por COVID-19.** (Ver Imagen 1).
- La **tasa de incidencia de casos acumulados de 2,841.1** por cada 100,000 habitantes.
- La distribución por sexo en los casos confirmados muestra un predominio en mujeres (50.1%). La mediana de edad en general es de 39 años.

30/09/2021  
17:00 Hrs

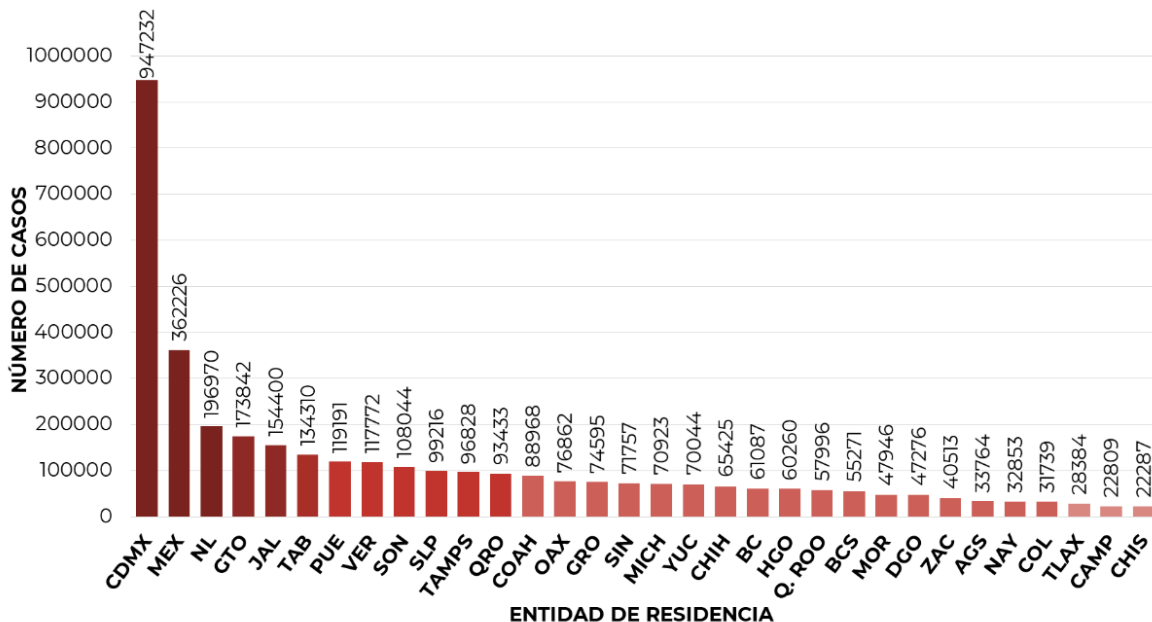
**Informe Técnico Diario COVID-19 MÉXICO**

**Imagen 1.** Mapa con la tasa de incidencia de **casos activos estimados** de COVID-19 por entidad de residencia



Mapa interactivo COVID-19 en México: <https://covid19.sinave.gob.mx>

- La siguiente gráfica muestra los **casos confirmados acumulados** por entidad de residencia, las 10 primeras entidades que acumulan el mayor número de casos son: Ciudad de México, Estado de México, Nuevo León, Guanajuato, Jalisco, Tabasco, Puebla, Veracruz, Sonora y San Luis Potosí, que en conjunto conforman más de dos tercios (66%) de todos los casos acumulados registrados en el país.

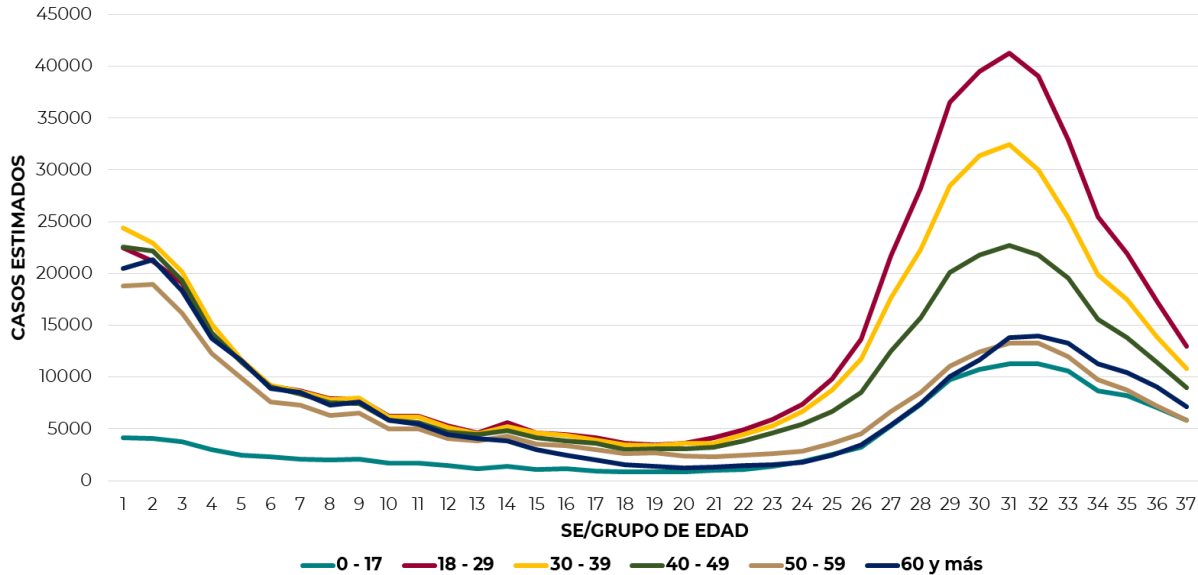




30/09/2021  
17:00 Hrs

**Informe Técnico Diario COVID-19 MÉXICO**

- La siguiente gráfica muestra la distribución de los casos estimados por los grupos de edad seleccionados y semana epidemiológica del 2021, observando que, en las últimas cinco semanas, la mayor parte de los casos están presentes en los grupos de 18 a 29 años, seguido del grupo de 30 a 39 años y 40 a 49 años.

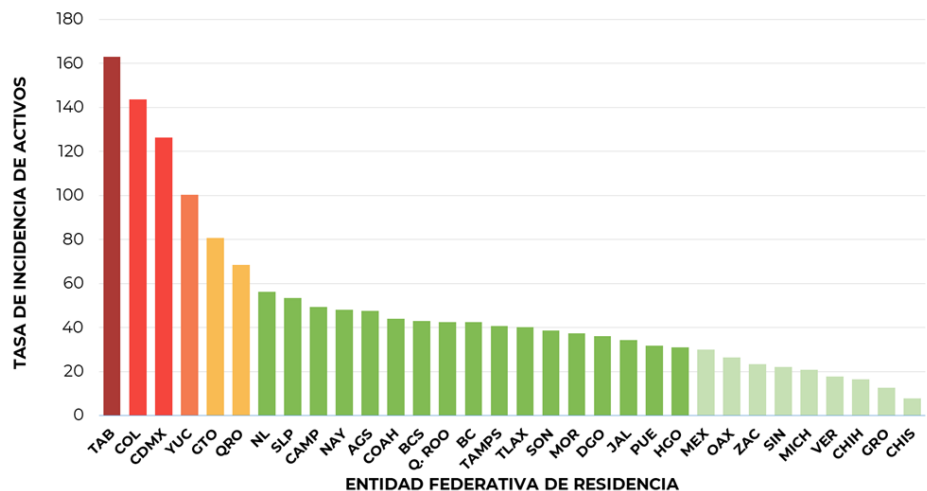


- Se consideran **casos activos**, aquellos casos positivos que iniciaron síntomas en los últimos 14 días, permitiendo identificar donde hay mayor actividad viral y por consecuencia aumento en la transmisión. La tabla describe el número de casos activos en los últimos 14 días por entidad federativa de residencia.

ENTIDAD DE RESIDENCIA	CASOS ACTIVOS
AGUASCALIENTES	693
BAJA CALIFORNIA	1567
BAJA CALIFORNIA SUR	353
CAMPECHE	502
COAHUILA	1440
COLIMA	1146
CHIAPAS	459
CHIHUAHUA	637
CIUDAD DE MÉXICO	11384
DURANGO	679
GUANAJUATO	5068
GUERRERO	468
HIDALGO	967
JALISCO	2912
MÉXICO	5267
MICHOACÁN	1015
MORELOS	773
NAYARIT	630
NUEVO LEÓN	3196
OAXACA	1105
PUEBLA	2126
QUERÉTARO	1586
QUINTANA ROO	750
SAN LUIS POTOSÍ	1540
SINALOA	704
SONORA	1202
TABASCO	4241
TAMAULIPAS	1495
TLAXCALA	561
VERACRUZ	1532
YUCATÁN	2291
ZACATECAS	393
<b>NACIONAL</b>	<b>58682</b>

- Al corte de información del día de hoy, se tienen registrados **58,682 casos activos** con una **tasa de incidencia de 45.5 por 100 mil habitantes** (17 al 30 de septiembre del 2021).

- La gráfica presenta la tasa de casos activos por cada 100,000 habitantes, por entidad federativa posicionando en los primeros 10 lugares a: Tabasco, Colima, Ciudad de México, Yucatán, Guanajuato, Querétaro, Nuevo León, San Luis Potosí, Campeche y Nayarit.

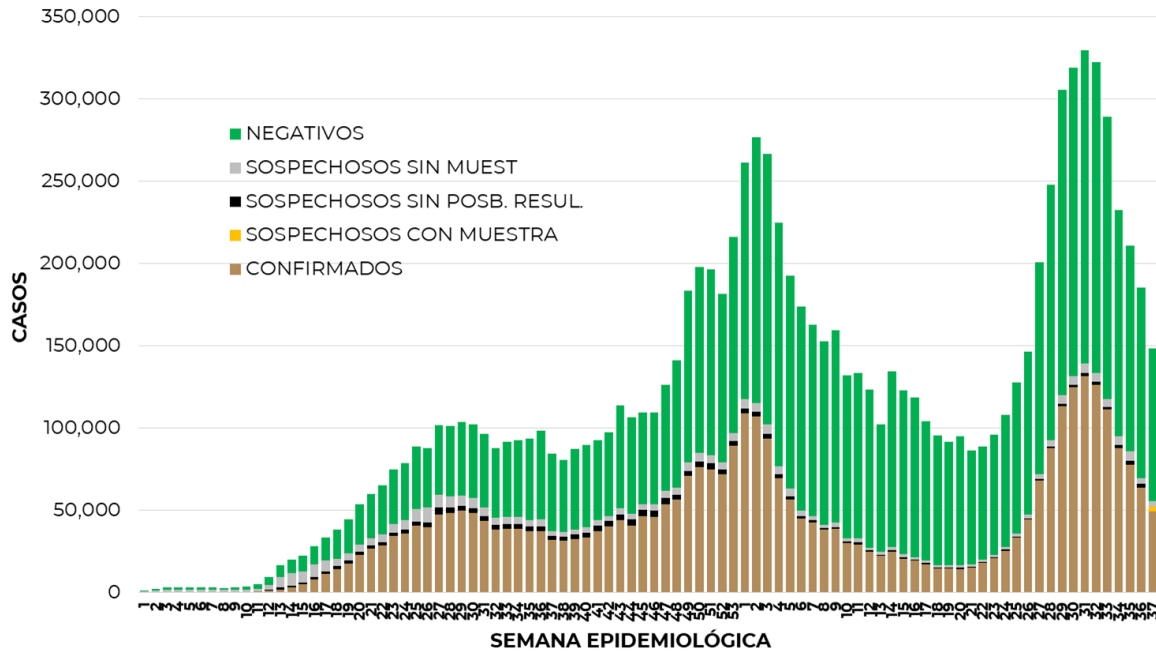




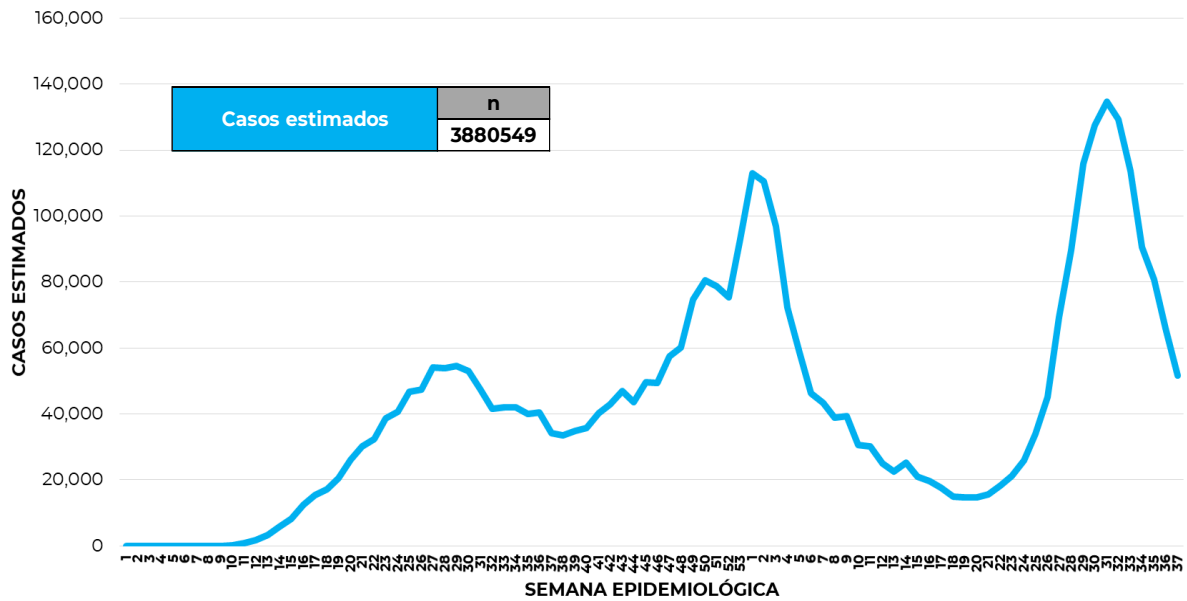
**Informe Técnico Diario COVID-19 MÉXICO**

**30/09/2021**  
17:00 Hrs

- La siguiente gráfica de barras apiladas, muestra los **casos confirmados** (n=3,664,223), **sospechosos totales** (n=518,893) y **casos negativos** (n=6,491,116) por semana epidemiológica de acuerdo a su fecha de inicio de síntomas.



- La siguiente gráfica muestra la estimación de casos por semana epidemiológica de acuerdo a la fecha de inicio de síntomas. Se estima que se han recuperado 3,013,200 casos



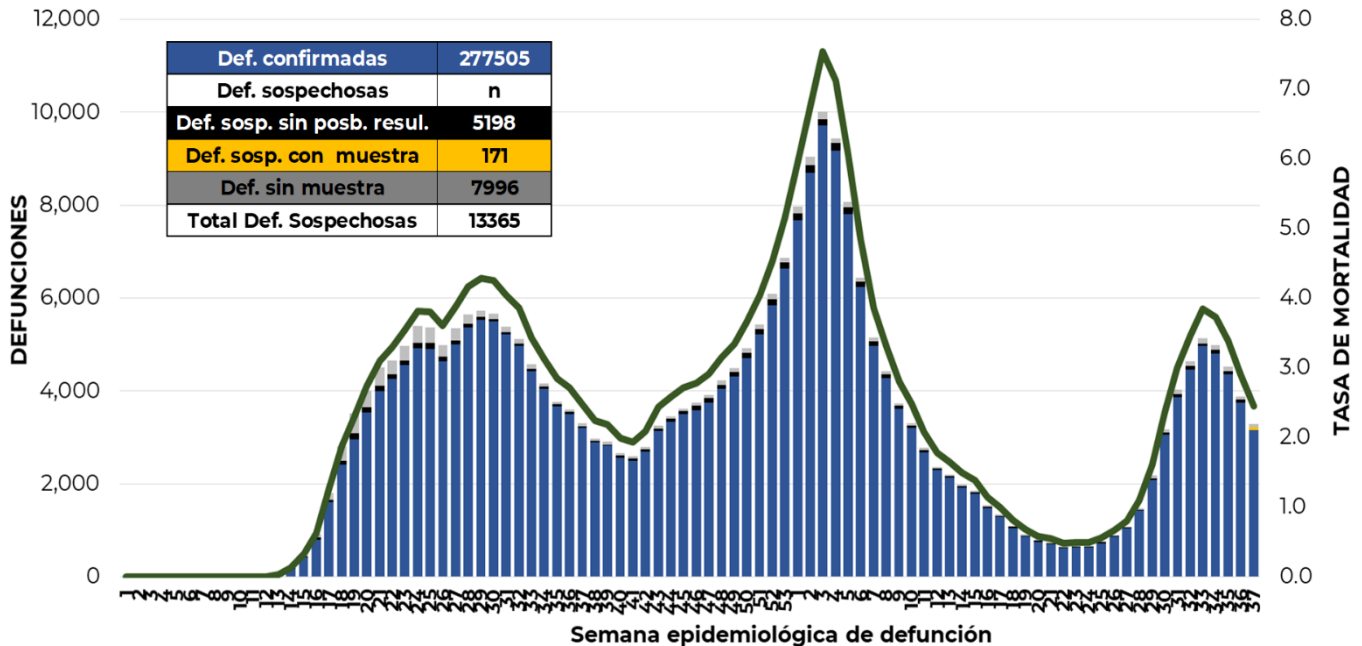
- Al corte de información del día de hoy, se registraron **277,505 defunciones totales** de COVID-19. Hasta el día de hoy, se tienen **13,365 defunciones sospechosas** de COVID-19 que incluyen las pendientes por laboratorio (n=3,079) y las que están en proceso de asociación- dictaminación clínica – epidemiológica (n=10,286) en SISVER.



30/09/2021  
17:00 Hrs

**Informe Técnico Diario COVID-19 MÉXICO**

- El siguiente gráfico muestra la distribución de las defunciones por semana epidemiológica de defunción, desglosando a las defunciones positivas totales, defunciones sospechosas sin posibilidad de resultado<sup>¶</sup>, defunciones sospechosas con muestra y defunciones sin muestra; así como la tasa de mortalidad acumulada por semana que hasta el día de hoy es de 215.2 por 100,000 habitantes.
- El siguiente gráfico muestra la distribución de defunciones confirmadas por fecha de defunción.



Entidad Federativa	Defunciones Positivas
AGUASCALIENTES	2818
BAJA CALIFORNIA	9290
BAJA CALIFORNIA SUR	2277
CAMPECHE	1911
COAHUILA	7152
COLIMA	2068
CHIAPAS	2056
CHIHUAHUA	7924
CIUDAD DE MÉXICO	50378
DURANGO	2873
GUANAJUATO	12030
GUERRERO	5785
HIDALGO	7414
JALISCO	15986
MÉXICO	31714
MICHOACÁN	7460
MORELOS	4438
NAYARIT	2790
NUEVO LEÓN	12494
OAXACA	4967
PUEBLA	14589
QUERÉTARO	5484
QUINTANA ROO	3896
SAN LUIS POTOSÍ	6366
SINALOA	8485
SONORA	8269
TABASCO	5343
TAMAULIPAS	6634
TLAXCALA	2688
VERACRUZ	13357
YUCATÁN	5381
ZACATECAS	3188
NACIONAL	277505

- La distribución por sexo en las **defunciones confirmadas** muestra un predominio del 62% en hombres. La mediana de edad en los decesos es de 64 años.
- La tabla describe el número de defunciones positivas a COVID-19 por entidad federativa de defunción al corte del día de hoy.

**Medidas de higiene básicas:**

- Las personas que padecen: diabetes, hipertensión, obesidad mórbida, insuficiencia renal, lupus, cáncer, enfermedades cardíacas y respiratorias, así como trasplantes, personas adultas mayores a partir de los 60 años cumplidos, personas embarazadas, deben hacer **resguardo familiar en casa**
- Conservar una **sana distancia**, cuando menos **a 1.5 metros** de distancia el uno del otro
- **Protección y cuidado de las personas adultas mayores**, la medida más importante es el aislamiento social voluntario y seguir las recomendaciones de sana distancia y medidas de prevención si se visita a personas adultas mayores.
- **Uso de cubrebocas y lavado frecuente de manos**
- **Ventilación en lugares cerrados**
- **Saludo a distancia**, no saludar de beso, de mano o abrazo.
- Para mayor información sobre la vacunación COVID-19, visita: [vacunacovid.gob.mx](https://vacunacovid.gob.mx)
- Para mayor información acerca de COVID-19 puede consultar la página electrónica de la secretaria de Salud: <https://coronavirus.gob.mx/>