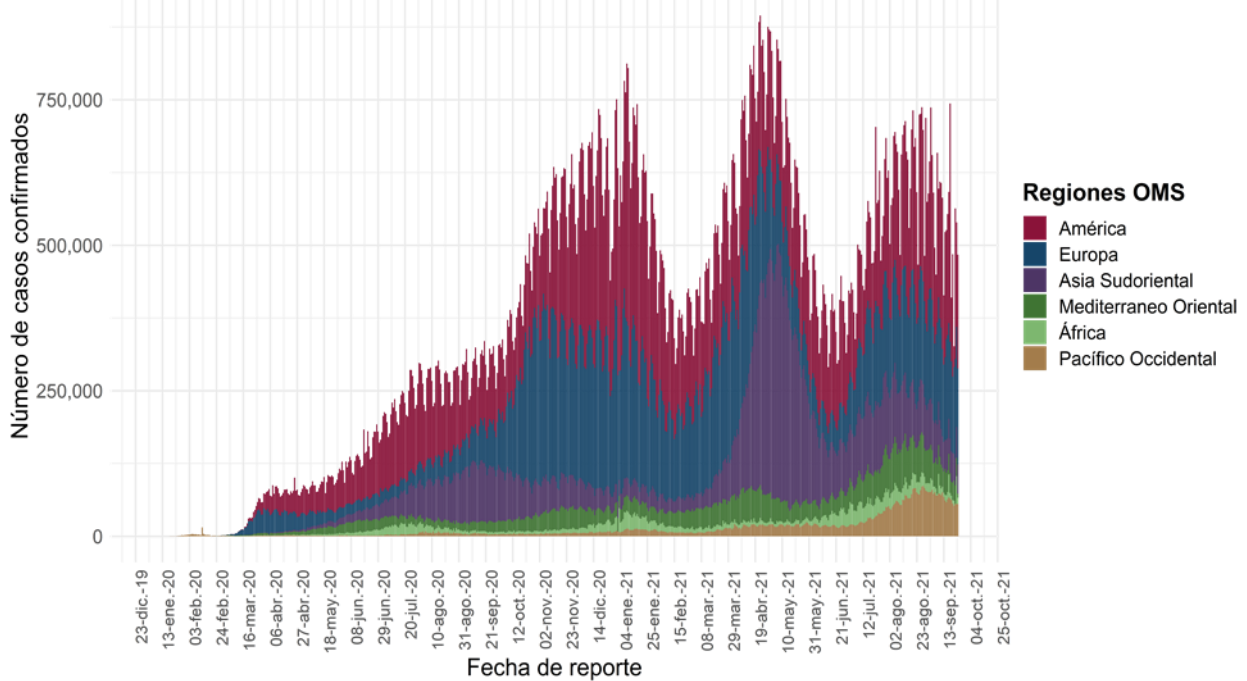




Informe Técnico Diario COVID-19 MÉXICO

- Al 24 de septiembre de 2021, a nivel mundial se han reportado **230,418,451 casos confirmados (483,898 casos nuevos) y 4,724,876 defunciones (8,225 nuevas defunciones)**.
- En las últimas 24 horas se reportaron **483,898 casos y 8,225 defunciones a nivel global**.
- La letalidad global es de **2.1%**.

Casos diarios por regiones de la OMS viernes, 24 de septiembre de 2021 .



*Los casos y defunciones incluyen las embarcaciones internacionales.

El análisis nacional contempla a todos los casos sospechosos totales de enfermedad respiratoria viral (casos sospechosos sin muestra, sin posibilidad de resultado[‡] y sospechosos con muestra) y los casos y defunciones con asociación o dictaminación clínica-epidemiológica desde la semana epidemiológica 1 del 2020 a la 38 del 2021.

[‡] Muestra rechazada, no recibida, no adecuado, no amplífico, sin células y sin aislamiento.

La variable de asociación o dictaminación clínica – epidemiológica a COVID-19, se incorporó al estudio epidemiológico de caso sospechoso de enfermedad respiratoria viral y a la vigilancia epidemiológica, con el objetivo de tener un mejor acercamiento al comportamiento de la epidemia en el país.

- **En México** hasta el día de hoy se han confirmado **3,628,812 casos totales y 275,299 defunciones totales por COVID-19**. (Ver Imagen 1).
- La **tasa de incidencia de casos acumulados de 2,813.6** por cada 100,000 habitantes.
- La distribución por sexo en los casos confirmados muestra un predominio en mujeres (50.1%). La mediana de edad en general es de 39 años.

Informe Técnico Diario COVID-19 MÉXICO

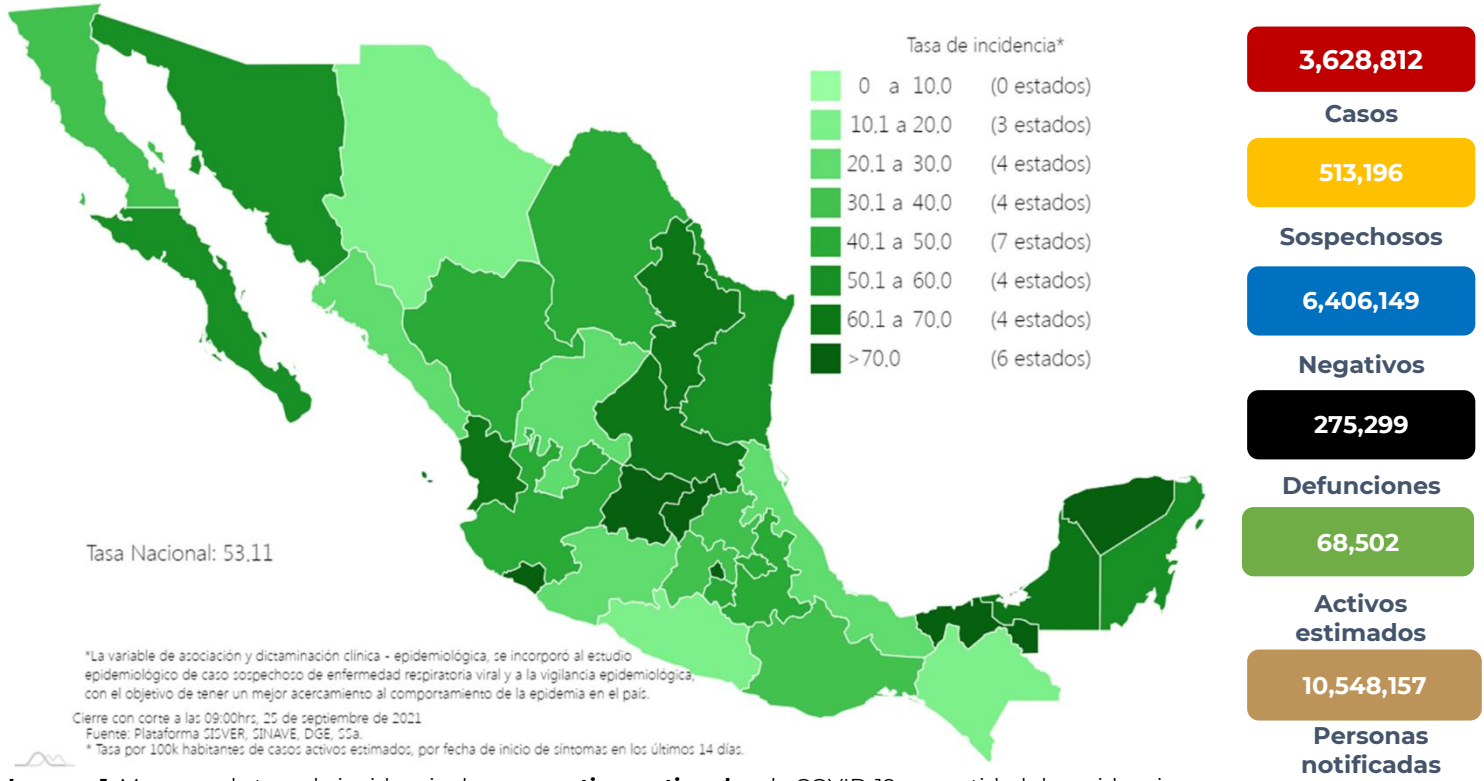
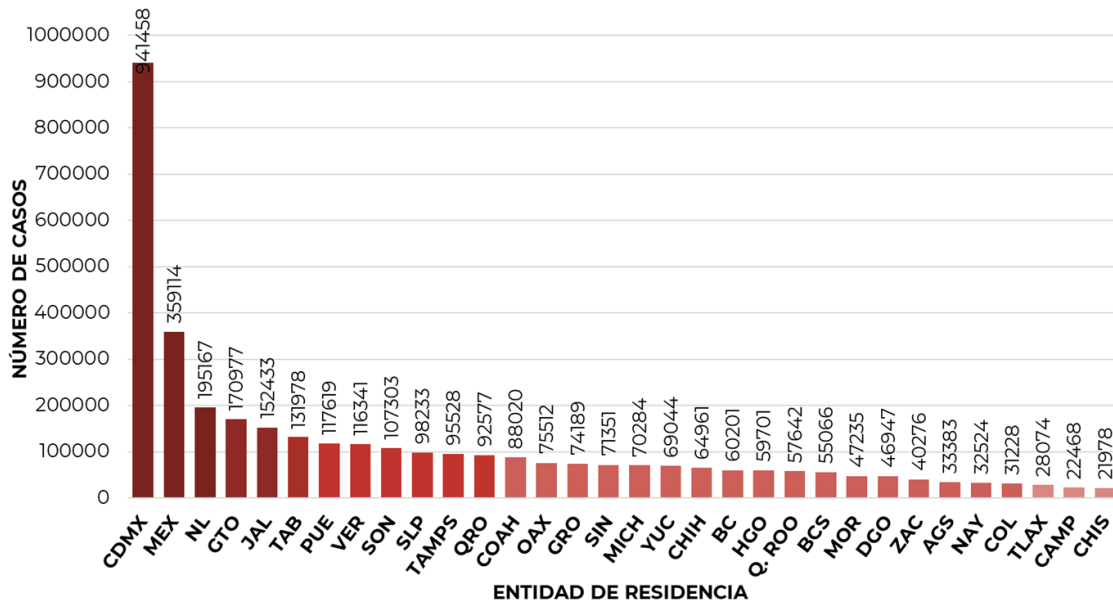


Imagen 1. Mapa con la tasa de incidencia de **casos activos estimados** de COVID-19 por entidad de residencia

Mapa interactivo COVID-19 en México: <https://covid19.sinave.gob.mx>

- La siguiente gráfica muestra los **casos confirmados acumulados** por entidad de residencia, las 10 primeras entidades que acumulan el mayor número de casos son: Ciudad de México, Estado de México, Nuevo León, Guanajuato, Jalisco, Tabasco, Puebla, Veracruz, Sonora y San Luis Potosí, que en conjunto conforman más de dos tercios (66%) de todos los casos acumulados registrados en el país.

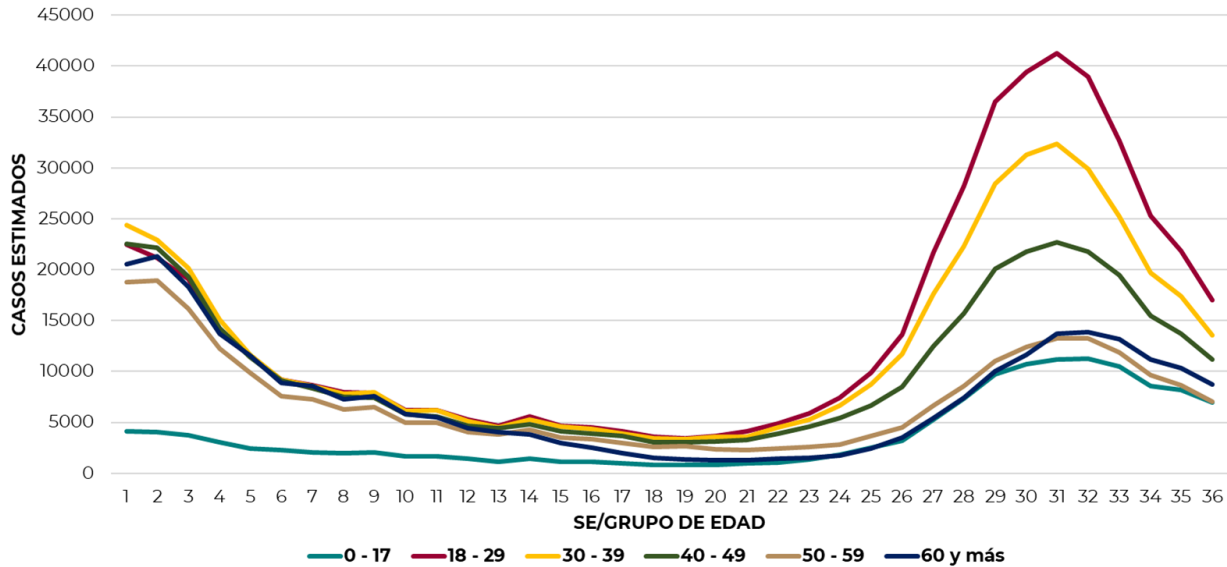




25/09/2021
17:00 Hrs

Informe Técnico Diario COVID-19 MÉXICO

- La siguiente gráfica muestra la distribución de los casos estimados por los grupos de edad seleccionados y semana epidemiológica del 2021, observando que, en las últimas cinco semanas, la mayor parte de los casos están presentes en los grupos de 18 a 29 años, seguido del grupo de 30 a 39 años y 40 a 49 años.

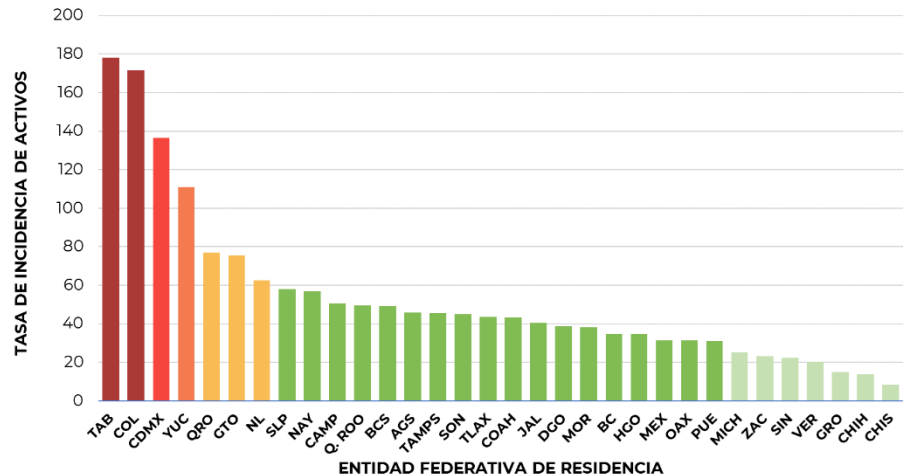


- Se consideran **casos activos**, aquellos casos positivos que iniciaron síntomas en los últimos 14 días, permitiendo identificar donde hay mayor actividad viral y por consecuencia aumento en la transmisión. La tabla describe el número de casos activos en los últimos 14 días por entidad federativa de residencia.

ENTIDAD DE RESIDENCIA	CASOS ACTIVOS
AGUASCALIENTES	665
BAJA CALIFORNIA	1288
BAJA CALIFORNIA SUR	405
CAMPECHE	517
COAHUILA	1411
COLIMA	1368
CHIAPAS	497
CHIHUAHUA	530
CIUDAD DE MÉXICO	12283
DURANGO	730
GUANAJUATO	4752
GUERRERO	547
HIDALGO	1086
JALISCO	3449
MÉXICO	5548
MICHOACÁN	1220
MORELOS	791
NAYARIT	745
NUEVO LEÓN	3563
OAXACA	1309
PUEBLA	2071
QUERÉTARO	1784
QUINTANA ROO	871
SAN LUIS POTOSÍ	1673
SINALOA	713
SONORA	1401
TABASCO	4632
TAMAULIPAS	1676
TLAXCALA	608
VERACRUZ	1755
YUCATÁN	2538
ZACATECAS	390
NACIONAL	62816

- Al corte de información del día de hoy, se tienen registrados **62,816 casos activos** con una **tasa de incidencia de 48.7 por 100 mil habitantes** (12 al 25 de septiembre del 2021).

- La gráfica presenta la tasa de casos activos por cada 100,000 habitantes, por entidad federativa posicionando en los primeros 10 lugares a: Tabasco, Colima, Ciudad de México, Yucatán, Querétaro, Guanajuato, Nuevo León, San Luis Potosí, Nayarit y Campeche.

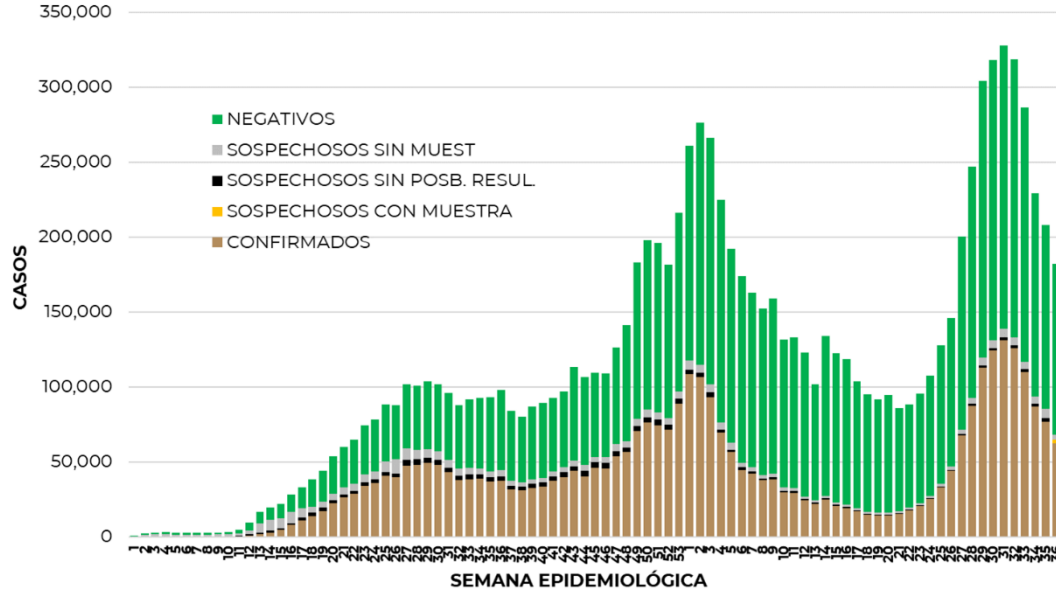




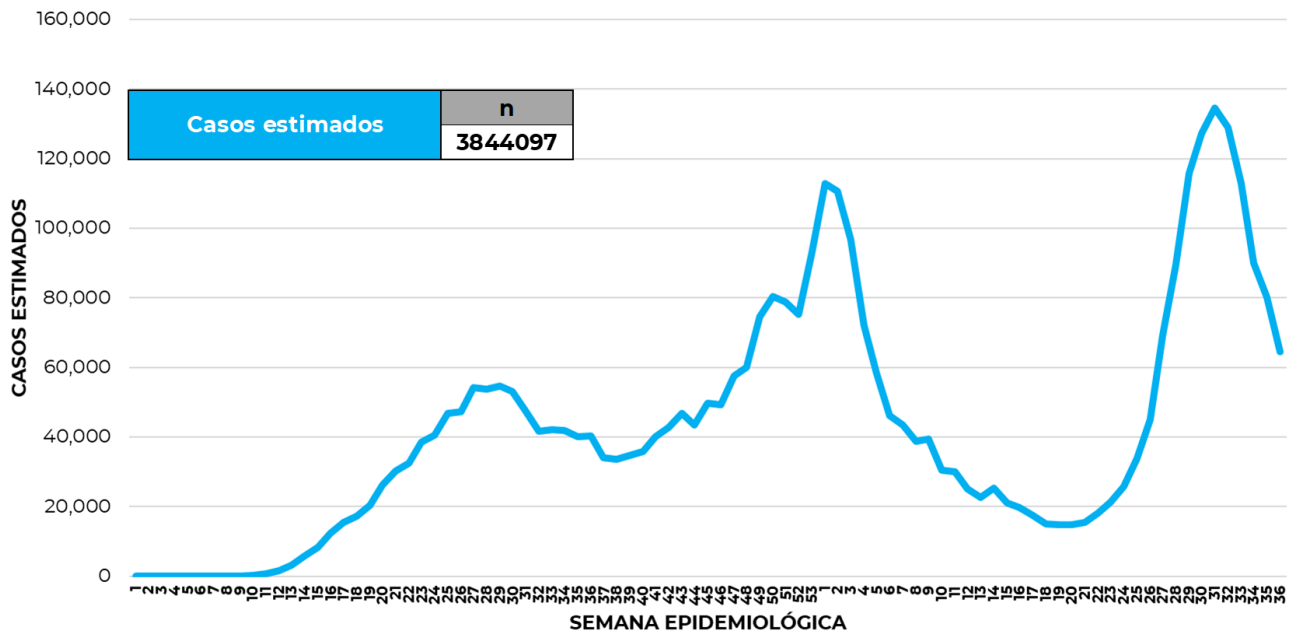
25/09/2021
17:00 Hrs

Informe Técnico Diario COVID-19 MÉXICO

- La siguiente gráfica de barras apiladas, muestra los **casos confirmados** (n=3,628,812), **sospechosos totales** (n=513,196) y **casos negativos** (n=6,406,149) por semana epidemiológica de acuerdo a su fecha de inicio de síntomas.



- La siguiente gráfica muestra la estimación de casos por semana epidemiológica de acuerdo a la fecha de inicio de síntomas. Se estima que se han recuperado 2,978,300 casos

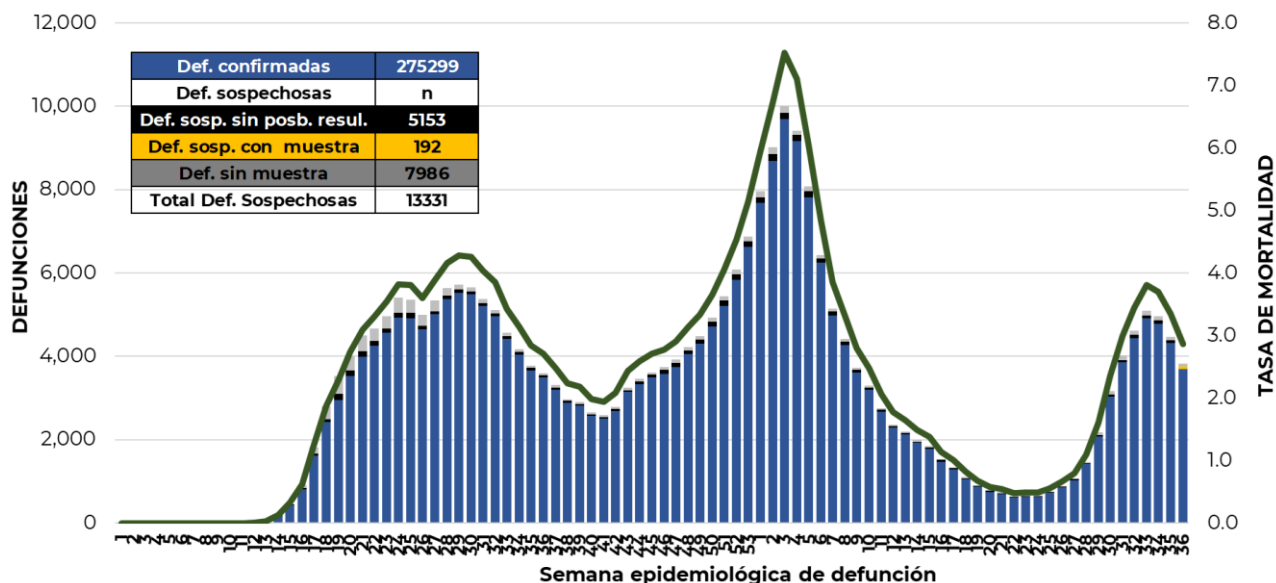


- Al corte de información del día de hoy, se registraron **275,299 defunciones totales** de COVID-19. Hasta el día de hoy, se tienen **13,331 defunciones sospechosas** de COVID-19 que incluyen las pendientes por laboratorio (n=3,067) y las que están en proceso de asociación- dictaminación clínica – epidemiológica (n=10,264) en SISVER.



Informe Técnico Diario COVID-19 MÉXICO

- El siguiente gráfico muestra la distribución de las defunciones por semana epidemiológica de defunción, desglosando a las defunciones positivas totales, defunciones sospechosas sin posibilidad de resultado[¶], defunciones sospechosas con muestra y defunciones sin muestra; así como la tasa de mortalidad acumulada por semana que hasta el día de hoy es de 213.46 por 100,000 habitantes.



Entidad Federativa	Defunciones Positivas
AGUASCALIENTES	2797
BAJA CALIFORNIA	9224
BAJA CALIFORNIA SUR	2266
CAMPECHE	1868
COAHUILA	7114
COLIMA	2034
CHIAPAS	2033
CHIHUAHUA	7907
CIUDAD DE MÉXICO	50140
DURANGO	2850
GUANAJUATO	11948
GUERRERO	5764
HIDALGO	7350
JALISCO	15832
MÉXICO	31602
MICHOACÁN	7386
MORELOS	4386
NAYARIT	2761
NUEVO LEÓN	12293
OAXACA	4919
PUEBLA	14432
QUERÉTARO	5428
QUINTANA ROO	3876
SAN LUIS POTOSÍ	6315
SINALOA	8456
SONORA	8182
TABASCO	5268
TAMAULIPAS	6535
TLAXCALA	2672
VERACRUZ	13156
YUCATÁN	5336
ZACATECAS	3169
NACIONAL	275299

- El siguiente gráfico muestra la distribución de defunciones confirmadas por fecha de defunción.

- La distribución por sexo en las **defunciones confirmadas** muestra un predominio del 62% en hombres. La mediana de edad en los decesos es de 64 años.
- La tabla describe el número de defunciones positivas a COVID-19 por entidad federativa de defunción al corte del día de hoy.

Medidas de higiene básicas:

- Las personas que padecen: diabetes, hipertensión, obesidad mórbida, insuficiencia renal, lupus, cáncer, enfermedades cardíacas y respiratorias, así como trasplantes, personas adultas mayores a partir de los 60 años cumplidos, personas embarazadas, deben hacer **resguardo familiar en casa**
- Conservar una **sana distancia**, cuando menos a **1.5 metros** de distancia el uno del otro
- Protección y cuidado de las personas adultas mayores**, la medida más importante es el aislamiento social voluntario y seguir las recomendaciones de sana distancia y medidas de prevención si se visita a personas adultas mayores.
- Uso de cubrebocas y lavado frecuente de manos**
- Ventilación en lugares cerrados**
- Saludo a distancia**, no saludar de beso, de mano o abrazo.
- Para mayor información sobre la vacunación COVID-19, visita: vacunacovid.gob.mx
- Para mayor información acerca de COVID-19 puede consultar la página electrónica de la secretaria de Salud: <https://coronavirus.gob.mx/>