

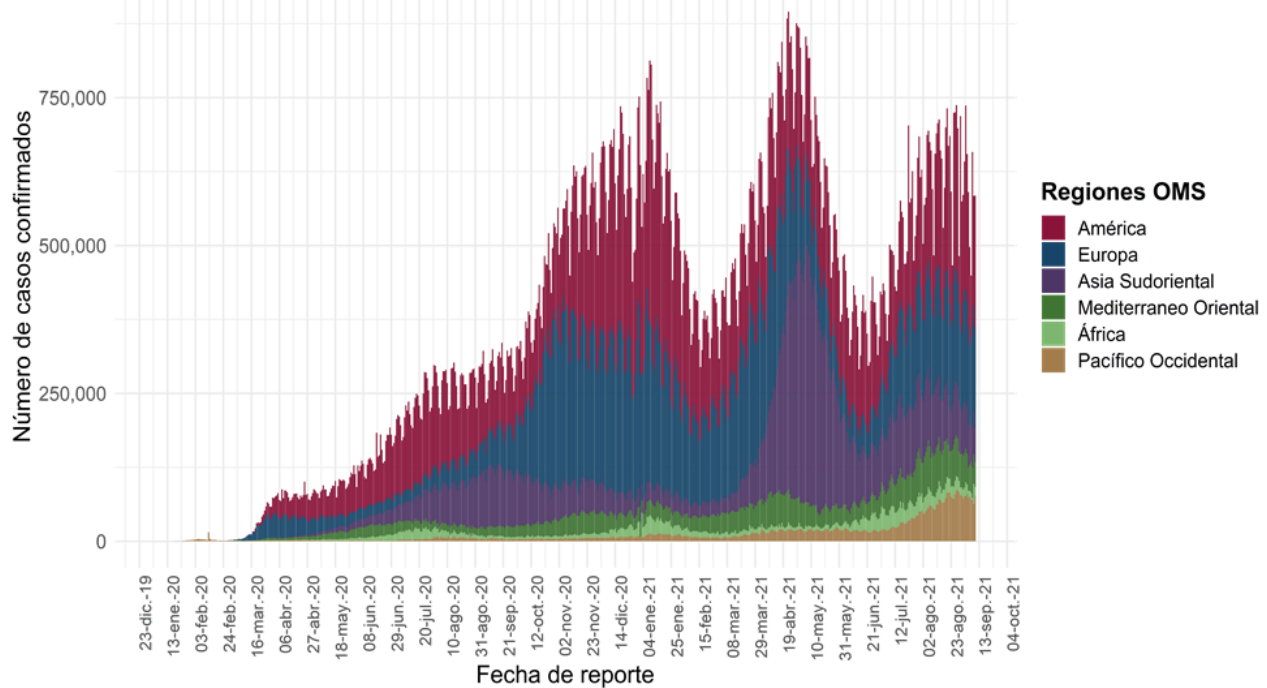


10/09/2021  
17:00 Hrs

**Informe Técnico Diario COVID-19 MÉXICO**

- Al 10 de septiembre de 2021, a nivel mundial se han reportado **223,022,538 casos confirmados (584,433 casos nuevos) y 4,602,882 defunciones (8,091 nuevas defunciones)**.
- En las últimas 24 horas se reportaron **584,433 casos y 8,091 defunciones** a nivel global.
- La letalidad global es de **2.1%**.

**Casos diarios por regiones de la OMS viernes, 10 de septiembre de 2021 .**



\*Los casos y defunciones incluyen las embarcaciones internacionales.

El análisis nacional contempla a todos los casos sospechosos totales de enfermedad respiratoria viral (casos sospechosos sin muestra, sin posibilidad de resultado<sup>‡</sup> y sospechosos con muestra) y los casos y defunciones con asociación o dictaminación clínica-epidemiológica desde la semana epidemiológica 1 del 2020 a la 36 del 2021.

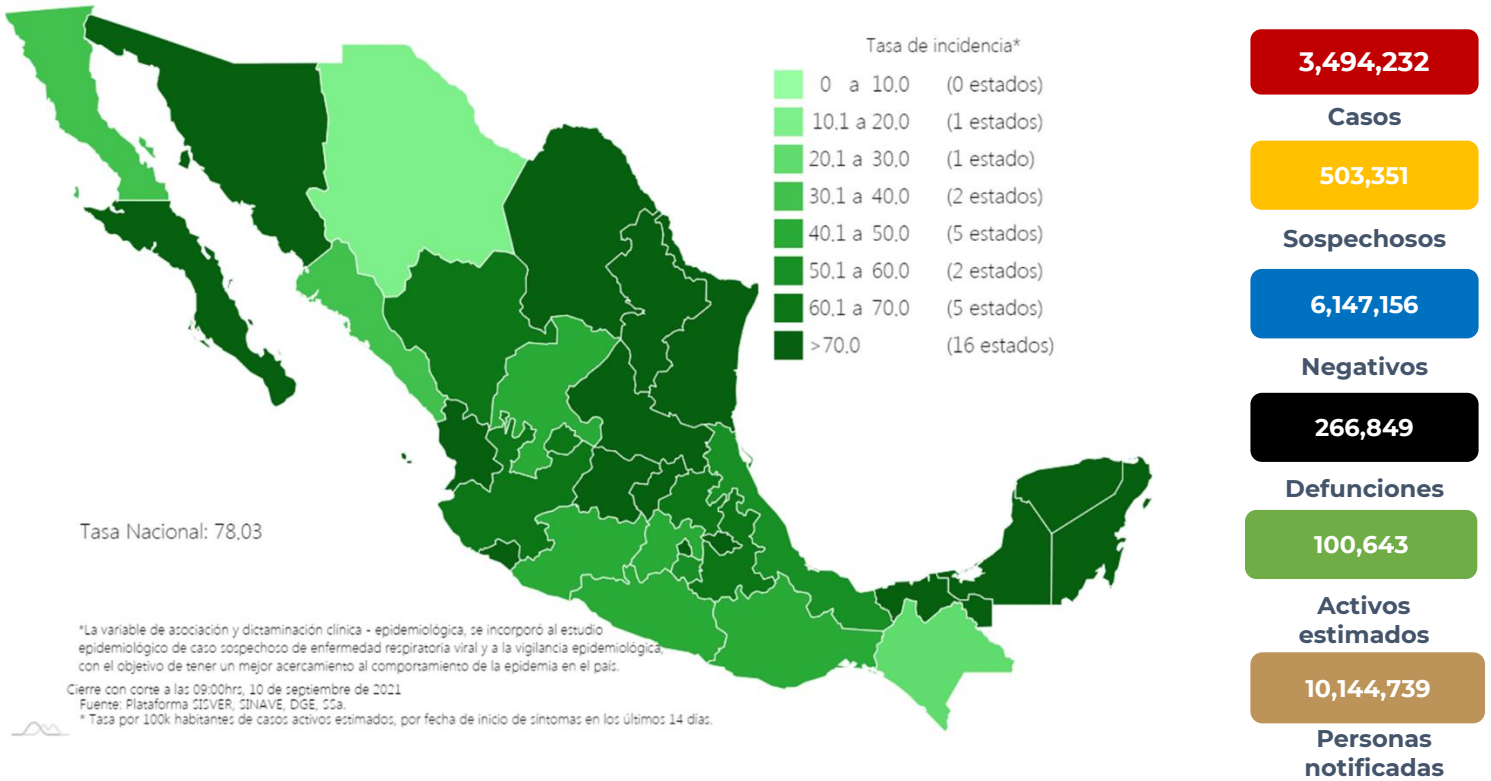
<sup>‡</sup> Muestra rechazada, no recibida, no adecuado, no amplifico, sin células y sin aislamiento.

La variable de asociación o dictaminación clínica – epidemiológica a COVID-19, se incorporó al estudio epidemiológico de caso sospechoso de enfermedad respiratoria viral y a la vigilancia epidemiológica, con el objetivo de tener un mejor acercamiento al comportamiento de la epidemia en el país.

- **En México** hasta el día de hoy se han confirmado **3,494,232 casos totales y 266,849 defunciones totales por COVID-19**. (Ver Imagen 1).
- La **tasa de incidencia de casos acumulados de 2,709.3** por cada 100,000 habitantes.
- La distribución por sexo en los casos confirmados muestra un predominio igual en hombres (50%) y en mujeres (50%). La mediana de edad en general es de 40 años.

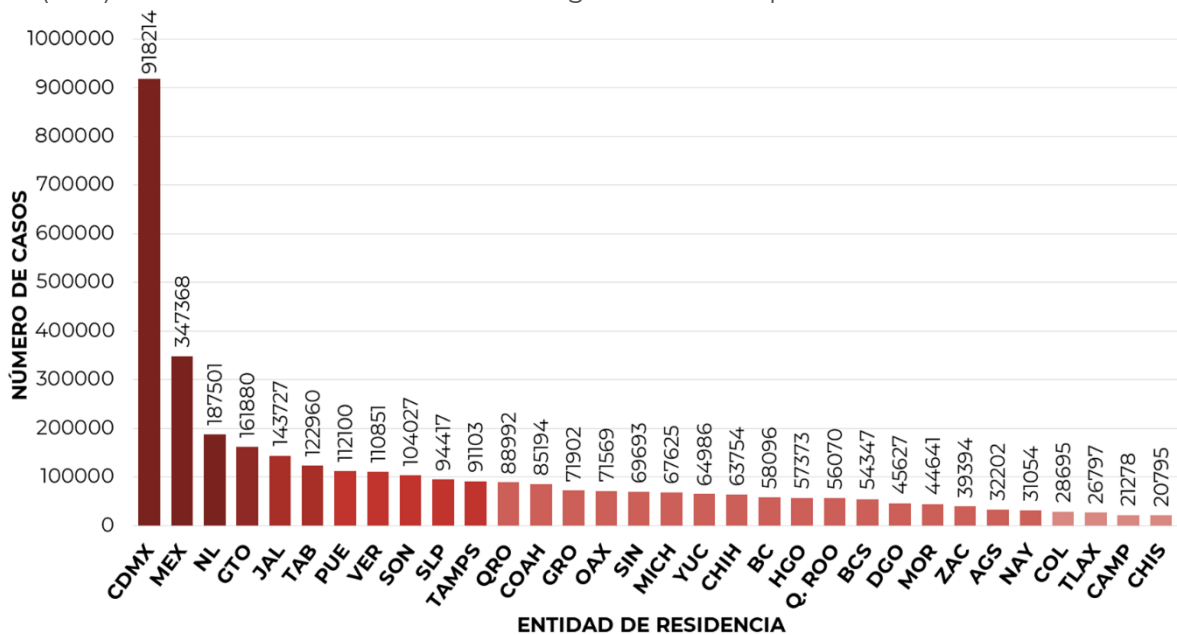
**Informe Técnico Diario COVID-19 MÉXICO**

**Imagen 1.** Mapa con la tasa de incidencia de **casos activos estimados** de COVID-19 por entidad de residencia



Mapa interactivo COVID-19 en México: <https://covid19.sinave.gob.mx>

- La siguiente gráfica muestra los **casos confirmados acumulados** por entidad de residencia, las 10 primeras entidades que acumulan el mayor número de casos son: Ciudad de México, Estado de México, Nuevo León, Guanajuato, Jalisco, Tabasco, Puebla, Veracruz, Sonora y San Luis Potosí, que en conjunto conforman más de dos tercios (66%) de todos los casos acumulados registrados en el país.

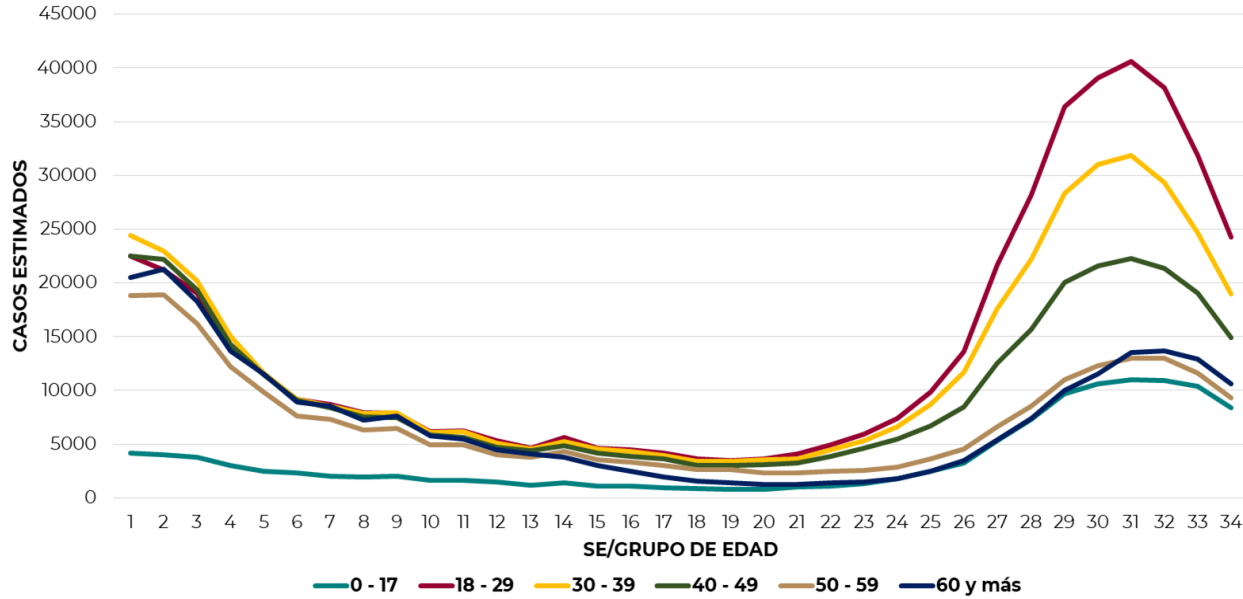




10/09/2021  
17:00 Hrs

**Informe Técnico Diario COVID-19 MÉXICO**

- La siguiente gráfica muestra la distribución de los casos estimados por los grupos de edad seleccionados y semana epidemiológica del 2021, observando que, en las últimas cinco semanas, la mayor parte de los casos están presentes en los grupos de 18 a 29 años, seguido del grupo de 30 a 39 años y 40 a 49 años.

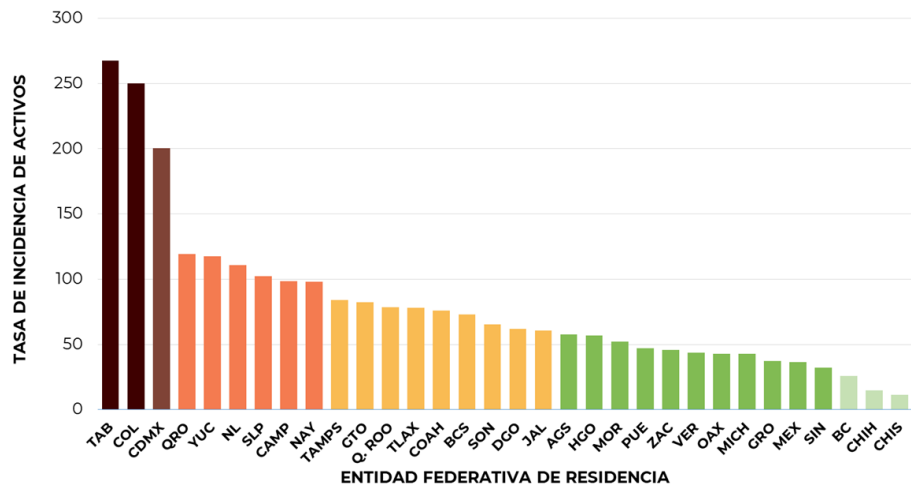


- Se consideran **casos activos**, aquellos casos positivos que iniciaron síntomas en los últimos 14 días, permitiendo identificar donde hay mayor actividad viral y por consecuencia aumento en la transmisión. La tabla describe el número de casos activos en los últimos 14 días por entidad federativa de residencia.

ENTIDAD DE RESIDENCIA	CASOS ACTIVOS
AGUASCALIENTES	839
BAJA CALIFORNIA	949
BAJA CALIFORNIA SUR	599
CAMPECHE	1003
COAHUILA	2478
COLIMA	1992
CHIAPAS	659
CHIHUAHUA	567
CIUDAD DE MÉXICO	18059
DURANGO	1171
GUANAJUATO	5160
GUERRERO	1376
HIDALGO	1775
JALISCO	5134
MÉXICO	6426
MICHOACÁN	2085
MORELOS	1077
NAYARIT	1278
NUEVO LEÓN	6288
OAXACA	1791
PUEBLA	3138
QUERÉTARO	2766
QUINTANA ROO	1383
SAN LUIS POTOSÍ	2951
SINALOA	1019
SONORA	2033
TABASCO	6953
TAMAULIPAS	3097
TLAXCALA	1091
VERACRUZ	3754
YUCATÁN	2688
ZACATECAS	765
<b>NACIONAL</b>	<b>92344</b>

- Al corte de información del día de hoy, se tienen registrados **92,344 casos activos** con una **tasa de incidencia de 71.6 por 100 mil habitantes** (28 de agosto al 10 de septiembre del 2021).

- La gráfica presenta la tasa de casos activos por cada 100,000 habitantes, por entidad federativa posicionando en los primeros 10 lugares a: Tabasco, Colima, Ciudad de México, Querétaro, Yucatán, Nuevo León, San Luis Potosí, Campeche, Nayarit y Tamaulipas.



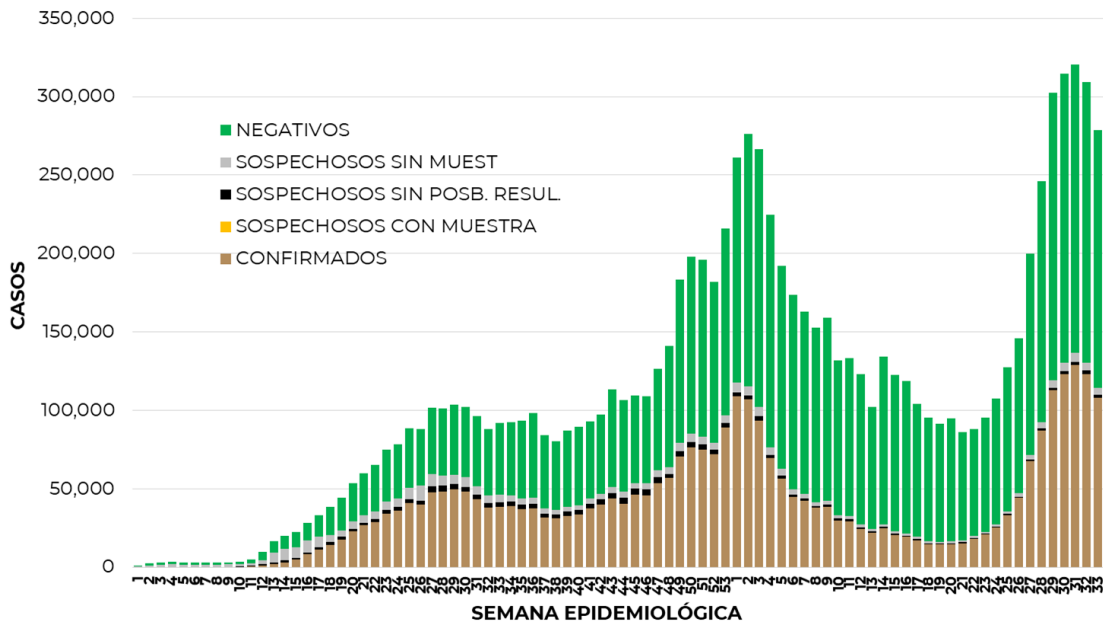


10/09/2021

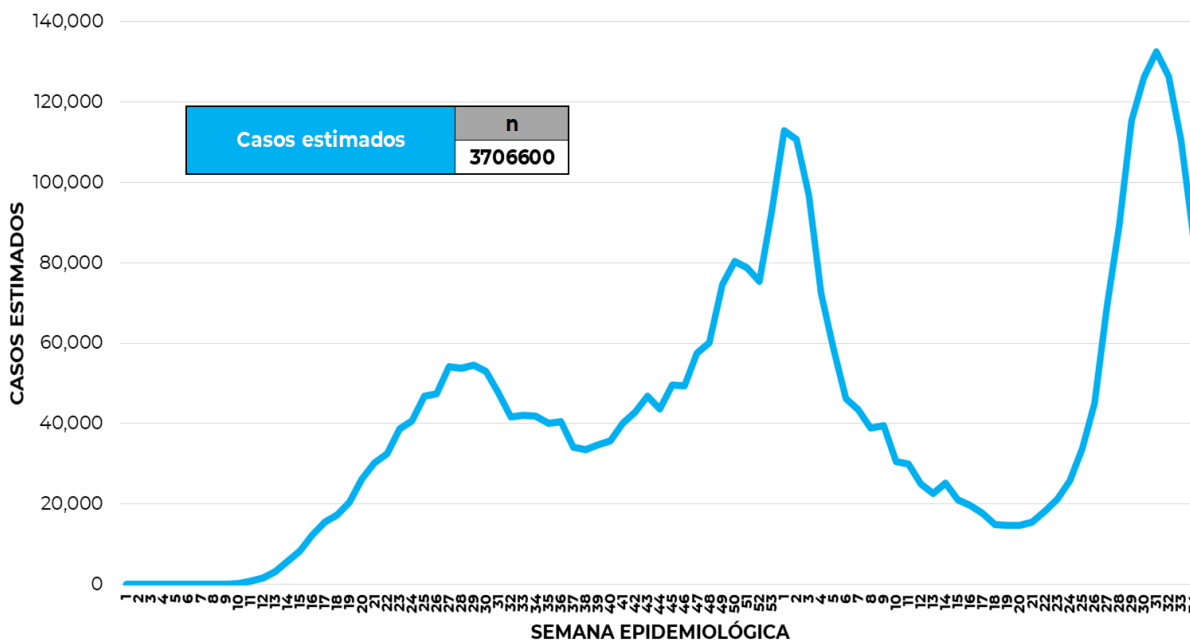
17:00 Hrs

**Informe Técnico Diario COVID-19 MÉXICO**

- La siguiente gráfica de barras apiladas, muestra los **casos confirmados** (n=3,494,232), **sospechosos totales** (n=503,351) y **casos negativos** (n=6,147,156) por semana epidemiológica de acuerdo a su fecha de inicio de síntomas.



- La siguiente gráfica muestra la estimación de casos por semana epidemiológica de acuerdo a la fecha de inicio de síntomas. Se estima que se han recuperado 2,832,038 casos.



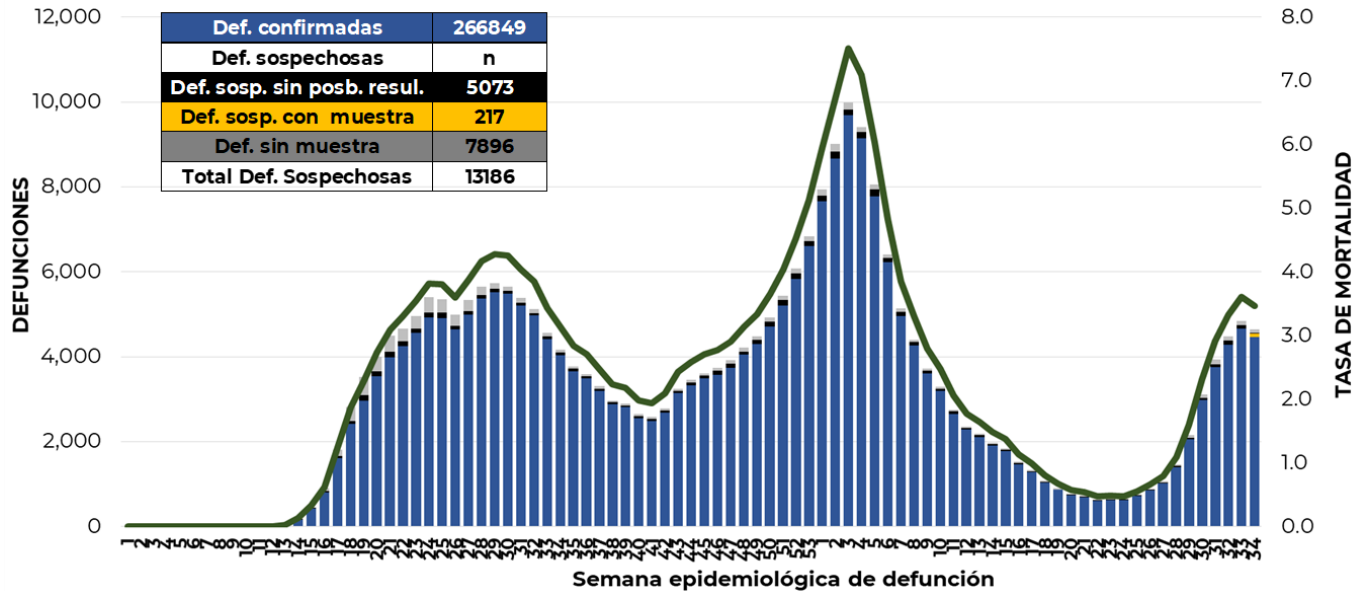
- Al corte de información del día de hoy, se registraron **266,849 defunciones totales** de COVID-19. Hasta el día de hoy, se tienen **13,186 defunciones sospechosas** de COVID-19 que incluyen las pendientes por laboratorio (n=3,013) y las que están en proceso de asociación- dictaminación clínica – epidemiológica (n=10,173) en SISVER.



10/09/2021  
17:00 Hrs

**Informe Técnico Diario COVID-19 MÉXICO**

- El siguiente gráfico muestra la distribución de las defunciones por semana epidemiológica de defunción, desglosando a las defunciones positivas totales, defunciones sospechosas sin posibilidad de resultado\*, defunciones sospechosas con muestra y defunciones sin muestra; así como la tasa de mortalidad acumulada por semana que hasta el día de hoy es de 206.9 por 100,000 habitantes.
- El siguiente gráfico muestra la distribución de defunciones confirmadas por fecha de defunción.



Entidad Federativa	Defunciones Positivas
AGUASCALIENTES	2722
BAJA CALIFORNIA	9082
BAJA CALIFORNIA SUR	2213
CAMPECHE	1762
COAHUILA	6948
COLIMA	1897
CHIAPAS	1956
CHIHUAHUA	7825
CIUDAD DE MÉXICO	49301
DURANGO	2784
GUANAJUATO	11627
GUERRERO	5609
HIDALGO	7051
JALISCO	15112
MÉXICO	31059
MICHOACÁN	7009
MORELOS	4230
NAYARIT	2638
NUEVO LEÓN	11828
OAXACA	4646
PUEBLA	13856
QUERÉTARO	5242
QUINTANA ROO	3781
SAN LUIS POTOSÍ	6095
SINALOA	8226
SONORA	7855
TABASCO	5067
TAMAULIPAS	6221
TLAXCALA	2598
VERACRUZ	12368
YUCATÁN	5127
ZACATECAS	3114
NACIONAL	266849

- La distribución por sexo en las **defunciones confirmadas** muestra un predominio del 62% en hombres. La mediana de edad en los decesos es de 64 años.
- La tabla describe el número de defunciones positivas a COVID-19 por entidad federativa de defunción al corte del día de hoy.

**Medidas de higiene básicas:**

- Las personas que padecen: diabetes, hipertensión, obesidad mórbida, insuficiencia renal, lupus, cáncer, enfermedades cardíacas y respiratorias, así como trasplantes, personas adultas mayores a partir de los 60 años cumplidos, personas embarazadas, deben hacer **resguardo familiar en casa**
- Conservar una **sana distancia**, cuando menos **a 1.5 metros** de distancia el uno del otro
- **Protección y cuidado de las personas adultas mayores**, la medida más importante es el aislamiento social voluntario y seguir las recomendaciones de sana distancia y medidas de prevención si se visita a personas adultas mayores.
- **Uso de cubrebocas y lavado frecuente de manos**
- **Ventilación en lugares cerrados**
- **Saludo a distancia**, no saludar de beso, de mano o abrazo.
- Para mayor información sobre la vacunación COVID-19, visita: [vacunacovid.gob.mx](http://vacunacovid.gob.mx)
- Para mayor información acerca de COVID-19 puede consultar la página electrónica de la secretaria de Salud: <https://coronavirus.gob.mx/>