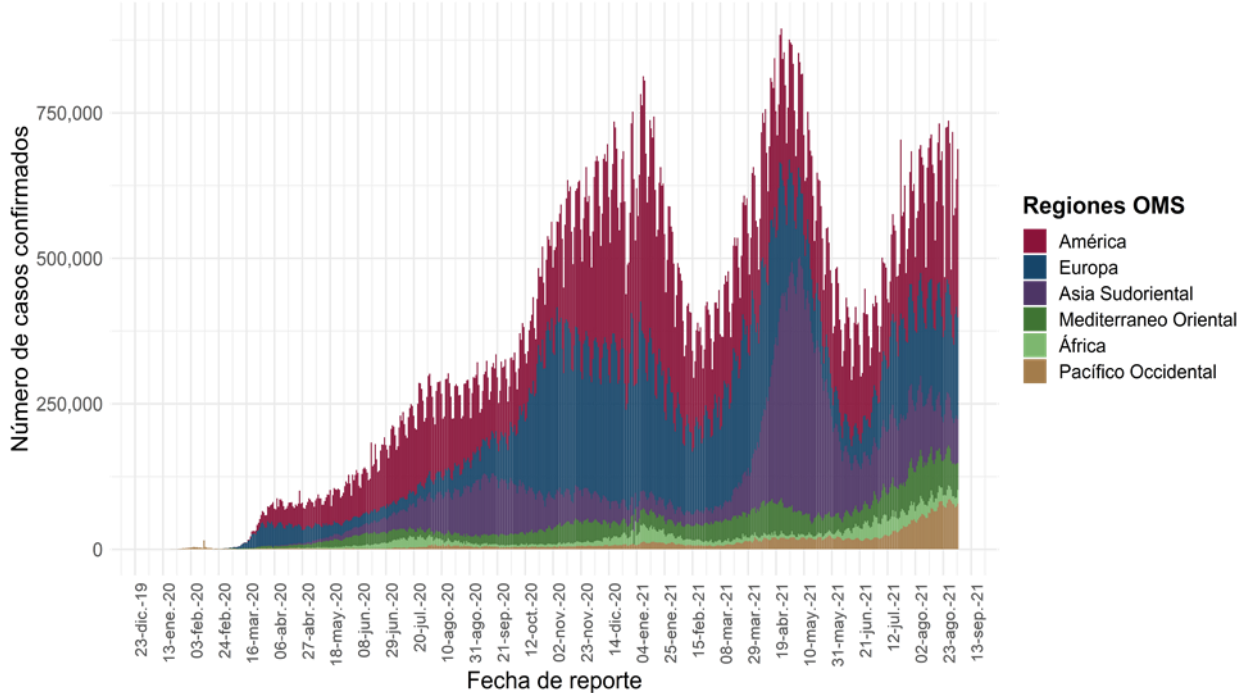




Informe Técnico Diario COVID-19 MÉXICO

- Al 03 de septiembre de 2021, a nivel mundial se han reportado **218,946,836 casos confirmados (687,832 casos nuevos) y 4,539,723 defunciones (11,438 nuevas defunciones)**.
- En las últimas 24 horas se reportaron **687,832 casos y 11,438 defunciones** a nivel global
- La letalidad global es de **2.1%**.

Casos diarios por regiones de la OMS viernes, 03 de septiembre de 2021 .



*Los casos y defunciones incluyen las embarcaciones internacionales.

El análisis nacional contempla a todos los casos sospechosos totales de enfermedad respiratoria viral (casos sospechosos sin muestra, sin posibilidad de resultado[‡] y sospechosos con muestra) y los casos y defunciones con asociación o dictaminación clínica-epidemiológica desde la semana epidemiológica 1 del 2020 a la 35 del 2021.

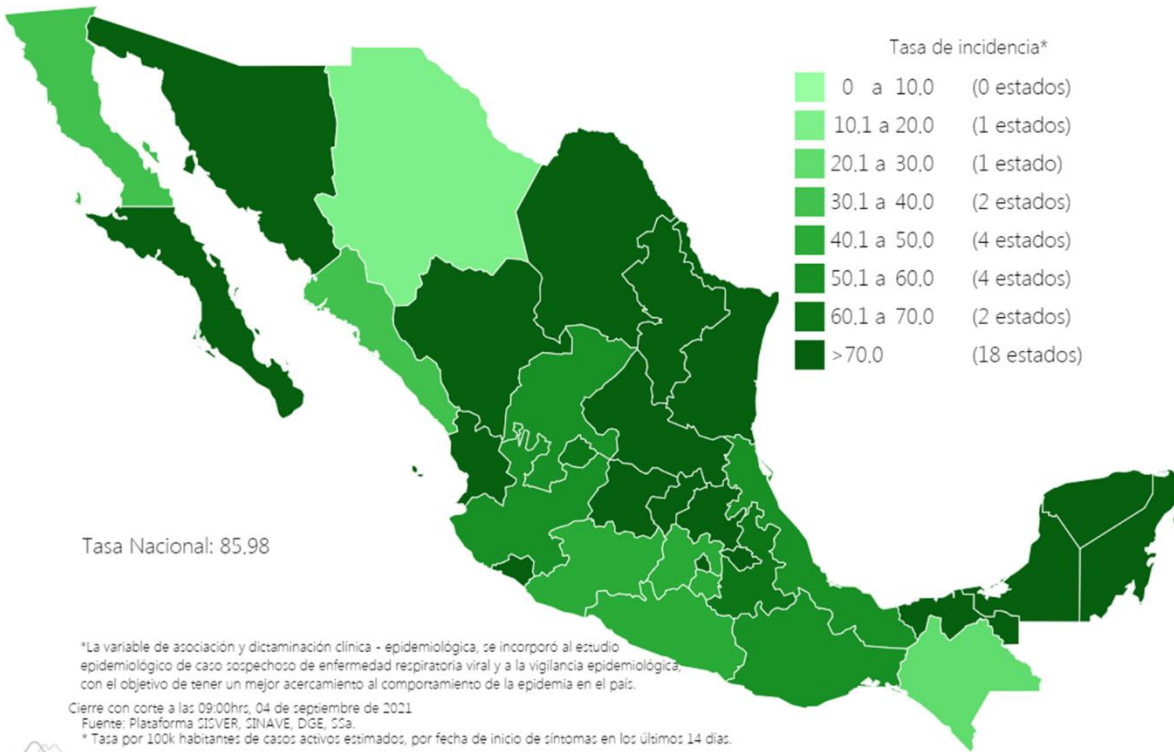
[‡]Muestra rechazada, no recibida, no adecuado, no amplifico, sin células y sin aislamiento.

La variable de asociación o dictaminación clínica – epidemiológica a COVID-19, se incorporó al estudio epidemiológico de caso sospechoso de enfermedad respiratoria viral y a la vigilancia epidemiológica, con el objetivo de tener un mejor acercamiento al comportamiento de la epidemia en el país.

- **En México** hasta el día de hoy se han confirmado **3,420,880 casos totales y 262,868 defunciones totales por COVID-19**. (Ver Imagen 1).
- La **tasa de incidencia de casos acumulados de 2,652.4** por cada 100,000 habitantes.
- La distribución por sexo en los casos confirmados muestra un predominio igual en hombres (50%) y en mujeres (50%). La mediana de edad en general es de 40 años.

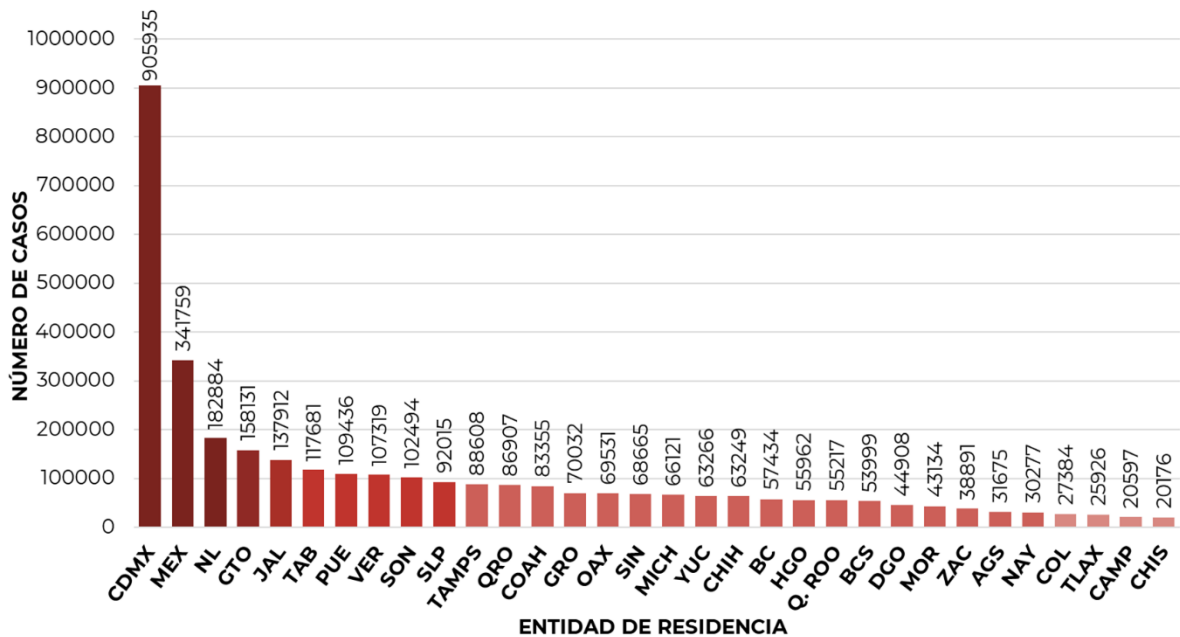
Informe Técnico Diario COVID-19 MÉXICO

Imagen 1. Mapa con la tasa de incidencia de **casos activos estimados** de COVID-19 por entidad de residencia



Mapa interactivo COVID-19 en México: <https://covid19.sinave.gob.mx>

- La siguiente gráfica muestra los **casos confirmados acumulados** por entidad de residencia, las 10 primeras entidades que acumulan el mayor número de casos son: Ciudad de México, Estado de México, Nuevo León, Guanajuato, Jalisco, Tabasco, Puebla, Veracruz, Sonora y San Luis Potosí, que en conjunto conforman más de dos tercios (66%) de todos los casos acumulados registrados en el país.

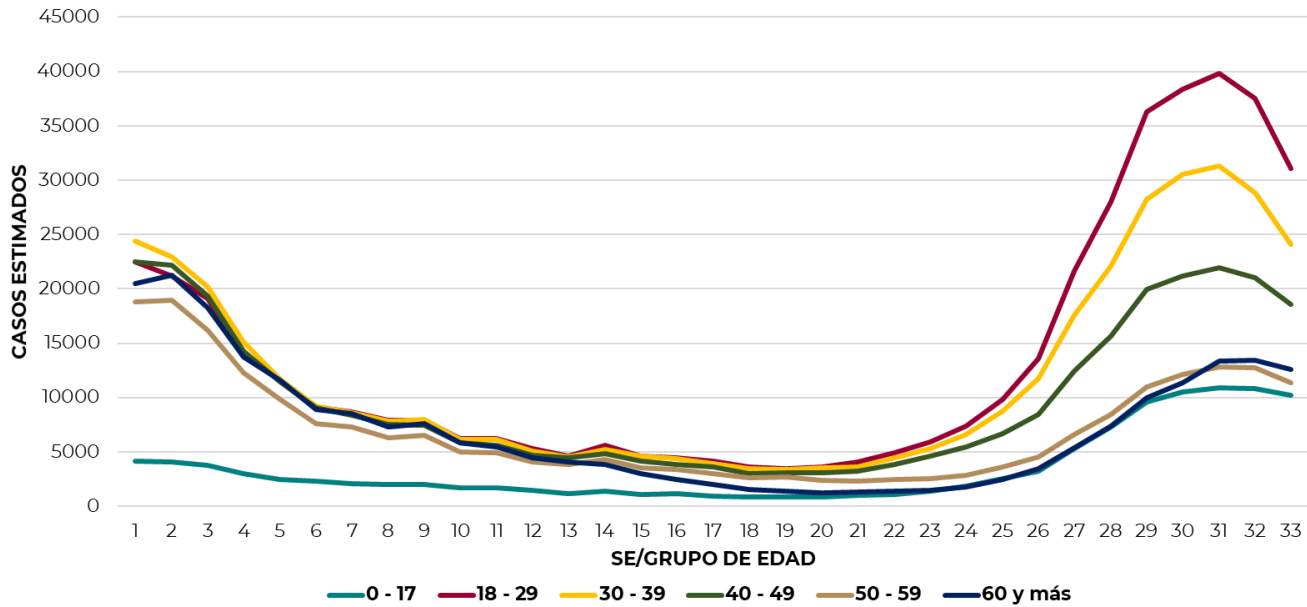




04/09/2021
17:00 Hrs

Informe Técnico Diario COVID-19 MÉXICO

- La siguiente gráfica muestra la distribución de los casos estimados por los grupos de edad seleccionados y semana epidemiológica del 2021, observando que, en las últimas cinco semanas, la mayor parte de los casos están presentes en los grupos de 18 a 29 años, seguido del grupo de 30 a 39 años y 40 a 49 años.

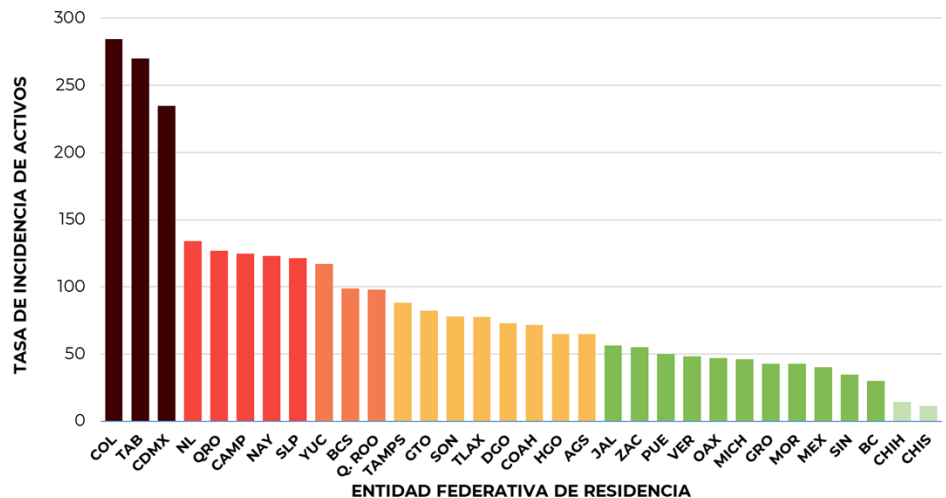


- Se consideran **casos activos**, aquellos casos positivos que iniciaron síntomas en los últimos 14 días, permitiendo identificar donde hay mayor actividad viral y por consecuencia aumento en la transmisión. La tabla describe el número de casos activos en los últimos 14 días por entidad federativa de residencia.

ENTIDAD DE RESIDENCIA	CASOS ACTIVOS
AGUASCALIENTES	942
BAJA CALIFORNIA	1113
BAJA CALIFORNIA SUR	812
CAMPECHE	1271
COAHUILA	2340
COLIMA	2269
CHIAPAS	668
CHIHUAHUA	549
CIUDAD DE MÉXICO	21122
DURANGO	1374
GUANAJUATO	5167
GUERRERO	1569
HIDALGO	2024
JALISCO	4794
MÉXICO	7071
MICHOACÁN	2249
MORELOS	882
NAYARIT	1606
NUEVO LEÓN	7635
OAXACA	1956
PUEBLA	3328
QUERÉTARO	2948
QUINTANA ROO	1725
SAN LUIS POTOSÍ	3501
SINALOA	1109
SONORA	2434
TABASCO	7018
TAMAULIPAS	3254
TLAXCALA	1081
VERACRUZ	4143
YUCATÁN	2677
ZACATECAS	927
NACIONAL	101558

- Al corte de información del día de hoy, se tienen registrados **101,558 casos activos** con una **tasa de incidencia de 78.7 por 100 mil habitantes** (22 de agosto al 4 de septiembre del 2021).

- La gráfica presenta la tasa de casos activos por cada 100,000 habitantes, por entidad federativa posicionando en los primeros 10 lugares a: Colima, Tabasco, Ciudad de México, Nuevo León, Querétaro, Campeche, Nayarit, San Luis Potosí, Yucatán y Baja California Sur.

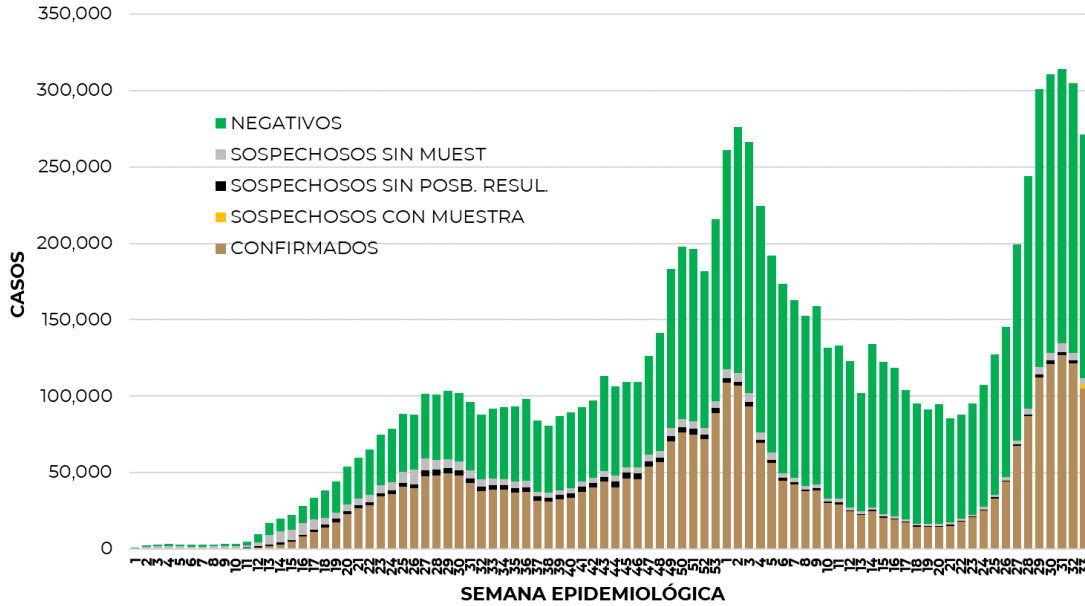




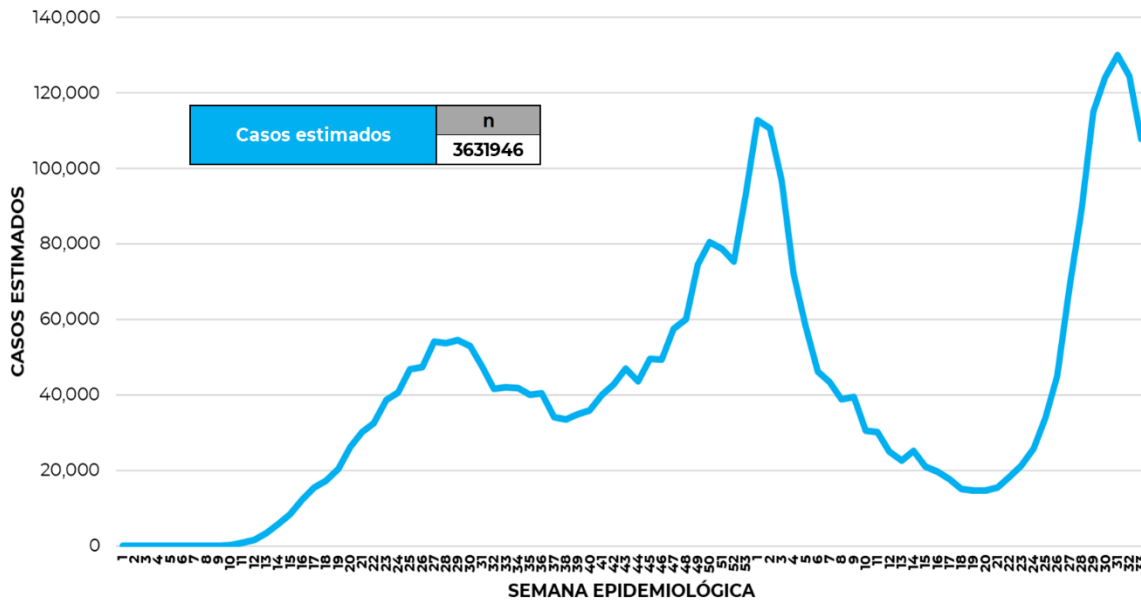
04/09/2021
17:00 Hrs

Informe Técnico Diario COVID-19 MÉXICO

- La siguiente gráfica de barras apiladas, muestra los **casos confirmados** (n=3,420,880), **sospechosos totales** (n=499,455) y **casos negativos** (n=6,023,497) por semana epidemiológica de acuerdo a su fecha de inicio de síntomas.



- La siguiente gráfica muestra la estimación de casos por semana epidemiológica de acuerdo a la fecha de inicio de síntomas. Se estima que se han recuperado 2,757,795 casos.

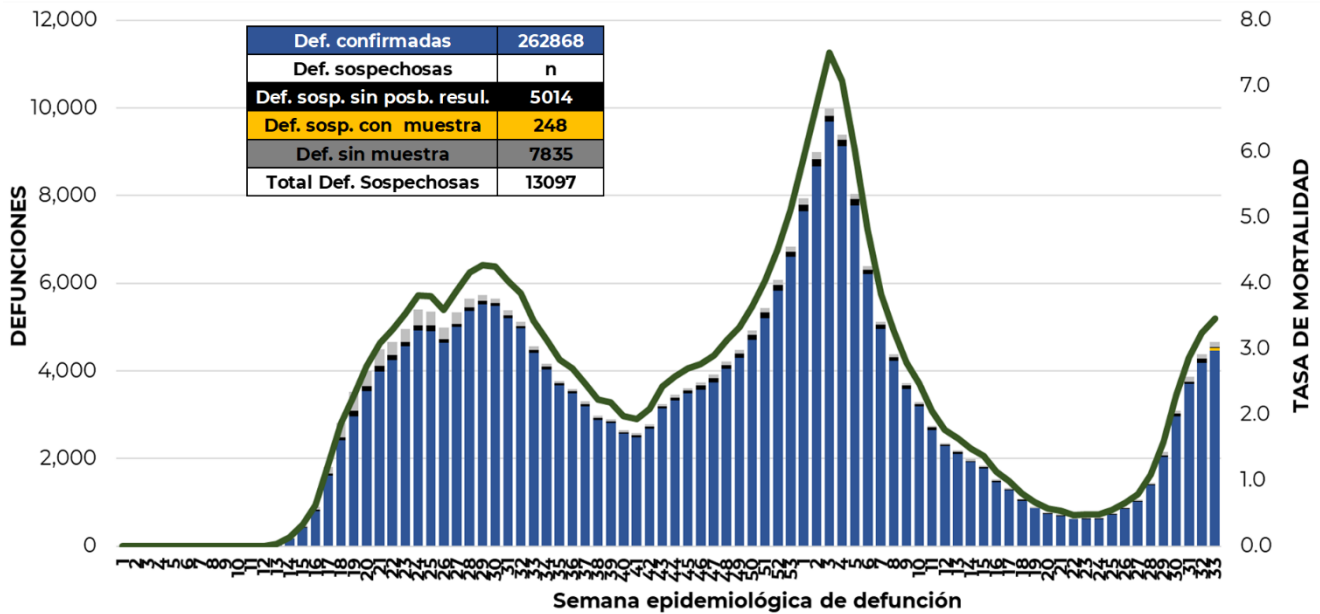


- Al corte de información del día de hoy, se registraron **262,868 defunciones totales** de COVID-19. Hasta el día de hoy, se tienen **13,097 defunciones sospechosas** de COVID-19 que incluyen las pendientes por laboratorio (n=3,001) y las que están en proceso de asociación- dictaminación clínica – epidemiológica (n=10,096) en SISVER.
- El siguiente gráfico muestra la distribución de las defunciones por semana epidemiológica de defunción, desglosando a las defunciones positivas totales, defunciones sospechosas sin posibilidad de resultado[¥], defunciones sospechosas con muestra y defunciones sin muestra; así como la tasa de mortalidad acumulada por semana que hasta el día de hoy es de 203.8 por 100,000 habitantes.



Informe Técnico Diario COVID-19 MÉXICO

• El siguiente gráfico muestra la distribución de defunciones confirmadas por fecha de defunción.



• La distribución por sexo en las **defunciones confirmadas** muestra un predominio del 62% en hombres. La mediana de edad en los decesos es de 64 años.

Entidad Federativa	Defunciones Positivas
AGUASCALIENTES	2703
BAJA CALIFORNIA	9032
BAJA CALIFORNIA SUR	2196
CAMPECHE	1702
COAHUILA	6885
COLIMA	1812
CHIAPAS	1916
CHIHUAHUA	7788
CIUDAD DE MÉXICO	48830
DURANGO	2726
GUANAJUATO	11511
GUERRERO	5506
HIDALGO	6950
JALISCO	14802
MÉXICO	30793
MICHOACÁN	6847
MORELOS	4139
NAYARIT	2572
NUEVO LEÓN	11545
OAXACA	4529
PUEBLA	13611
QUERÉTARO	5163
QUINTANA ROO	3717
SÁN LUIS POTOSÍ	5975
SINALOA	8074
SONORA	7725
TABASCO	4966
TAMAULIPAS	6103
TLAXCALA	2579
VERACRUZ	12034
YUCATÁN	5056
ZACATECAS	3081
NACIONAL	262868

• La tabla describe el número de defunciones positivas a COVID-19 por entidad federativa de defunción al corte del día de hoy.

Medidas de higiene básicas:

- Las personas que padecen: diabetes, hipertensión, obesidad mórbida, insuficiencia renal, lupus, cáncer, enfermedades cardíacas y respiratorias, así como trasplantes, personas adultas mayores a partir de los 60 años cumplidos, personas embarazadas, deben hacer **resguardo familiar en casa**
- Conservar una **sana distancia**, cuando menos **a 1.5 metros** de distancia el uno del otro
- **Protección y cuidado de las personas adultas mayores**, la medida más importante es el aislamiento social voluntario y seguir las recomendaciones de sana distancia y medidas de prevención si se visita a personas adultas mayores.
- **Uso de cubrebocas y lavado frecuente de manos**
- **Ventilación en lugares cerrados**
- **Saludo a distancia**, no saludar de beso, de mano o abrazo.
- Para mayor información sobre la vacunación COVID-19, visita: vacunacovid.gob.mx
- Para mayor información acerca de COVID-19 puede consultar la página electrónica de la secretaria de Salud: <https://coronavirus.gob.mx/>