

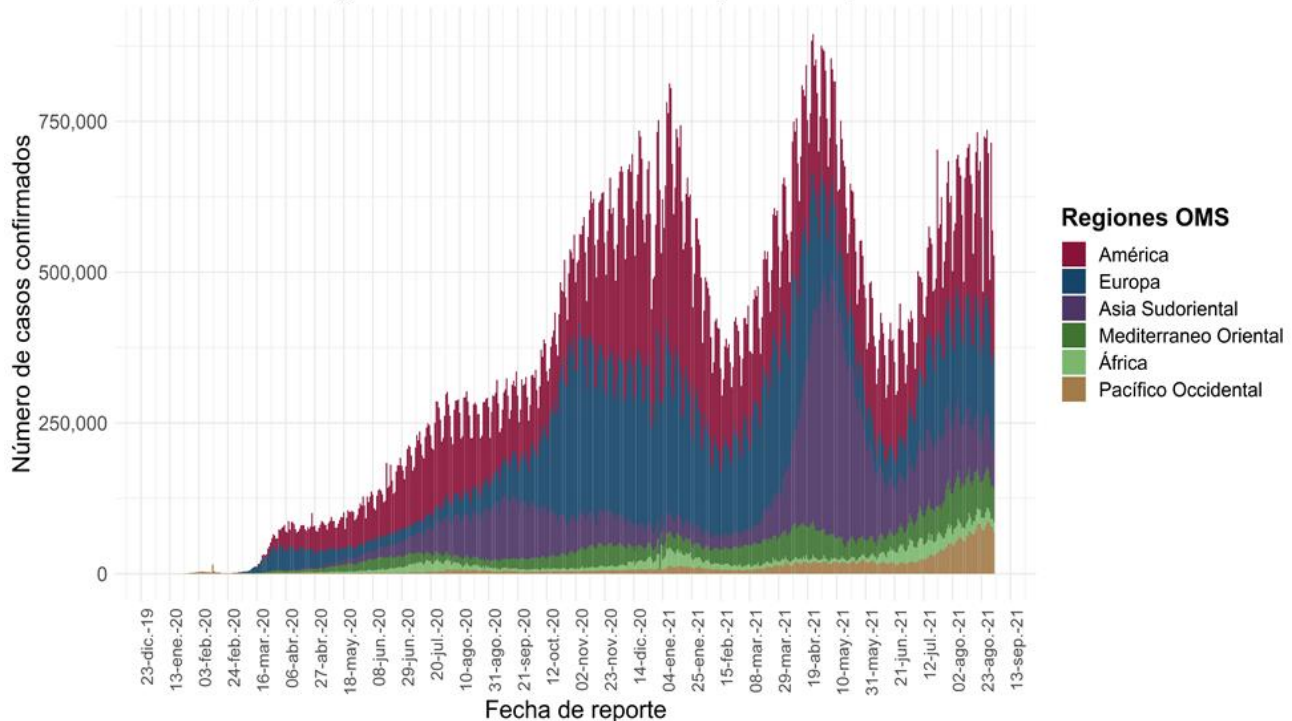


02/09/2021  
17:00 Hrs

**Informe Técnico Diario COVID-19 MÉXICO**

- Al 01 de septiembre de 2021, a nivel mundial se han reportado **217,558,771 casos confirmados y 4,517,240 defunciones**
- En las últimas 24 horas se reportaron **527,942 casos y 7,308 defunciones** a nivel global
- La letalidad global es de **2.1%**. \* En espera de la actualización de la OMS

**Casos diarios por regiones de la OMS miércoles, 01 de septiembre de 2021 .**



\*Los casos y defunciones incluyen las embarcaciones internacionales.

El análisis nacional contempla a todos los casos sospechosos totales de enfermedad respiratoria viral (casos sospechosos sin muestra, sin posibilidad de resultado<sup>‡</sup> y sospechosos con muestra) y los casos y defunciones con asociación o dictaminación clínica-epidemiológica desde la semana epidemiológica 1 del 2020 a la 35 del 2021.

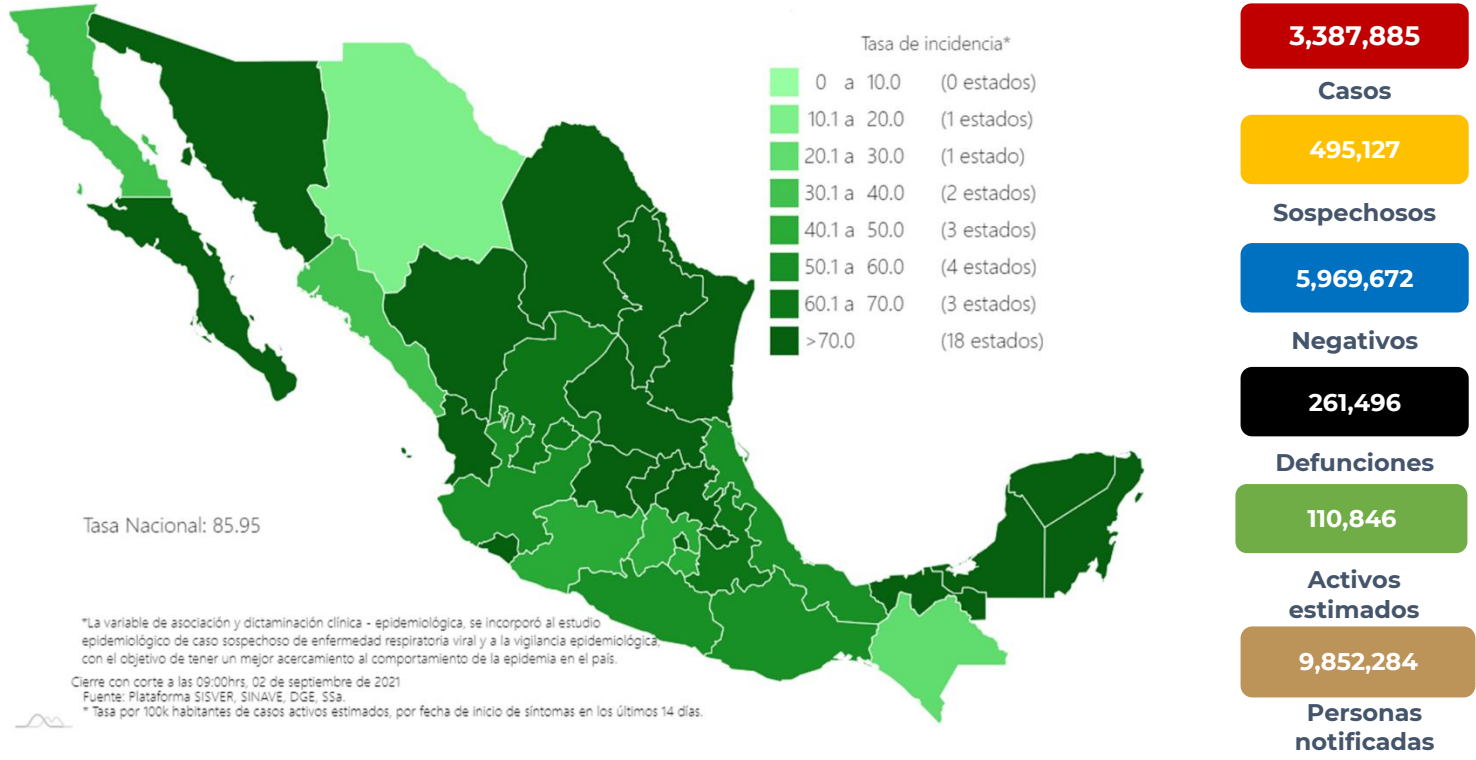
<sup>‡</sup> Muestra rechazada, no recibida, no adecuado, no amplifico, sin células y sin aislamiento.

La variable de asociación o dictaminación clínica – epidemiológica a COVID-19, se incorporó al estudio epidemiológico de caso sospechoso de enfermedad respiratoria viral y a la vigilancia epidemiológica, con el objetivo de tener un mejor acercamiento al comportamiento de la epidemia en el país.

- **En México** hasta el día de hoy se han confirmado **3,387,885 casos totales y 261,496 defunciones totales por COVID-19.** (Ver Imagen 1).
- La **tasa de incidencia de casos acumulados de 2,626.8** por cada 100,000 habitantes.
- La distribución por sexo en los casos confirmados muestra un predominio igual en hombres (50%) y en mujeres (50%). La mediana de edad en general es de 40 años.

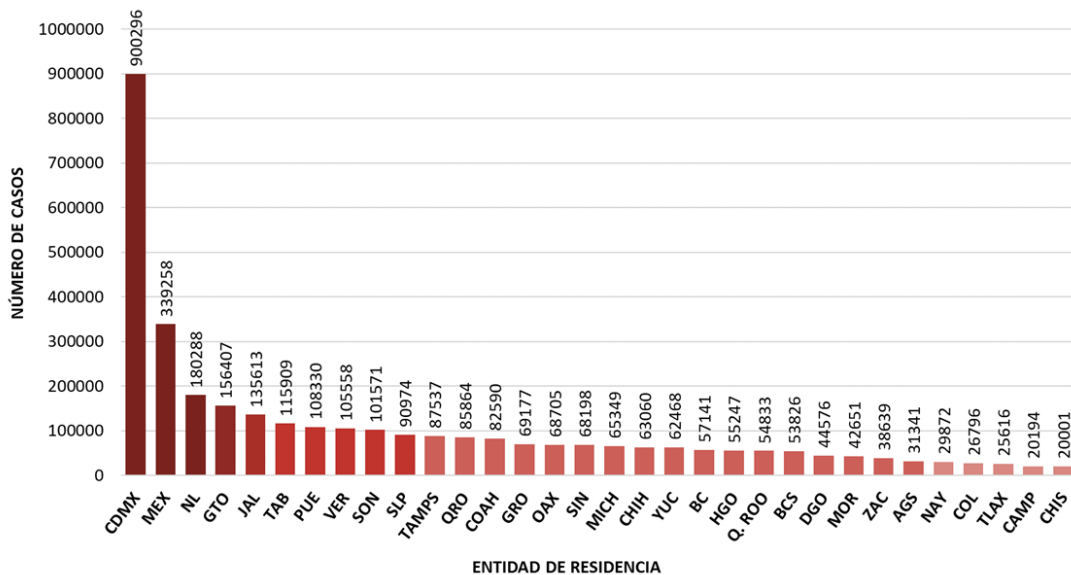
**Informe Técnico Diario COVID-19 MÉXICO**

**Imagen 1.** Mapa con la tasa de incidencia de **casos activos estimados** de COVID-19 por entidad de residencia



Mapa interactivo COVID-19 en México: <https://covid19.sinave.gob.mx>

- La siguiente grafica muestra los **casos confirmados acumulados** por entidad de residencia, las 10 primeras entidades que acumulan el mayor número de casos son: Ciudad de México, Estado de México, Nuevo León, Guanajuato, Jalisco, Tabasco, Puebla, Veracruz Sonora y San Luis Potosí, que en conjunto conforman más de dos tercios (66%) de todos los casos acumulados registrados en el país.

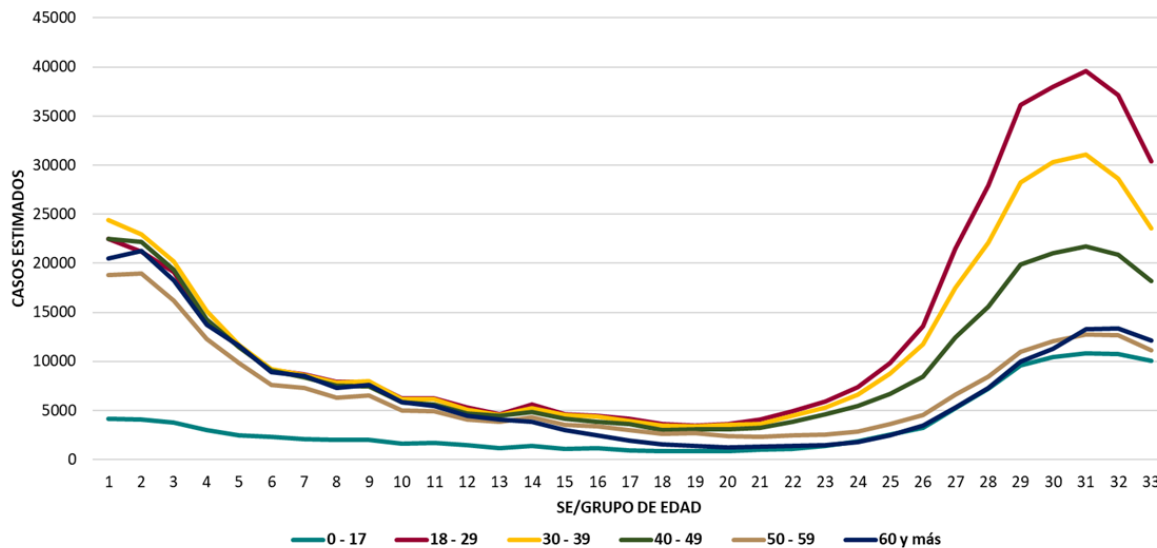




02/09/2021  
17:00 Hrs

**Informe Técnico Diario COVID-19 MÉXICO**

- La siguiente gráfica muestra la distribución de los casos estimados por los grupos de edad seleccionados y semana epidemiológica del 2021, observando que, en las últimas cinco semanas, la mayor parte de los casos están presentes en los grupos de 18 a 29 años, seguido del grupo de 30 a 39 años y 40 a 49 años.

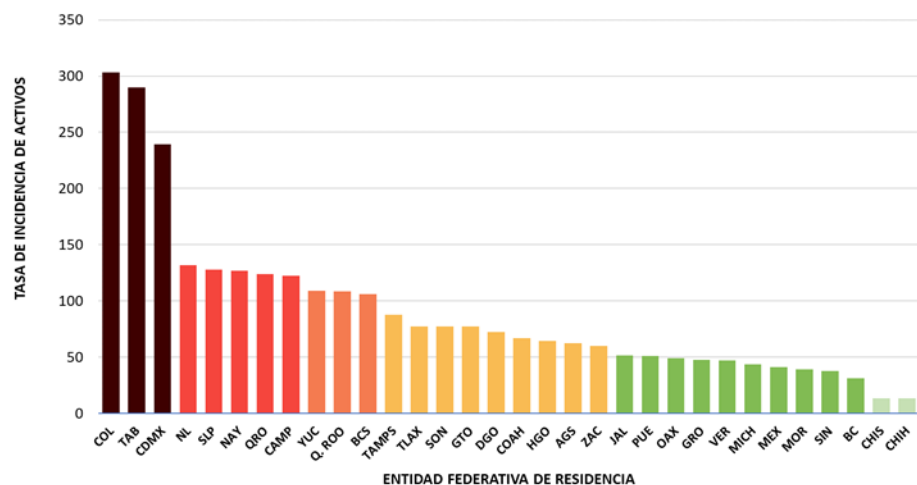


- Se consideran **casos activos**, aquellos casos positivos que iniciaron síntomas en los últimos 14 días, permitiendo identificar donde hay mayor actividad viral y por consecuencia aumento en la transmisión. La tabla describe el número de casos activos en los últimos 14 días por entidad federativa de residencia.

ENTIDAD DE RESIDENCIA	CASOS ACTIVOS
AGUASCALIENTES	906
BAJA CALIFORNIA	1160
BAJA CALIFORNIA SUR	871
CAMPECHE	1247
COAHUILA	2189
COLIMA	2417
CHIAPAS	776
CHIHUAHUA	511
CIUDAD DE MÉXICO	21539
DURANGO	1363
GUANAJUATO	4847
GUERRERO	1753
HIDALGO	2015
JALISCO	4395
MÉXICO	7278
MICHOACÁN	2124
MORELOS	808
NAYARIT	1660
NUEVO LEÓN	7491
OAXACA	2041
PUEBLA	3397
QUERÉTARO	2870
QUINTANA ROO	1913
SAN LUIS POTOSÍ	3695
SINALOA	1193
SONORA	2403
TABASCO	7532
TAMAULIPAS	3222
TLAXCALA	1079
VERACRUZ	4040
YUCATÁN	2492
ZACATECAS	1008
<b>NACIONAL</b>	<b>102235</b>

- Al corte de información del día de hoy, se tienen registrados **102,235 casos activos** con una **tasa de incidencia de 79.3 por 100 mil habitantes** (20 de agosto al 2 de septiembre del 2021).

- La grafica presenta la tasa de casos activos por cada 100,000 habitantes, por entidad federativa posicionando en los primeros 10 lugares a: Colima, Tabasco, Ciudad de México, Nuevo León, San Luis Potosí, Nayarit, Querétaro, Campeche, Yucatán, Quintana Roo y Baja California Sur.

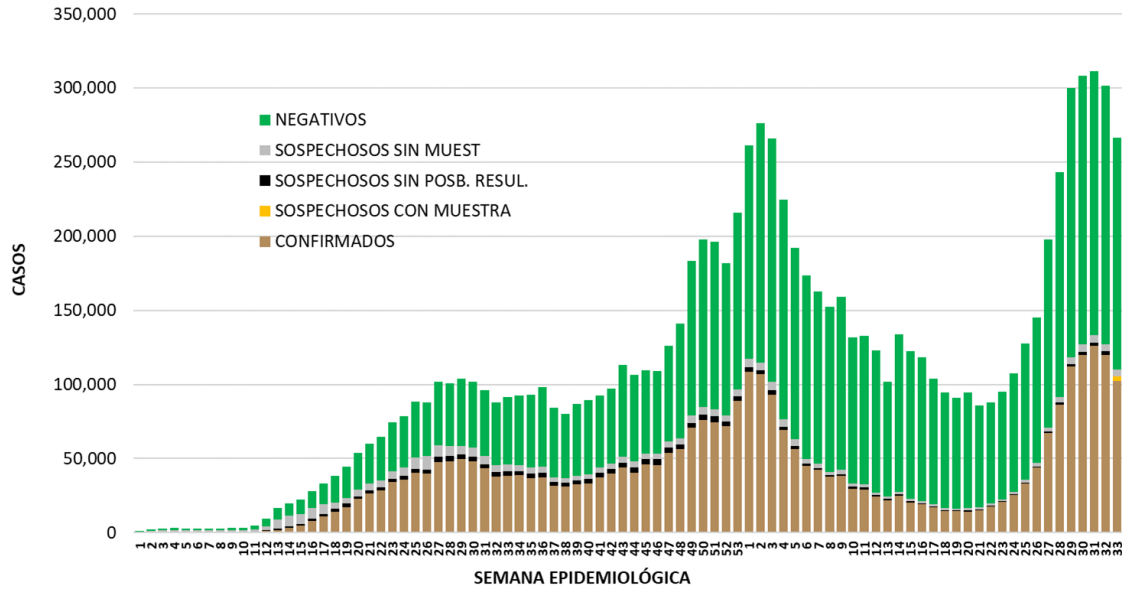




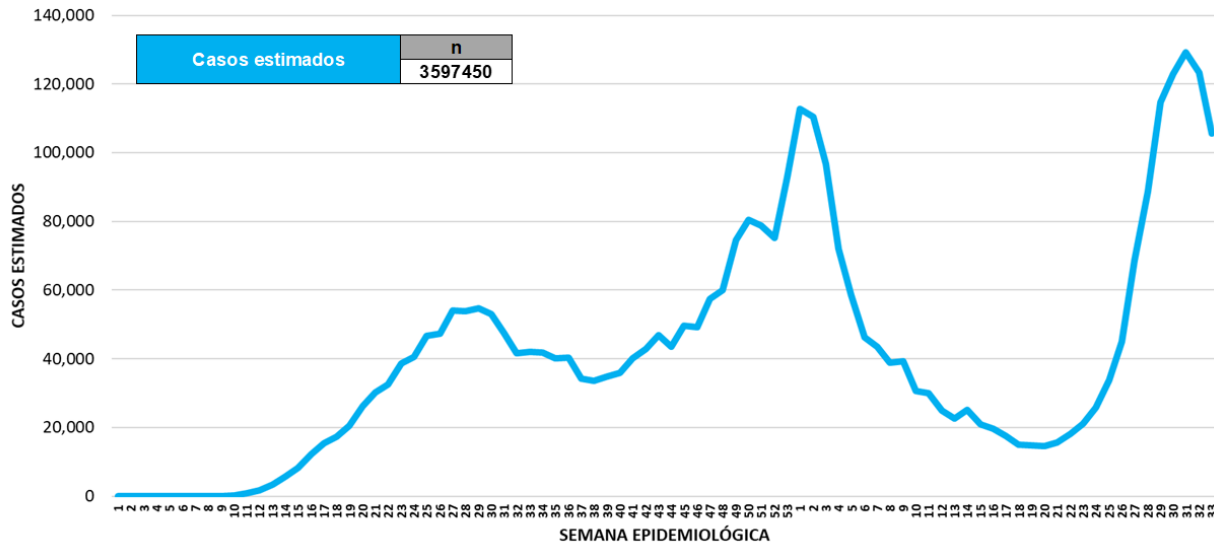
02/09/2021  
17:00 Hrs

**Informe Técnico Diario COVID-19 MÉXICO**

- La siguiente gráfica de barras apiladas, muestra los **casos confirmados** (n=3,3387,885), **sospechosos totales** (n=495,127) y **casos negativos** (n=5,969,672) por semana epidemiológica de acuerdo a su fecha de inicio de síntomas.



- La siguiente grafica muestra la estimación de casos por semana epidemiológica de acuerdo a la fecha de inicio de síntomas. Se estima que se han recuperado 2,727,659 casos.



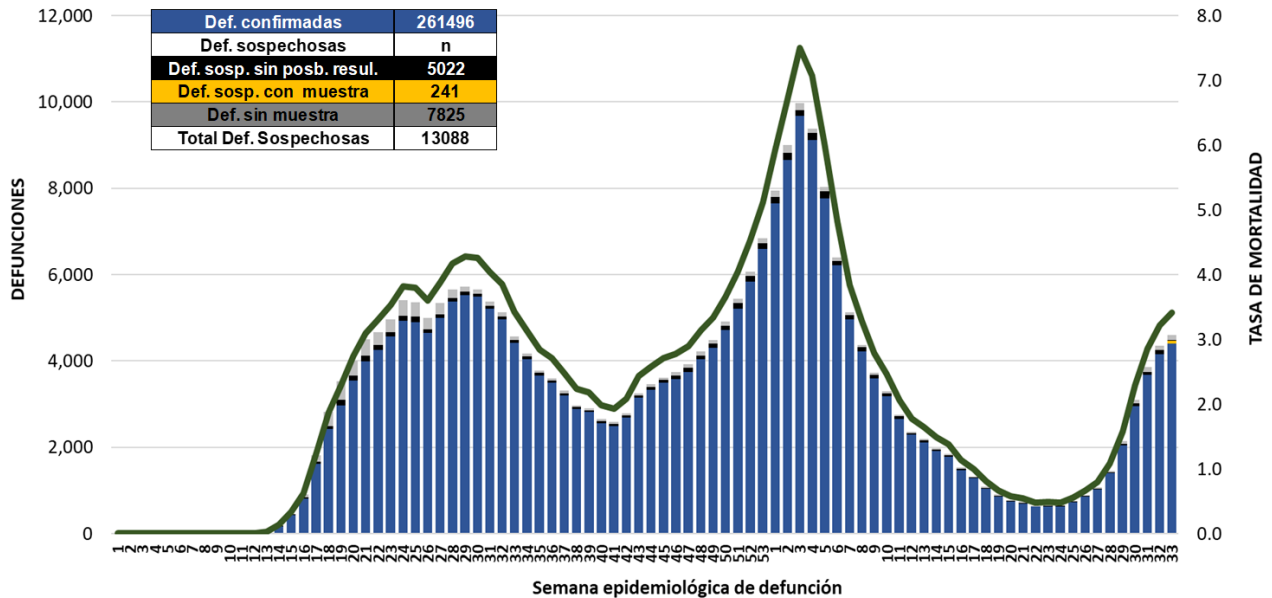
- Al corte de información del día de hoy, se registraron **261,496 defunciones totales** de COVID-19. Hasta el día de hoy, se tienen **13,088 defunciones sospechosas** de COVID-19 que incluyen las pendientes por laboratorio (n=3,004) y las que están en proceso de asociación- dictaminación clínica – epidemiológica (n=10,084) en SISVER.





**Informe Técnico Diario COVID-19 MÉXICO**

- El siguiente gráfico muestra la distribución de las defunciones por semana epidemiológica de defunción, desglosando a las defunciones positivas totales, defunciones sospechosas sin posibilidad de resultado\*, defunciones sospechosas con muestra y defunciones sin muestra; así como la tasa de mortalidad acumulada por semana que hasta el día de hoy es de 202.75 por 100,000 habitantes.



Entidad Federativa	Defunciones Positivas
AGUASCALIENTES	2683
BAJA CALIFORNIA	9014
BAJA CALIFORNIA SUR	2181
CAMPECHE	1678
COAHUILA	6849
COLIMA	1789
CHIAPAS	1907
CHIHUAHUA	7778
CIUDAD DE MÉXICO	48659
DURANGO	2713
GUANAJUATO	11491
GUERRERO	5448
HIDALGO	6900
JALISCO	14702
MÉXICO	30706
MICHOACÁN	6780
MORELOS	4081
NAYARIT	2547
NUEVO LEÓN	11481
OAXACA	4487
PUEBLA	13515
QUERÉTARO	5134
QUINTANA ROO	3685
SAN LUIS POTOSÍ	5935
SINALOA	8039
SONORA	7680
TABASCO	4942
TAMAULIPAS	6078
TLAXCALA	2571
VERACRUZ	11948
YUCATÁN	5038
ZACATECAS	3057
NACIONAL	261496

- La distribución por sexo en las **defunciones confirmadas** muestra un predominio del 62% en hombres. La mediana de edad en los decesos es de 64 años. El siguiente gráfico muestra la distribución de defunciones confirmadas por fecha de defunción.
- La tabla describe el número de defunciones positivas a COVID-19 por entidad federativa de defunción al corte del día de hoy.

**Medidas de higiene básicas:**

- Las personas que padecen: diabetes, hipertensión, obesidad mórbida, insuficiencia renal, lupus, cáncer, enfermedades cardíacas y respiratorias, así como trasplantes, personas adultas mayores a partir de los 60 años cumplidos, personas embarazadas, deben hacer **resguardo familiar en casa**
- Conservar una **sana distancia**, cuando menos a **1.5 metros** de distancia el uno del otro
- Protección y cuidado de las personas adultas mayores**, la medida más importante es el aislamiento social voluntario y seguir las recomendaciones de sana distancia y medidas de prevención si se visita a personas adultas mayores.
- Uso de cubrebocas y lavado frecuente de manos**
- Ventilación en lugares cerrados**
- Saludo a distancia**, no saludar de beso, de mano o abrazo.
- Para mayor información sobre la vacunación COVID-19, visita: [vacunacovid.gob.mx](https://vacunacovid.gob.mx)
- Para mayor información acerca de COVID-19 puede consultar la página electrónica de la secretaria de Salud: <https://coronavirus.gob.mx/>