

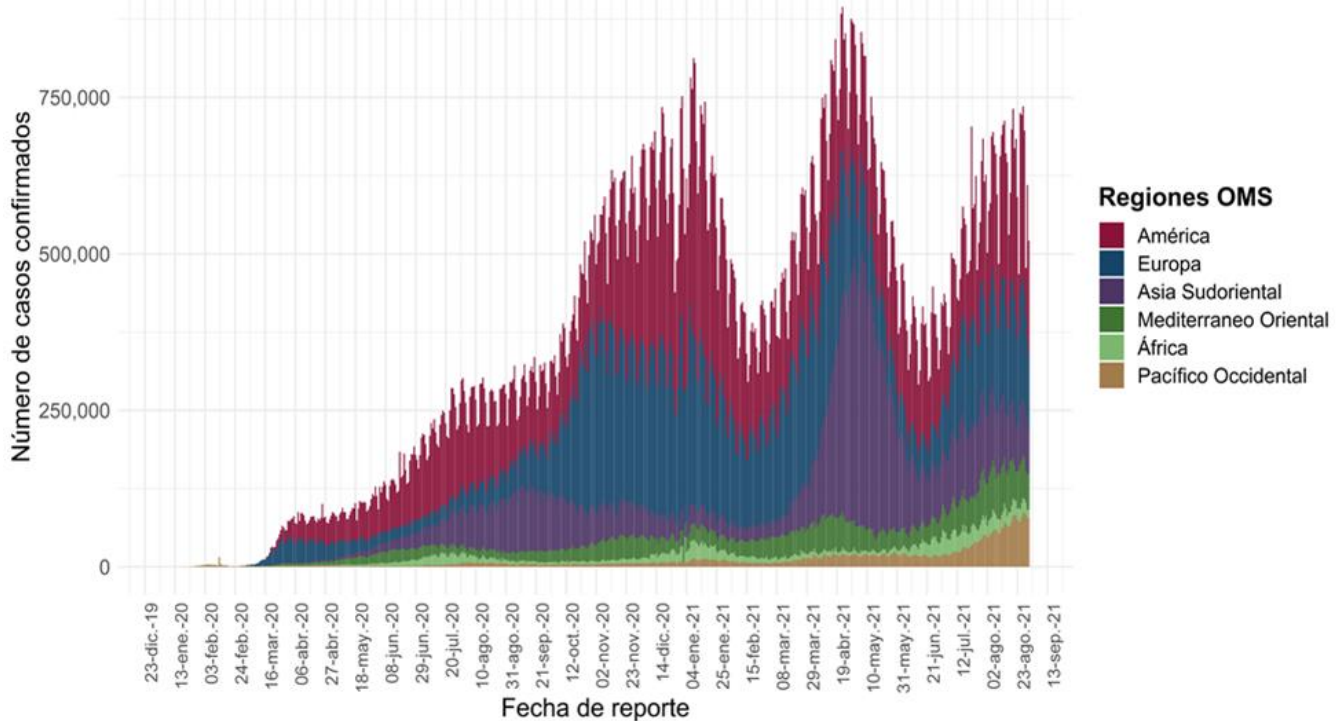


**Informe Técnico Diario COVID-19 MÉXICO**

**31/08/2021**  
17:00 Hrs

- Al 31 de agosto de 2021, a nivel mundial se han reportado **216,867,420 casos confirmados y 4,505,837 defunciones**.
- En las últimas 24 horas se reportaron **521,035 casos y 8,483 defunciones** a nivel global
- La letalidad global es de **2.1%**.

**Casos diarios por regiones de la OMS martes, 31 de agosto de 2021 .**



\*Los casos y defunciones incluyen las embarcaciones internacionales.

El análisis nacional contempla a todos los casos sospechosos totales de enfermedad respiratoria viral (casos sospechosos sin muestra, sin posibilidad de resultado<sup>‡</sup> y sospechosos con muestra) y los casos y defunciones con asociación o dictaminación clínica-epidemiológica desde la semana epidemiológica 1 del 2020 a la 35 del 2021.

<sup>‡</sup> Muestra rechazada, no recibida, no adecuado, no amplífico, sin células y sin aislamiento.

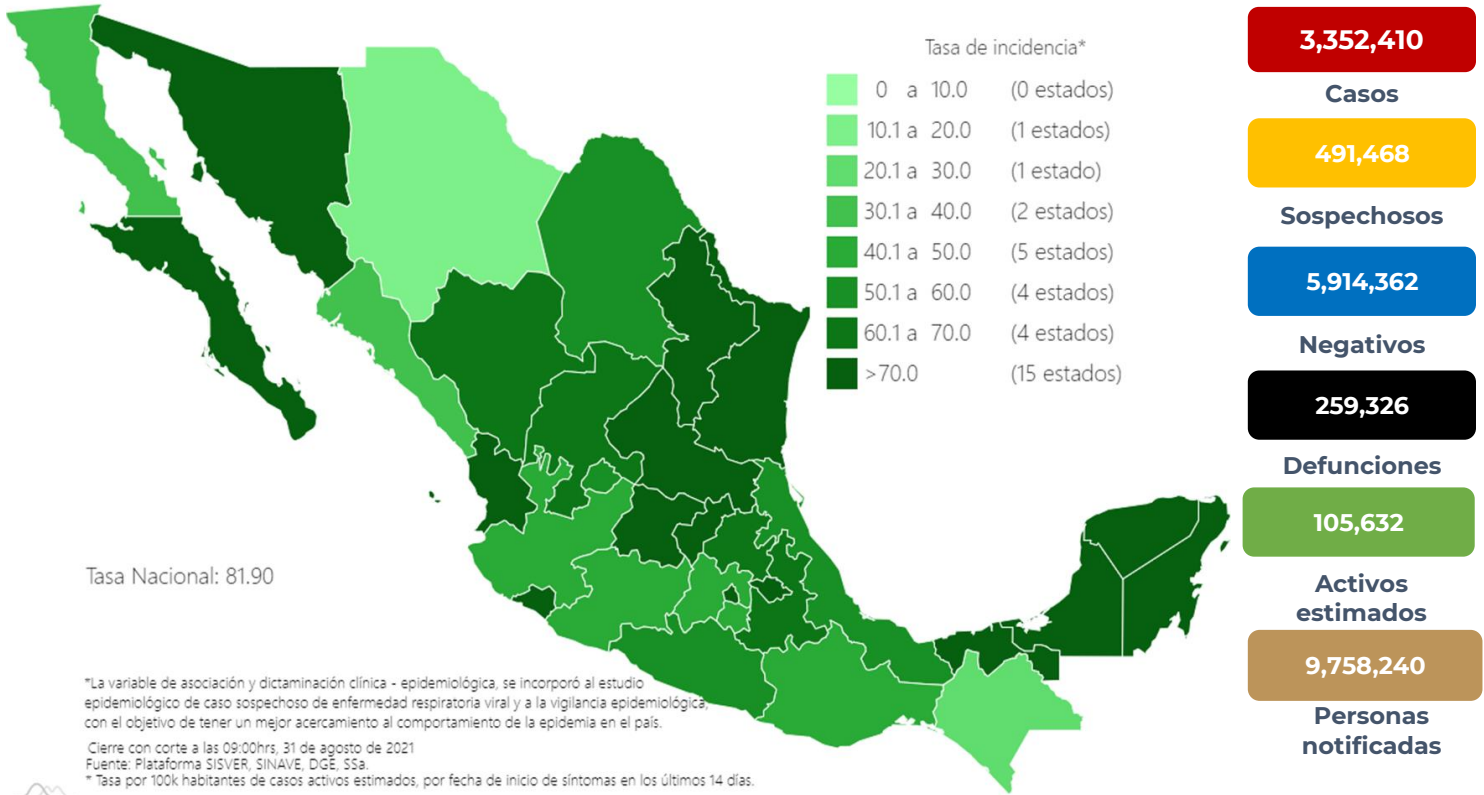
La variable de asociación o dictaminación clínica – epidemiológica a COVID-19, se incorporó al estudio epidemiológico de caso sospechoso de enfermedad respiratoria viral y a la vigilancia epidemiológica, con el objetivo de tener un mejor acercamiento al comportamiento de la epidemia en el país.

- **En México** hasta el día de hoy se han confirmado **3,352,410 casos totales y 259,326 defunciones totales por COVID-19**. (Ver Imagen 1).
- La **tasa de incidencia de casos acumulados de 2,599.3** por cada 100,000 habitantes.
- La distribución por sexo en los casos confirmados muestra un predominio igual en hombres (50%) y en mujeres (50%). La mediana de edad en general es de 40 años.

**Informe Técnico Diario COVID-19 MÉXICO**

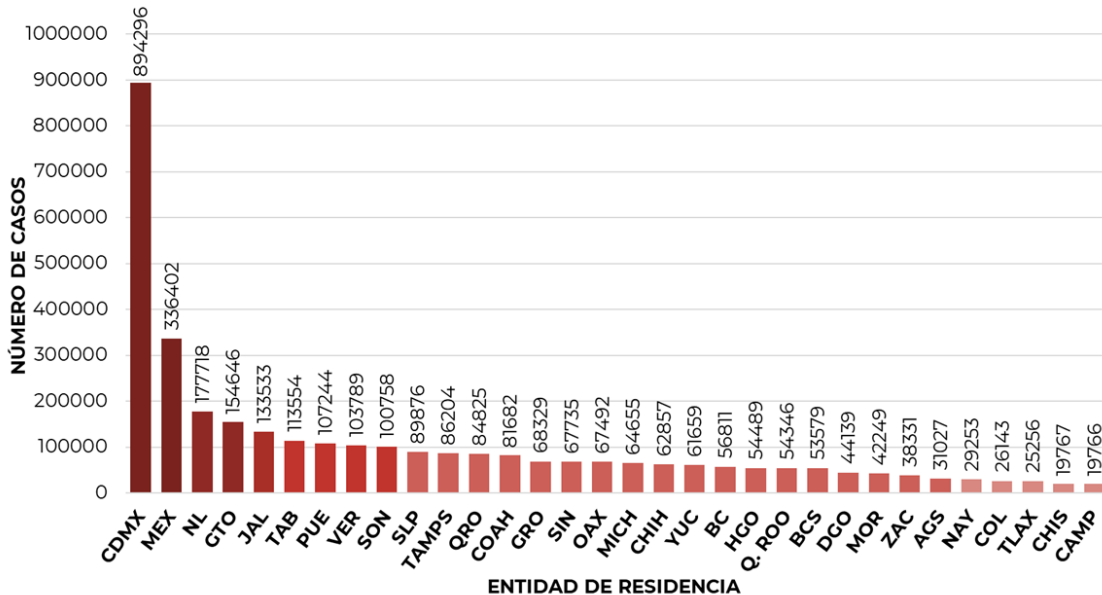
31/08/2021  
17:00 Hrs

**Imagen 1.** Mapa con la tasa de incidencia de **casos activos estimados** de COVID-19 por entidad de residencia



Mapa interactivo COVID-19 en México: <https://covid19.sinave.gob.mx>

- La siguiente grafica muestra los **casos confirmados acumulados** por entidad de residencia, las 10 primeras entidades que acumulan el mayor número de casos son: Ciudad de México, Estado de México, Nuevo León, Guanajuato, Jalisco, Tabasco, Puebla, Veracruz Sonora y San Luis Potosí, que en conjunto conforman más de dos tercios (66%) de todos los casos acumulados registrados en el país.

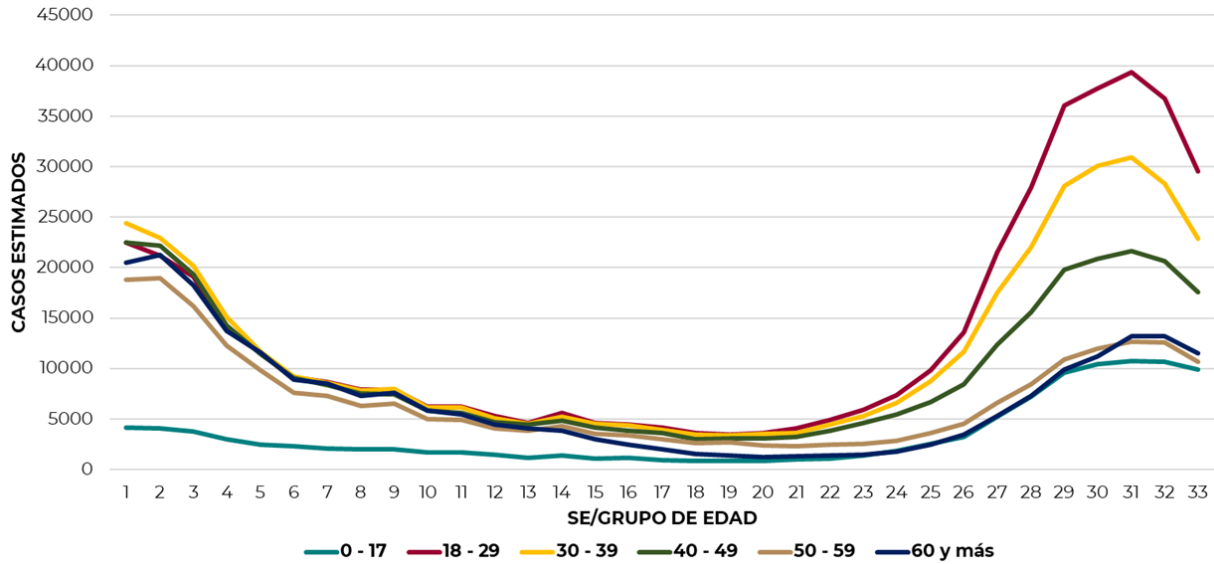




**Informe Técnico Diario COVID-19 MÉXICO**

31/08/2021  
17:00 Hrs

- La siguiente gráfica muestra la distribución de los casos estimados por los grupos de edad seleccionados y semana epidemiológica del 2021, observando que, en las últimas cinco semanas, la mayor parte de los casos están presentes en los grupos de 18 a 29 años, seguido del grupo de 30 a 39 años y 40 a 49 años.

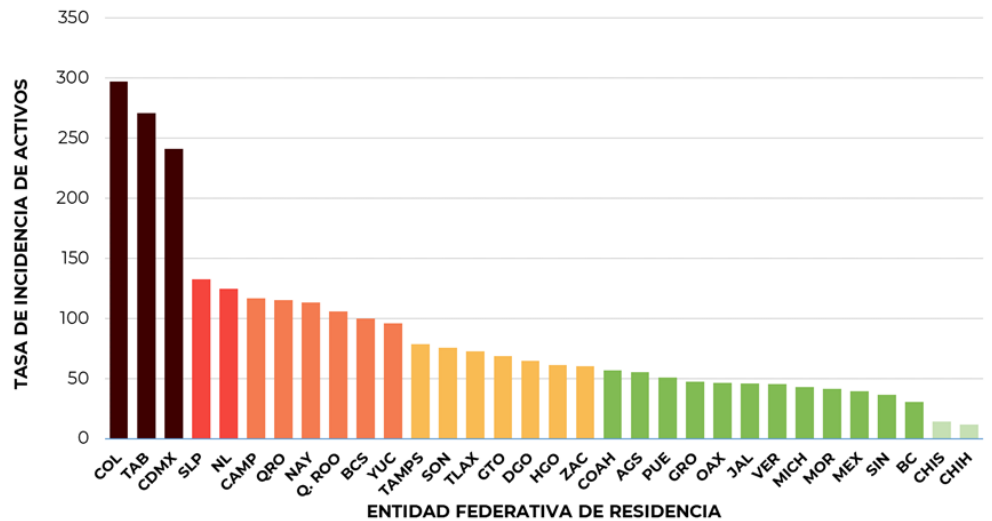


- Se consideran **casos activos**, aquellos casos positivos que iniciaron síntomas en los últimos 14 días, permitiendo identificar donde hay mayor actividad viral y por consecuencia aumento en la transmisión. La tabla describe el número de casos activos en los últimos 14 días por entidad federativa de residencia.

ENTIDAD DE RESIDENCIA	CASOS ACTIVOS
AGUASCALIENTES	808
BAJA CALIFORNIA	1134
BAJA CALIFORNIA SUR	822
CAMPECHE	1190
COAHUILA	1860
COLIMA	2369
CHIAPAS	822
CHIHUAHUA	449
CIUDAD DE MÉXICO	21733
DURANGO	1220
GUANAJUATO	4324
GUERRERO	1750
HIDALGO	1917
JALISCO	3896
MÉXICO	6944
MICHOACÁN	2099
MORELOS	858
NAYARIT	1479
NUEVO LEÓN	7080
OAXACA	1935
PUEBLA	3380
QUERÉTARO	2672
QUINTANA ROO	1862
SAN LUIS POTOSÍ	3822
SINALOA	1171
SONORA	2359
TABASCO	7046
TAMAULIPAS	2898
TLAXCALA	1018
VERACRUZ	3913
YUCATÁN	2194
ZACATECAS	1015
<b>NACIONAL</b>	<b>98039</b>

- Al corte de información del día de hoy, se tienen registrados **98,039 casos activos** con una **tasa de incidencia de 76.0 por 100 mil habitantes** (18 al 31 agosto del 2021).

- La grafica presenta la tasa de casos activos por cada 100,000 habitantes, por entidad federativa posicionando en los primeros 10 lugares a: Colima, Tabasco, Ciudad de México, San Luis Potosí, Nuevo León, Campeche, Querétaro, Nayarit Quintana Roo y Baja California Sur

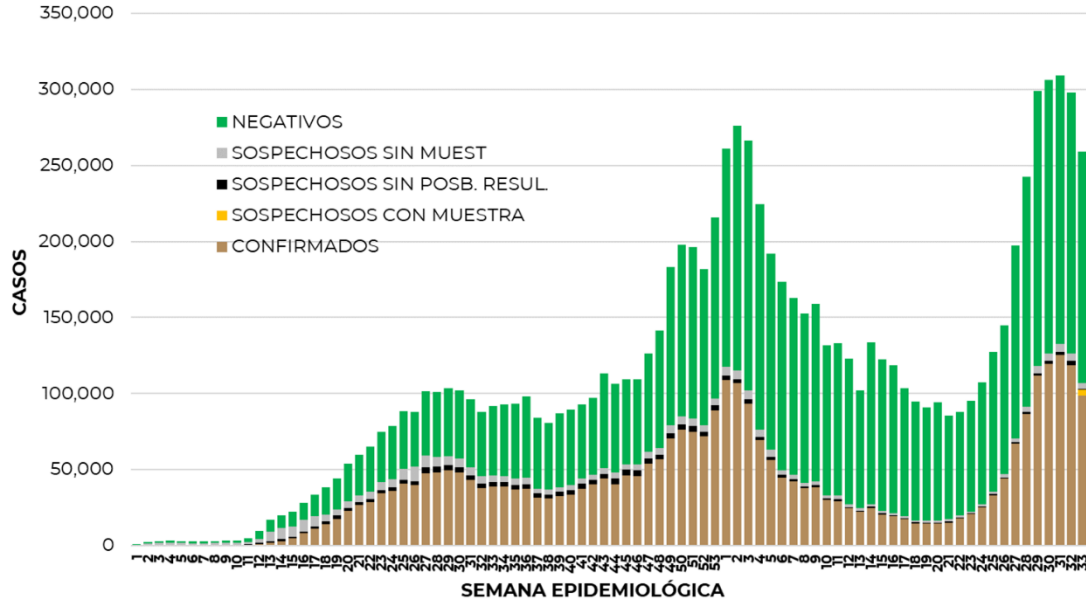




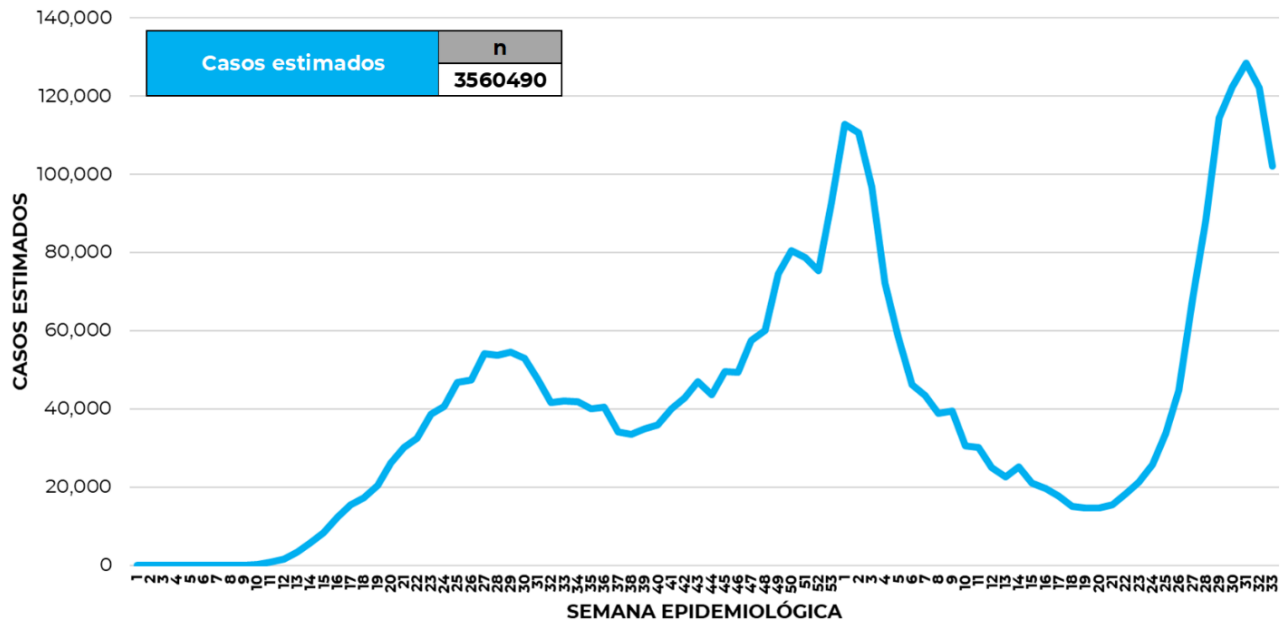
**Informe Técnico Diario COVID-19 MÉXICO**

**31/08/2021**  
17:00 Hrs

- La siguiente gráfica de barras apiladas, muestra los **casos confirmados** (n=3,352,410), **sospechosos totales** (n=491,468) y **casos negativos** (n=5,914,362) por semana epidemiológica de acuerdo a su fecha de inicio de síntomas.



- La siguiente grafica muestra la estimación de casos por semana epidemiológica de acuerdo a la fecha de inicio de síntomas. Se estima que se han recuperado 2,700,732 casos.



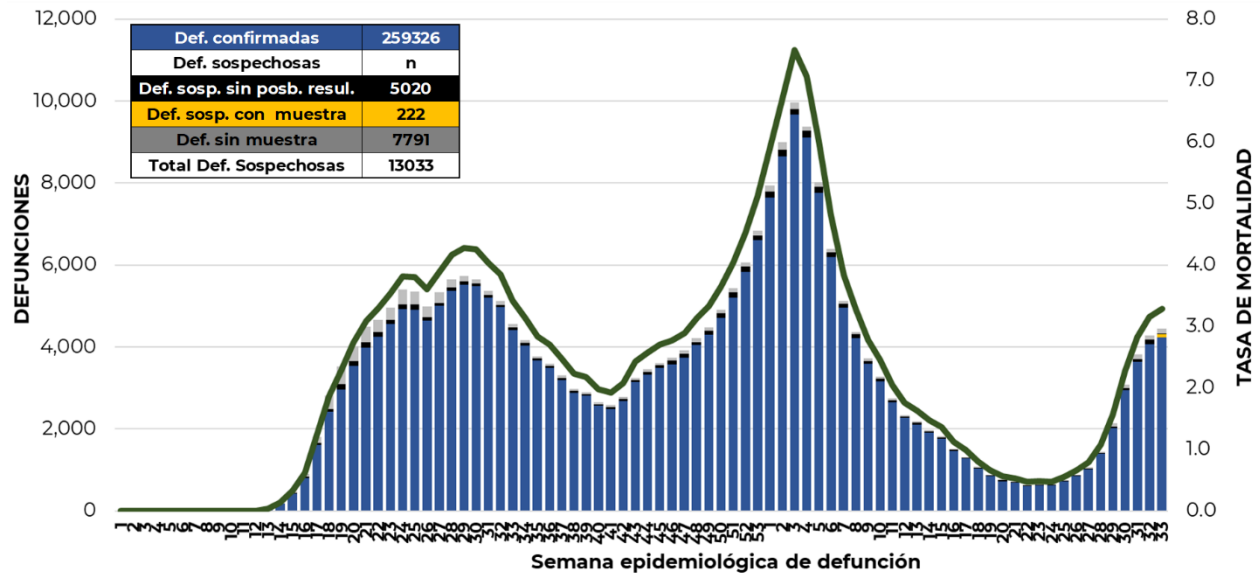
- Al corte de información del día de hoy, se registraron **259,326 defunciones totales** de COVID-19. Hasta el día de hoy, se tienen **13,033 defunciones sospechosas** de COVID-19 que incluyen las pendientes por laboratorio (n=2,986) y las que están en proceso de asociación- dictaminación clínica – epidemiológica (n=10,047) en SISVER.



**Informe Técnico Diario COVID-19 MÉXICO**

**31/08/2021**  
**17:00 Hrs**

- El siguiente gráfico muestra la distribución de las defunciones por semana epidemiológica de defunción, desglosando a las defunciones positivas totales, defunciones sospechosas sin posibilidad de resultado\*, defunciones sospechosas con muestra y defunciones sin muestra; así como la tasa de mortalidad acumulada por semana que hasta el día de hoy es de 201.07 por 100,000 habitantes.



Entidad Federativa	Defunciones Positivas
AGUASCALIENTES	2664
BAJA CALIFORNIA	8986
BAJA CALIFORNIA SUR	2164
CAMPECHE	1664
COAHUILA	6801
COLIMA	1748
CHIAPAS	1897
CHIHUAHUA	7771
CIUDAD DE MÉXICO	48433
DURANGO	2691
GUANAJUATO	11415
GUERRERO	5367
HIDALGO	6840
JALISCO	14490
MÉXICO	30563
MICHOACÁN	6726
MORELOS	3959
NAYARIT	2493
NUEVO LEÓN	11325
OAXACA	4451
PUEBLA	13380
QUERÉTARO	5075
QUINTANA ROO	3634
SAN LUIS POTOSÍ	5884
SINALOA	7995
SONORA	7617
TABASCO	4913
TAMAULIPAS	6028
TLAXCALA	2550
VERACRUZ	11749
YUCATÁN	5003
ZACATECAS	3050
NACIONAL	259326

- La distribución por sexo en las **defunciones confirmadas** muestra un predominio del 62% en hombres. La mediana de edad en los decesos es de 64 años. El siguiente gráfico muestra la distribución de defunciones confirmadas por fecha de defunción.
- La tabla describe el número de defunciones positivas a COVID-19 por entidad federativa de defunción al corte del día de hoy.

**Medidas de higiene básicas:**

- Las personas que padecen: diabetes, hipertensión, obesidad mórbida, insuficiencia renal, lupus, cáncer, enfermedades cardíacas y respiratorias, así como trasplantes, personas adultas mayores a partir de los 60 años cumplidos, personas embarazadas, deben hacer **resguardo familiar en casa**
- Conservar una **sana distancia**, cuando menos a **1.5 metros** de distancia el uno del otro
- Protección y cuidado de las personas adultas mayores**, la medida más importante es el aislamiento social voluntario y seguir las recomendaciones de sana distancia y medidas de prevención si se visita a personas adultas mayores.
- Uso de cubrebocas y lavado frecuente de manos**
- Ventilación en lugares cerrados**
- Saludo a distancia**, no saludar de beso, de mano o abrazo.
- Para mayor información sobre la vacunación COVID-19, visita: [vacunacovid.gob.mx](https://vacunacovid.gob.mx)
- Para mayor información acerca de COVID-19 puede consultar la página electrónica de la secretaria de Salud: <https://coronavirus.gob.mx/>