



Informe Técnico Diario COVID-19 MÉXICO

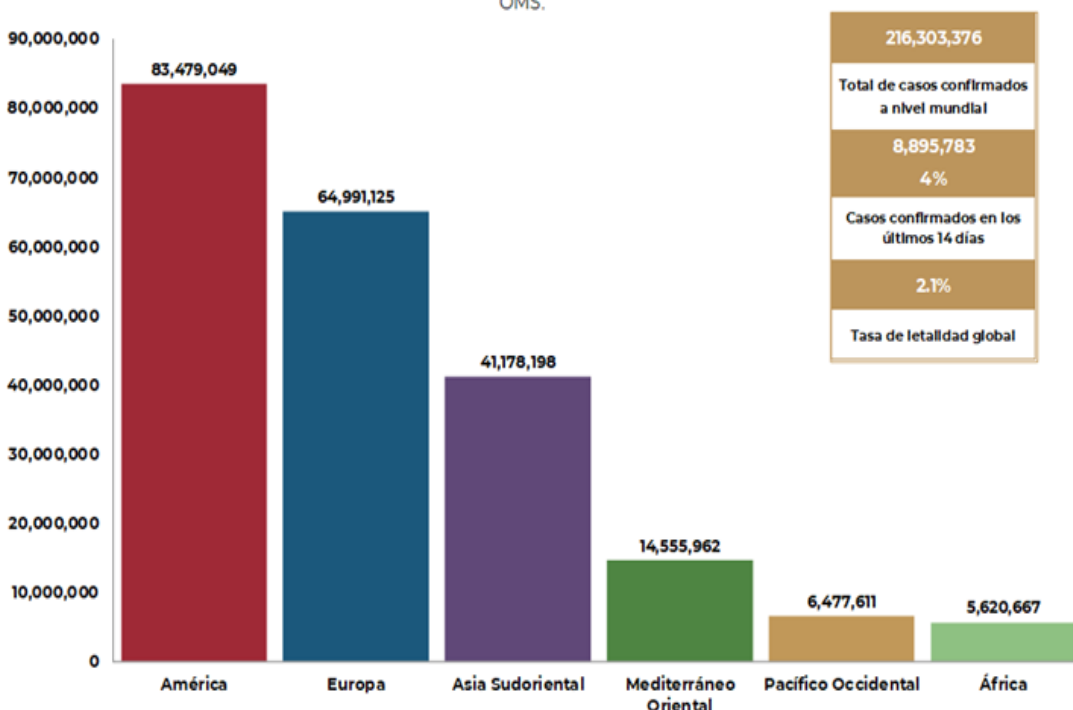
30/08/2021
17:00 Hrs

- Al 30 de agosto de 2021, a nivel mundial se han reportado **216,303,376 casos confirmados** (588,552 casos nuevos) y **4,498,451 defunciones** (7,698 nuevas defunciones).
- La letalidad global es de **2.1%**.
- En los últimos 14 días el número de casos nuevos representa el **4% (8,895,783)** del total de casos acumulados.

La OMS clasifica su distribución de casos por regiones.

Región	Américas	Europa	Asia Sudoriental	Mediterráneo Oriental	África	Pacífico Occidental
Casos en las últimas 24 h	247,211	134,309	58,881	57,194	12,593	78,364
% de distribución de casos en las últimas 24 h	42.0%	22.8%	10.0%	9.7%	2.1%	13.3%

Gráfico 1. Distribución de casos acumulados de COVID-19 por SARS-CoV-2 por regiones de la OMS.

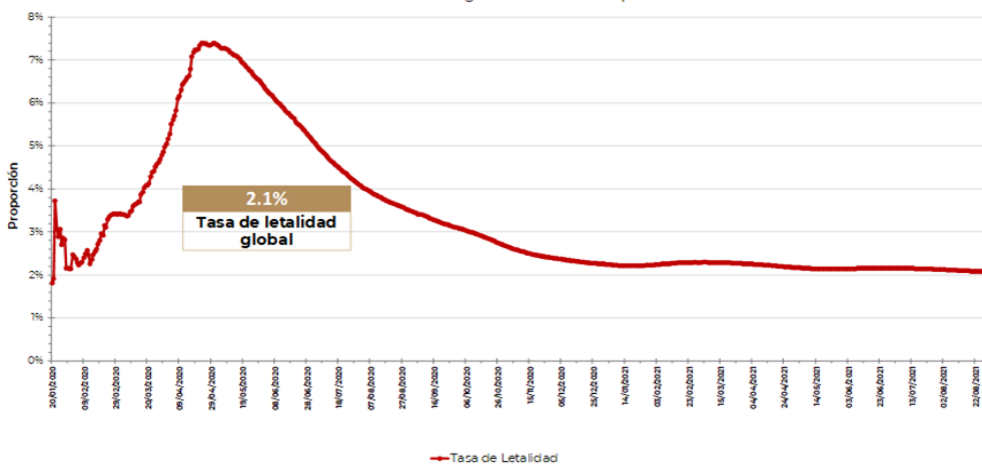


Con un acumulado de **764 casos y 13 defunciones** ocurridas en embarcaciones internacionales.

Hasta la fecha, se han reportado casos en **224 países, territorios y áreas**, los casos se han notificado en las seis regiones de la OMS (América, Europa, Asia Sudoriental, Mediterráneo Oriental, Pacífico Occidental y África).

El total de casos y defunciones acumuladas a nivel mundial incluyen las embarcaciones internacionales. Fuente: Panel de control de la enfermedad por coronavirus de la OMS (COVID-19). Ginebra: Organización Mundial de la Salud, 2021. Disponible en línea: <https://covid19.who.int/> (última cita: [30/agosto/2021]).

Gráfico 2. Tasa de letalidad* global de COVID-19 por SARS-CoV-2



Fuente: Panel de control de la enfermedad por coronavirus de la OMS (COVID-19). Ginebra: Organización Mundial de la Salud, 2021. Disponible en línea: <https://covid19.who.int/> (última cita: [30/agosto/2021]). *Tasa de letalidad: Personas que enfermaron y murieron por COVID-19 a nivel global.



Informe Técnico Diario COVID-19 MÉXICO

30/08/2021
17:00 Hrs

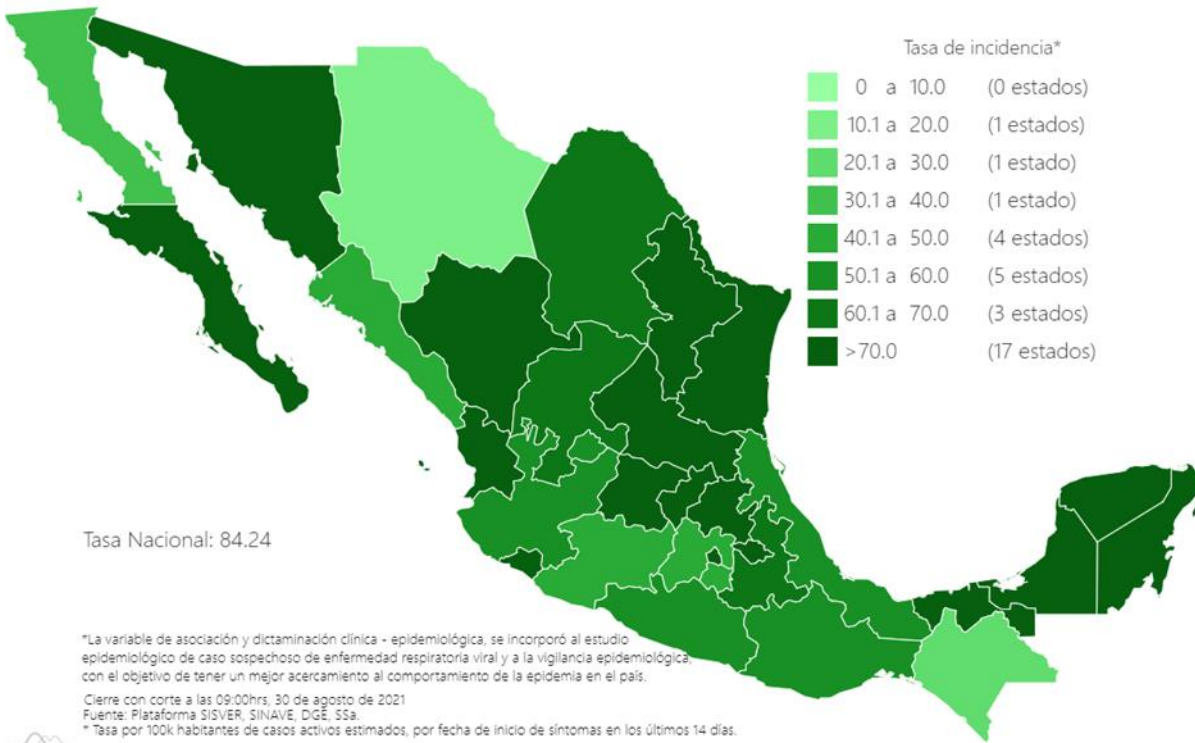
El análisis nacional contempla a todos los casos sospechosos totales de enfermedad respiratoria viral (casos sospechosos sin muestra, sin posibilidad de resultado[✧] y sospechosos con muestra) y los casos y defunciones con asociación o dictaminación clínica-epidemiológica desde la semana epidemiológica 1 del 2020 a la 35 del 2021.

[✧] Muestra rechazada, no recibida, no adecuado, no amplífico, sin células y sin aislamiento.

La variable de asociación o dictaminación clínica – epidemiológica a COVID-19, se incorporó al estudio epidemiológico de caso sospechoso de enfermedad respiratoria viral y a la vigilancia epidemiológica, con el objetivo de tener un mejor acercamiento al comportamiento de la epidemia en el país.

- En México hasta el día de hoy se han confirmado **3,341,264 casos totales y 258,491 defunciones totales por COVID-19.** (Ver Imagen 1).
- La **tasa de incidencia de casos acumulados de 2,590.7** por cada 100,000 habitantes.
- La distribución por sexo en los casos confirmados muestra un predominio igual en hombres (50%) y en mujeres (50%). La mediana de edad en general es de 40 años.

Imagen 1. Mapa con la tasa de incidencia de **casos activos estimados** de COVID-19 por entidad de residencia



Mapa interactivo COVID-19 en México:

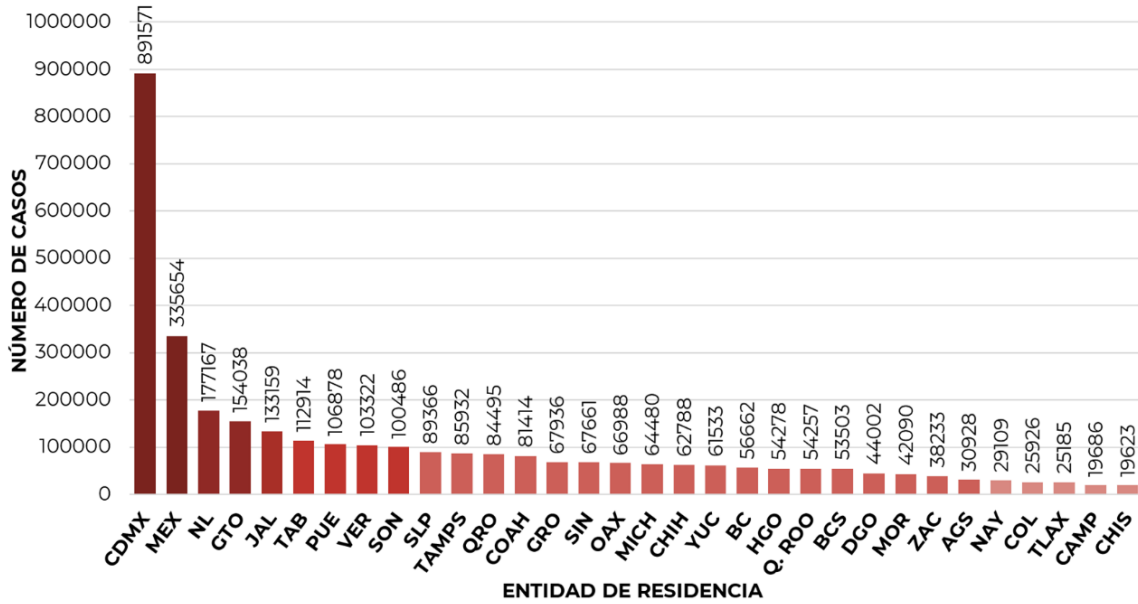
<https://covid19.sinave.gob.mx>

- La siguiente grafica muestra los **casos confirmados acumulados** por entidad de residencia, las 10 primeras entidades que acumulan el mayor número de casos son: Ciudad de México, Estado de México, Nuevo León, Guanajuato, Jalisco, Tabasco, Puebla, Veracruz Sonora y San Luis Potosí, que en conjunto conforman más de dos tercios (66%) de todos los casos acumulados registrados en el país.
- Al comparar la totalidad de los casos confirmados acumulados con la semana anterior, se observa un incremento del 3.4% al inicio de esta semana.

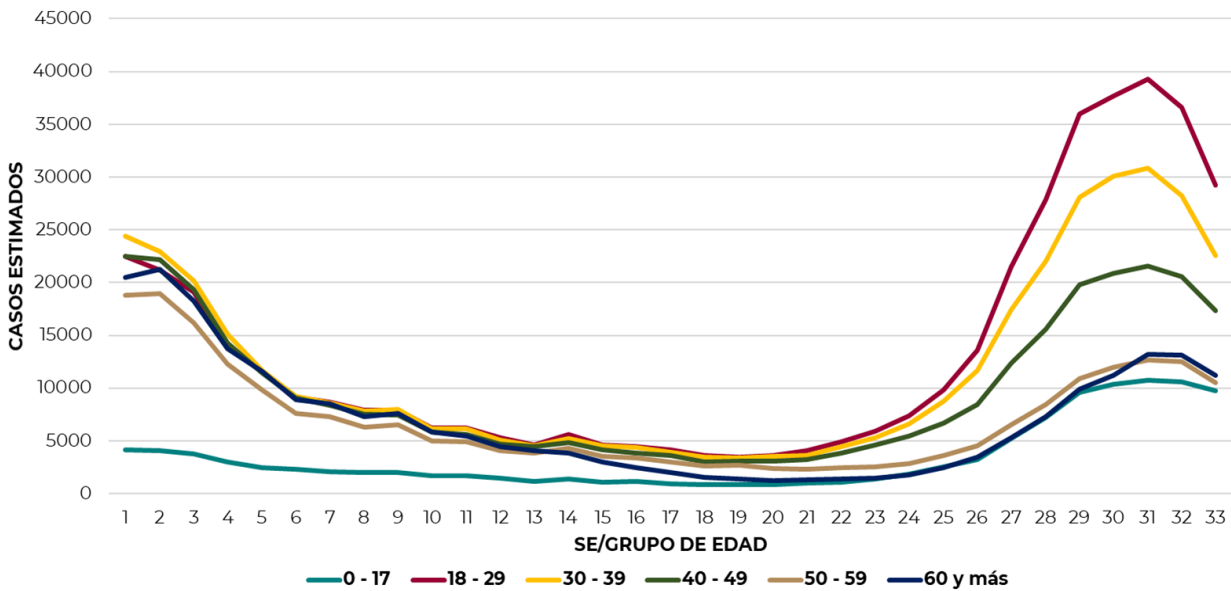


Informe Técnico Diario COVID-19 MÉXICO

30/08/2021
17:00 Hrs



- La siguiente gráfica muestra la distribución de los casos estimados por los grupos de edad seleccionados y semana epidemiológica del 2021, observando que, en las últimas cinco semanas, la mayor parte de los casos están presentes en los grupos de 18 a 29 años, seguido del grupo de 30 a 39 años y 40 a 49 años.



- Se consideran **casos activos**, aquellos casos positivos que iniciaron síntomas en los últimos 14 días, permitiendo identificar donde hay mayor actividad viral y por consecuencia aumento en la transmisión. La tabla describe el número de casos activos en los últimos 14 días por entidad federativa de residencia.
- Al corte de información del día de hoy, se tienen registrados **102,559 casos activos** con una **tasa de incidencia de 79.5 por 100 mil habitantes** (17 al 30 agosto del 2021).

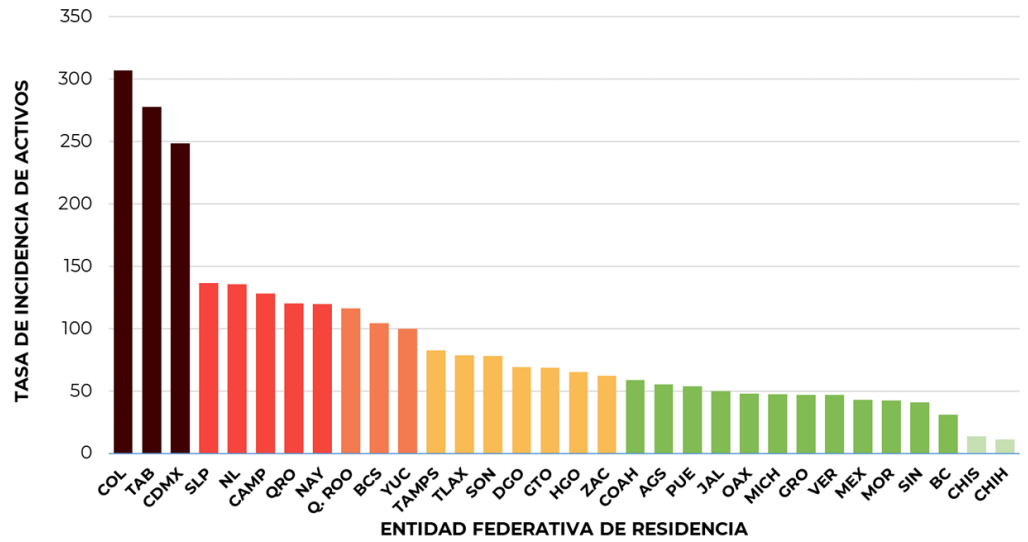


Informe Técnico Diario COVID-19 MÉXICO

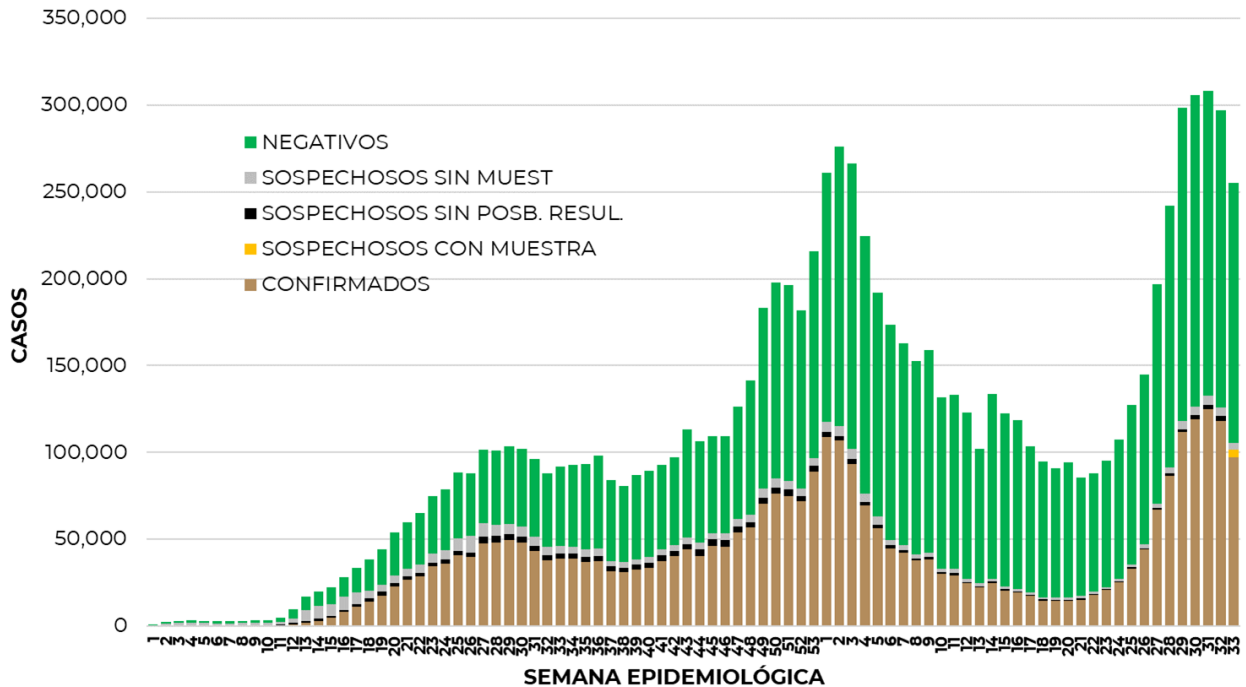
30/08/2021
17:00 Hrs

ENTIDAD DE RESIDENCIA	CASOS ACTIVOS
AGUASCALIENTES	806
BAJA CALIFORNIA	1143
BAJA CALIFORNIA SUR	857
CAMPECHE	1302
COAHUILA	1913
COLIMA	2449
CHIAPAS	798
CHIHUAHUA	434
CIUDAD DE MÉXICO	22364
DURANGO	1306
GUANAJUATO	4322
GUERRERO	1730
HIDALGO	2046
JALISCO	4223
MÉXICO	7533
MICHOACÁN	2299
MORELOS	880
NAYARIT	1568
NUEVO LEÓN	7724
OAXACA	1993
PUEBLA	3606
QUERÉTARO	2794
QUINTANA ROO	2046
SAN LUIS POTOSÍ	3949
SINALOA	1303
SONORA	2439
TABASCO	7226
TAMAULIPAS	3037
TLAXCALA	1096
VERACRUZ	4044
YUCATÁN	2282
ZACATECAS	1047
NACIONAL	102559

La grafica presenta la tasa de casos activos por cada 100,000 habitantes, por entidad federativa posicionando en los primeros 10 lugares: Colima, Tabasco, Ciudad de México, San Luis Potosí, Nuevo León, Campeche, Querétaro, Nayarit, Quintana Roo y Baja California Sur.



La siguiente gráfica de barras apiladas, muestra los **casos confirmados** (n=3,341,264), **sospechosos totales** (n=486,445) y **casos negativos** (n=5,895,707) por semana epidemiológica de acuerdo a su fecha de inicio de síntomas.

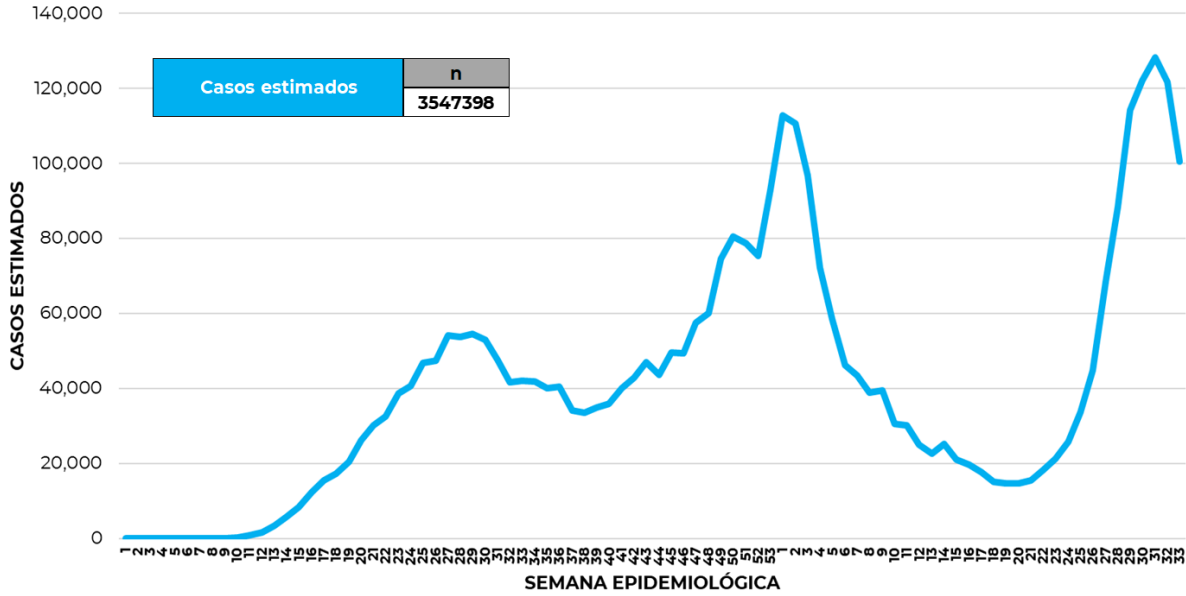




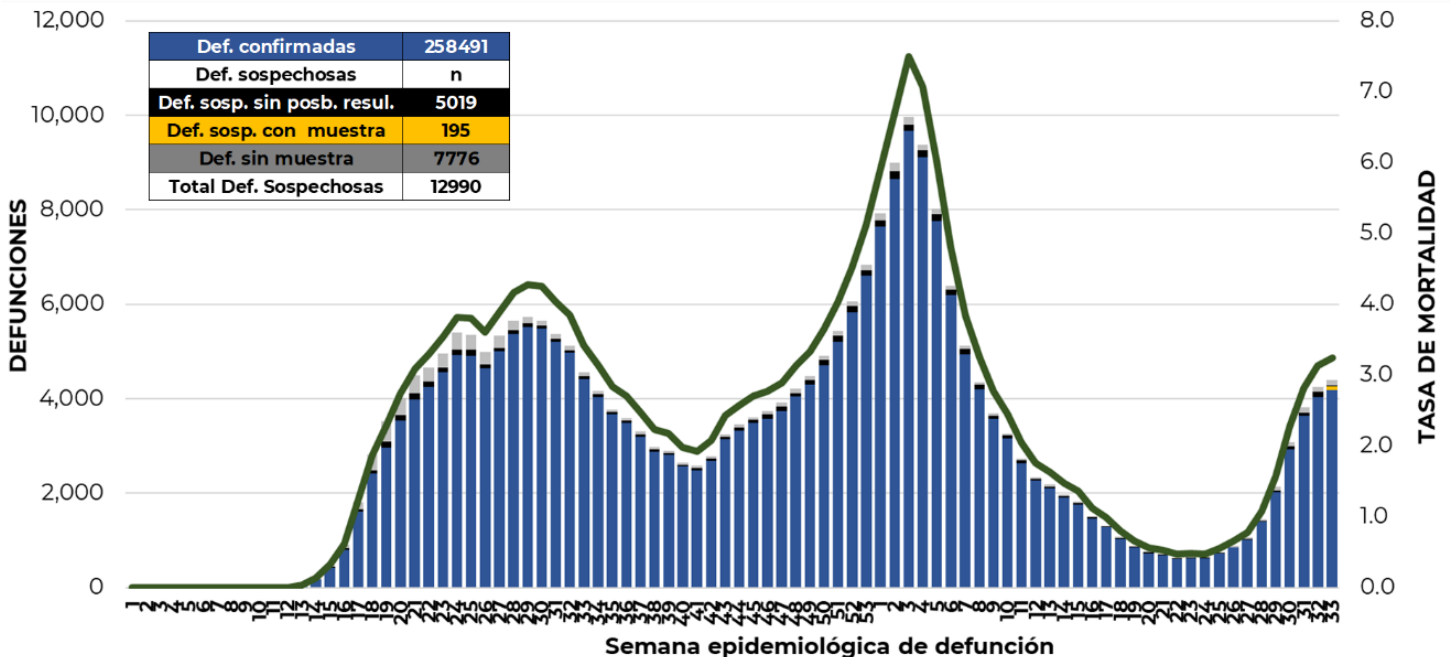
Informe Técnico Diario COVID-19 MÉXICO

30/08/2021
17:00 Hrs

- La siguiente grafica muestra la estimación de casos por semana epidemiológica de acuerdo a la fecha de inicio de síntomas. Se estima que se han recuperado 2,686,568 casos.



- Al corte de información del día de hoy, se registraron **258,491 defunciones totales** de COVID-19. Hasta el día de hoy, se tienen **12,990 defunciones sospechosas** de COVID-19 que incluyen las pendientes por laboratorio (n=2,960) y las que están en proceso de asociación- dictaminación clínica – epidemiológica (n=10,030) en SISVER.
- El siguiente gráfico muestra la distribución de las defunciones por semana epidemiológica de defunción, desglosando a las defunciones positivas totales, defunciones sospechosas sin posibilidad de resultado[¥], defunciones sospechosas con muestra y defunciones sin muestra.





Informe Técnico Diario COVID-19 MÉXICO

30/08/2021
17:00 Hrs

Entidad Federativa	Defunciones Positivas
AGUASCALIENTES	2647
BAJA CALIFORNIA	8976
BAJA CALIFORNIA SUR	2160
CAMPECHE	1652
COAHUILA	6796
COLIMA	1743
CHIAPAS	1893
CHIHUAHUA	7768
CIUDAD DE MÉXICO	48326
DURANGO	2675
GUANAJUATO	11397
GUERRERO	5349
HIDALGO	6805
JALISCO	14418
MÉXICO	30506
MICHOACÁN	6688
MORELOS	3902
NAYARIT	2480
NUEVO LEÓN	11318
OAXACA	4434
PUEBLA	13332
QUERÉTARO	5039
QUINTANA ROO	3621
SAN LUIS POTOSÍ	5847
SINALOA	7941
SONORA	7599
TABASCO	4894
TAMAULIPAS	6010
TLAXCALA	2530
VERACRUZ	11713
YUCATÁN	4995
ZACATECAS	3037
NACIONAL	258491

- La distribución por sexo en las **defunciones confirmadas** muestra un predominio del 62% en hombres. La mediana de edad en los decesos es de 64 años. El siguiente gráfico muestra la distribución de defunciones confirmadas por fecha de defunción.
- La tabla describe el número de defunciones positivas a COVID-19 por entidad federativa de defunción al corte del día de hoy.

Medidas de higiene básicas:

- Las personas que padecen: diabetes, hipertensión, obesidad mórbida, insuficiencia renal, lupus, cáncer, enfermedades cardíacas y respiratorias, así como trasplantes, personas adultas mayores a partir de los 60 años cumplidos, personas embarazadas, deben hacer **resguardo familiar en casa**
- Conservar una **sana distancia**, cuando menos **a 1.5 metros** de distancia el uno del otro
- **Protección y cuidado de las personas adultas mayores**, la medida más importante es el aislamiento social voluntario y seguir las recomendaciones de sana distancia y medidas de prevención si se visita a personas adultas mayores.
- **Uso de cubrebocas y lavado frecuente de manos**
- **Ventilación en lugares cerrados**
- **Saludo a distancia**, no saludar de beso, de mano o abrazo.
- Para mayor información sobre la vacunación COVID-19, visita: vacunacovid.gob.mx
- Para mayor información acerca de COVID-19 puede consultar la página electrónica de la secretaria de Salud: <https://coronavirus.gob.mx/>