

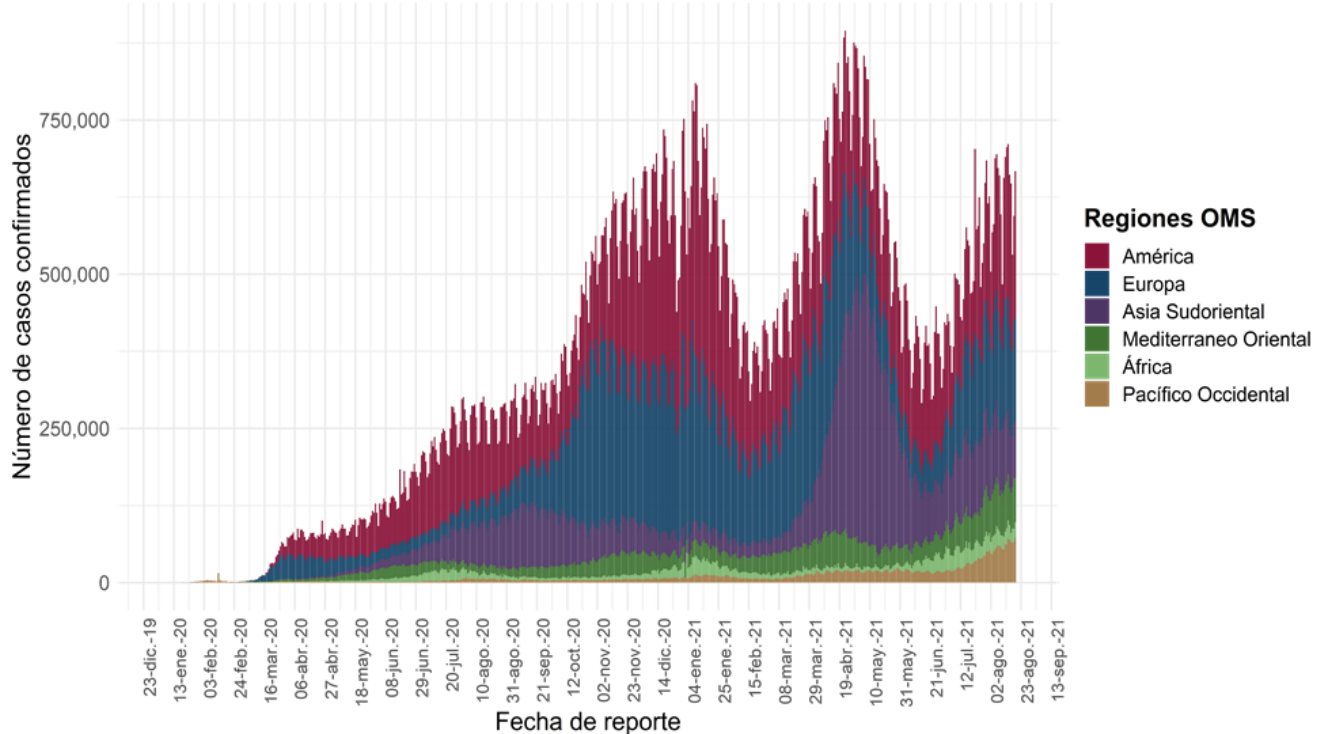


Informe Técnico Diario COVID-19 MÉXICO

19/08/2021
17:00 Hrs

- Al 19 de agosto de 2021, a nivel mundial se han reportado **209,201,939 casos confirmados** y **4,390,467 defunciones**
- La letalidad global es de **2.1%**.
- En las últimas 24 horas se reportaron **666,959 casos** y **10,584 defunciones** a nivel global.

Casos diarios por regiones de la OMS jueves, 19 de agosto de 2021 .



*Los casos y defunciones incluyen las embarcaciones internacionales.

El análisis nacional contempla a todos los casos sospechosos totales de enfermedad respiratoria viral (casos sospechosos sin muestra, sin posibilidad de resultado[‡] y sospechosos con muestra) y los casos y defunciones con asociación o dictaminación clínica-epidemiológica desde la semana epidemiológica 1 del 2020 a la 33 del 2021.

[‡] Muestra rechazada, no recibida, no adecuado, no amplífico, sin células y sin aislamiento.

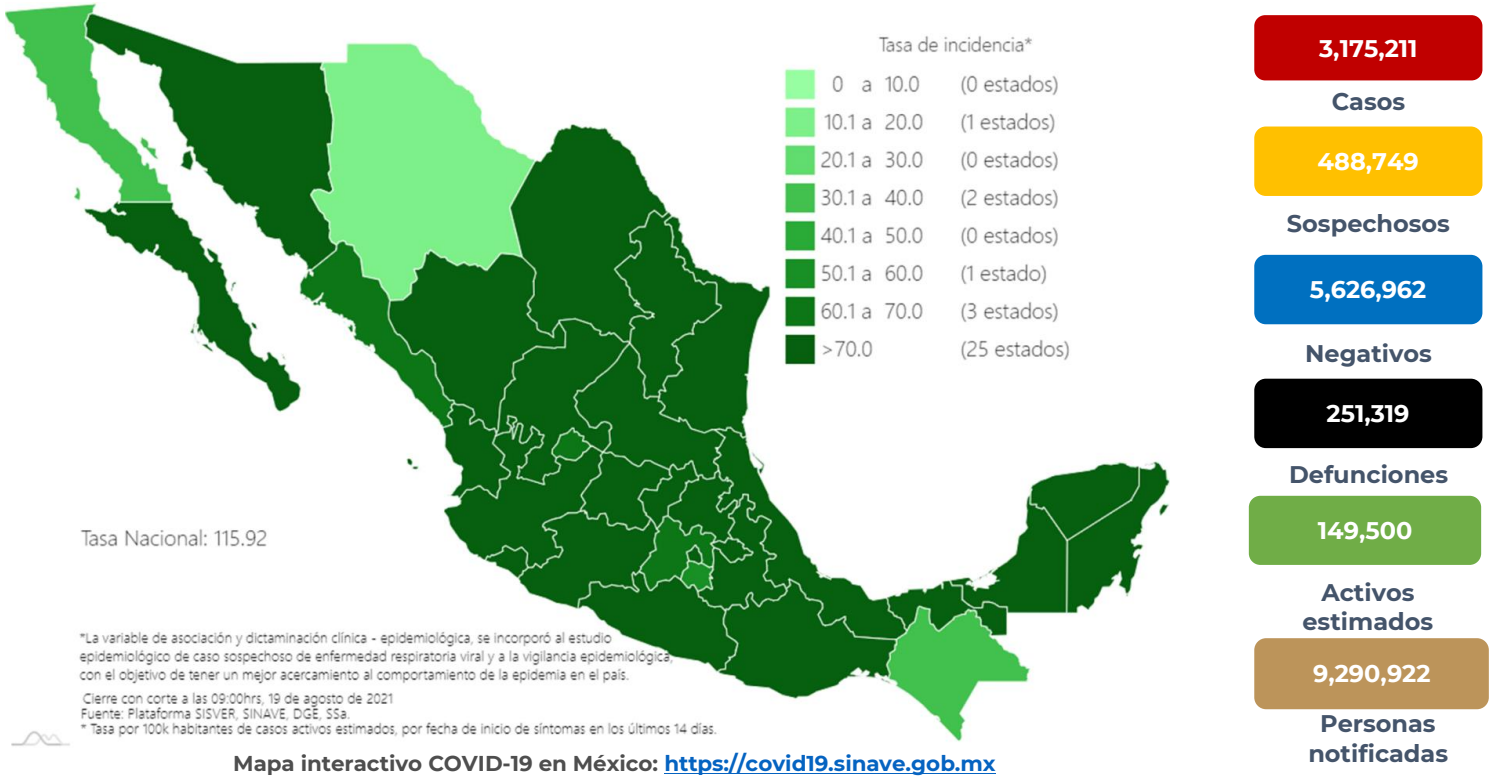
La variable de asociación o dictaminación clínica – epidemiológica a COVID-19, se incorporó al estudio epidemiológico de caso sospechoso de enfermedad respiratoria viral y a la vigilancia epidemiológica, con el objetivo de tener un mejor acercamiento al comportamiento de la epidemia en el país.

- **En México** hasta el día de hoy se han confirmado **3,175,211 casos totales** y **251,319 defunciones totales por COVID-19.** (Ver Imagen 1).
- La **tasa de incidencia de casos acumulados de 2,461.9** por cada 100,000 habitantes.
- La distribución por sexo en los casos confirmados muestra un predominio igual en hombres (50%) y en mujeres (50%). La mediana de edad en general es de 40 años.

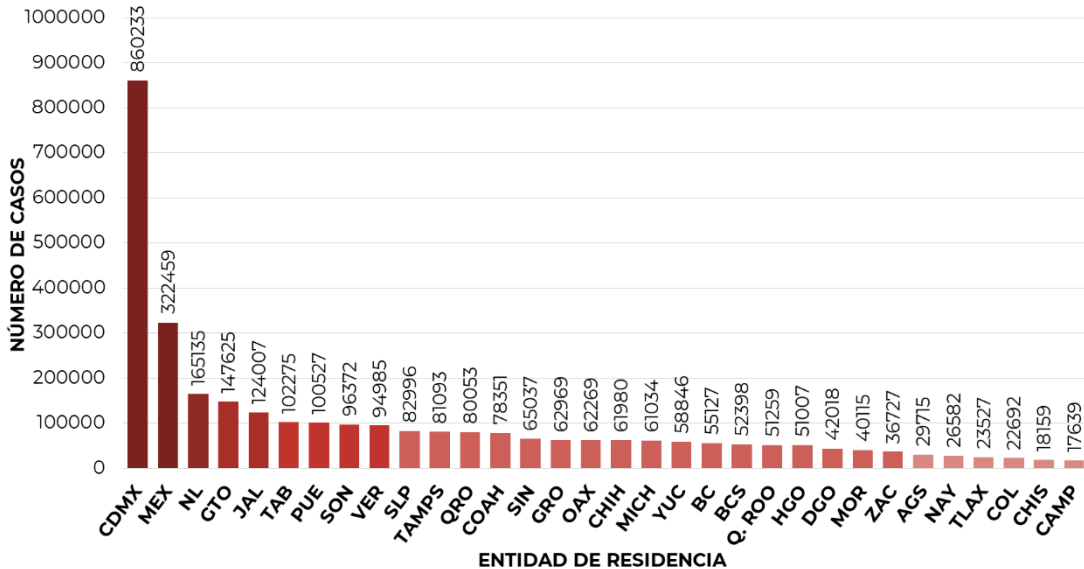
Informe Técnico Diario COVID-19 MÉXICO

19/08/2021
17:00 Hrs

Imagen 1. Mapa con la tasa de incidencia de **casos activos estimados** de COVID-19 por entidad de residencia



- La siguiente grafica muestra los **casos confirmados acumulados** por entidad de residencia, las 10 primeras entidades que acumulan el mayor número de casos son: Ciudad de México, Estado de México, Nuevo León, Guanajuato, Jalisco, Tabasco, Puebla, Sonora, Veracruz y San Luis Potosí, que en conjunto conforman más de dos tercios (66%) de todos los casos acumulados registrados en el país.

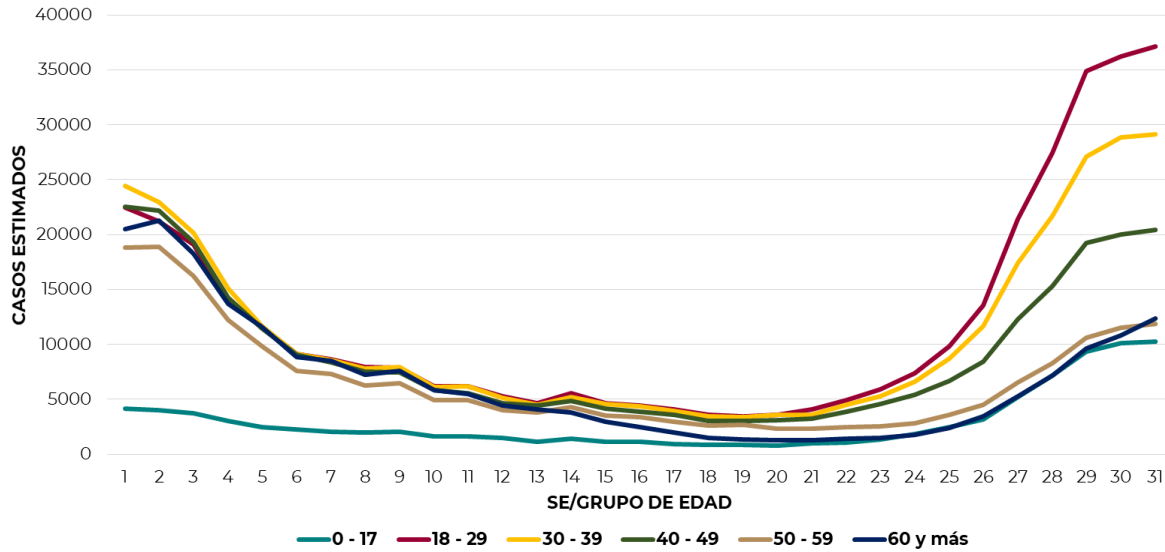


- La siguiente gráfica muestra la distribución de los casos estimados por los grupos de edad seleccionados y semana epidemiológica del 2021, observando que, en las últimas cinco semanas, la mayor parte de los casos están presentes en los grupos de 18 a 29 años, seguido del grupo de 30 a 39 años y 40 a 49 años.



Informe Técnico Diario COVID-19 MÉXICO

19/08/2021
17:00 Hrs

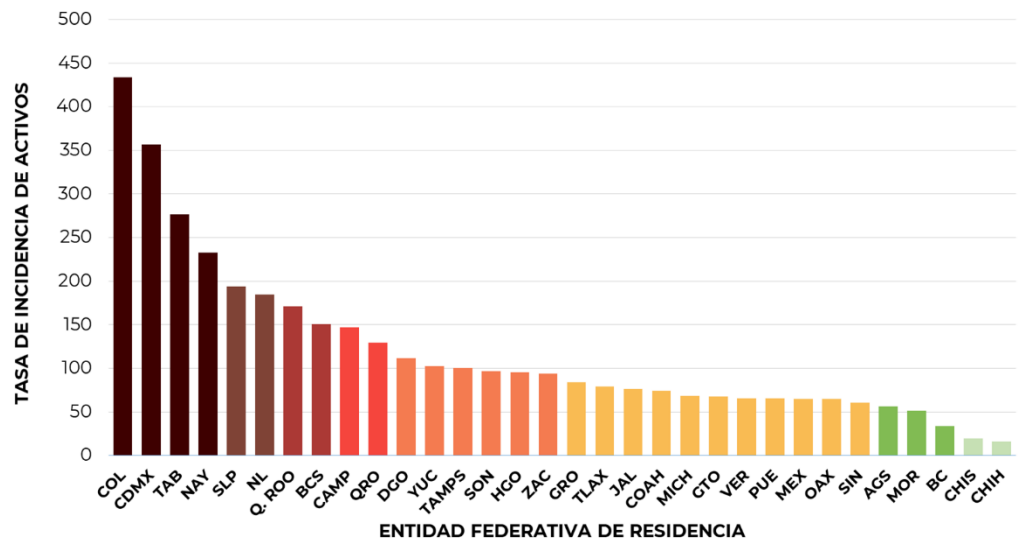


- Se consideran **casos activos**, aquellos casos positivos que iniciaron síntomas en los últimos 14 días, permitiendo identificar donde hay mayor actividad viral y por consecuencia aumento en la transmisión. La tabla describe el número de casos activos en los últimos 14 días por entidad federativa de residencia.

ENTIDAD DE RESIDENCIA	CASOS ACTIVOS
AGUASCALIENTES	818
BAJA CALIFORNIA	1240
BAJA CALIFORNIA SUR	1234
CAMPECHE	1494
COAHUILA	2427
COLIMA	3456
CHIAPAS	1148
CHIHUAHUA	614
CIUDAD DE MÉXICO	32090
DURANGO	2100
GUANAJUATO	4279
GUERRERO	3088
HIDALGO	2971
JALISCO	6474
MÉXICO	11450
MICHOACÁN	3324
MORELOS	1069
NAYARIT	3038
NUEVO LEÓN	10492
OAXACA	2693
PUEBLA	4374
QUERÉTARO	2999
QUINTANA ROO	3014
SAN LUIS POTOSÍ	5602
SINALOA	1937
SONORA	3014
TABASCO	7199
TAMAULIPAS	3691
TLAXCALA	1108
VERACRUZ	5672
YUCATÁN	2342
ZACATECAS	1576
NACIONAL	138027

- Al corte de información del día de hoy, se tienen registrados **138,027 casos activos** con una **tasa de incidencia de 107.02 por 100 mil habitantes** (06 al 19 de agosto del 2021).

- La grafica presenta la tasa de casos activos por cada 100,000 habitantes, por entidad federativa posicionando en los primeros 10 lugares a: Colima, Ciudad de México, Tabasco, Nayarit, San Luis Potosí, Nuevo León, Quintana Roo, Baja California Sur, Campeche y Querétaro.

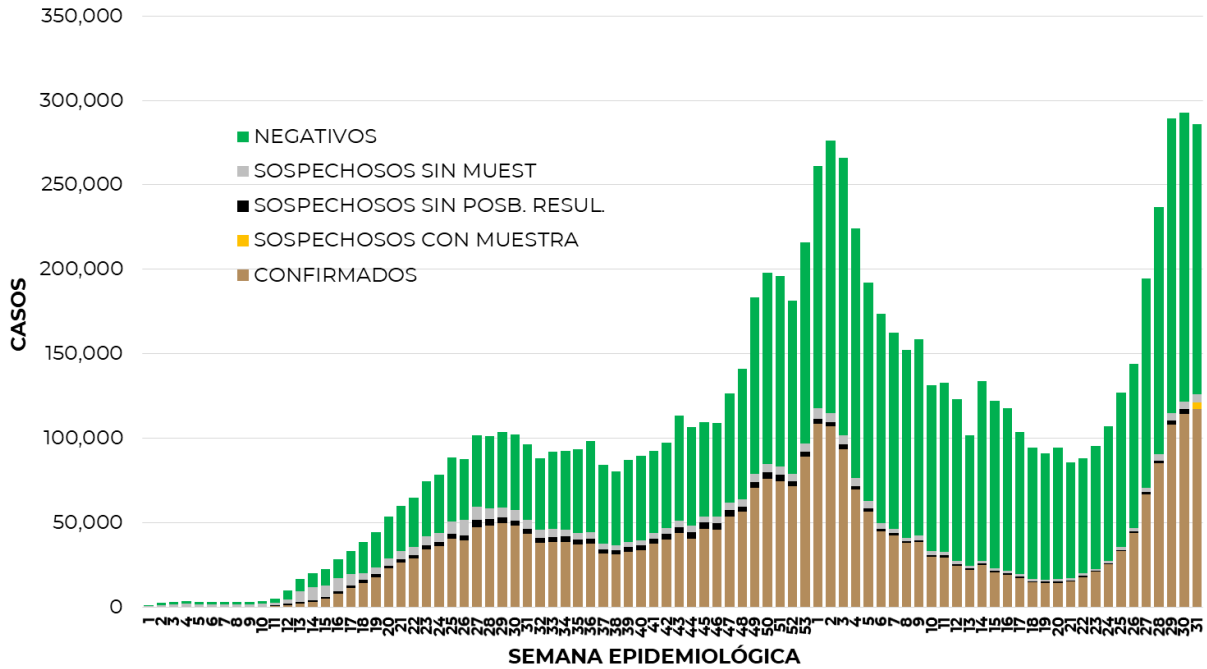




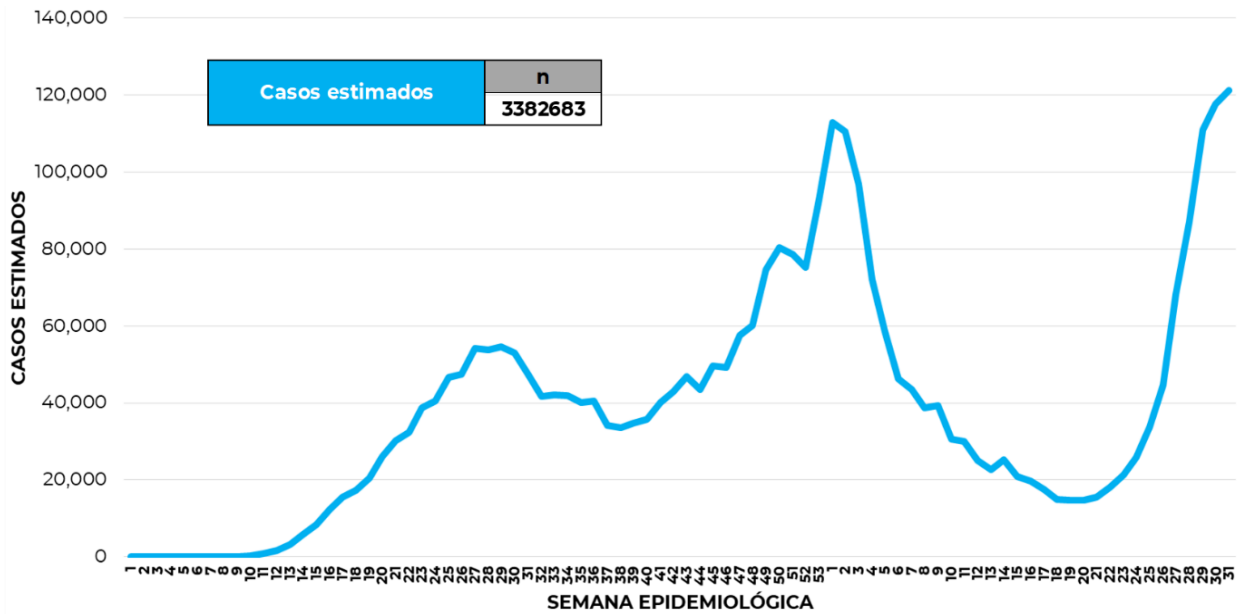
Informe Técnico Diario COVID-19 MÉXICO

19/08/2021
17:00 Hrs

- La siguiente gráfica de barras apiladas, muestra los **casos confirmados** (n=3,175,211), **sospechosos totales** (n=488,749) y **casos negativos** (n=5,626,962) por semana epidemiológica de acuerdo a su fecha de inicio de síntomas.



- La siguiente gráfica muestra la estimación de casos por semana epidemiológica de acuerdo a la fecha de inicio de síntomas. Se estima que se han recuperado 2,503,833 casos.



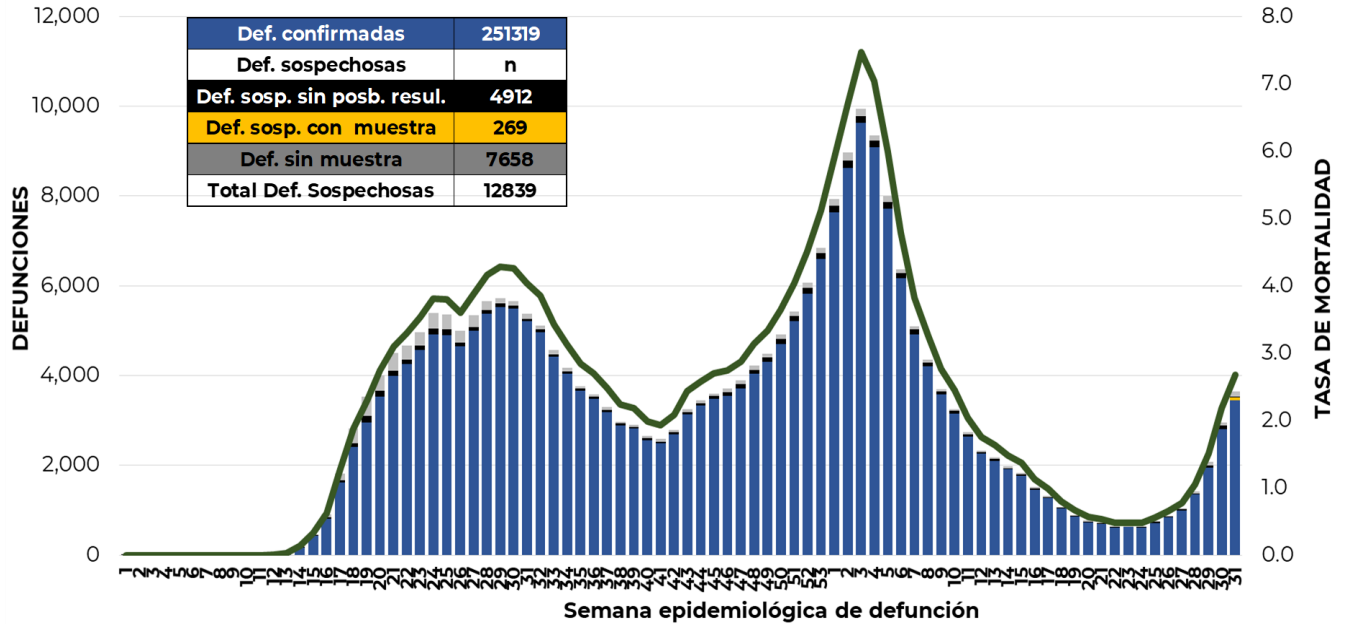
- Al corte de información del día de hoy, se registraron **251,319 defunciones totales** de COVID-19. Hasta el día de hoy, se tienen **12,839 defunciones sospechosas** de COVID-19 que incluyen las pendientes por laboratorio (n=2,943) y las que están en proceso de asociación- dictaminación clínica – epidemiológica (n=9,896) en SISVER.



Informe Técnico Diario COVID-19 MÉXICO

19/08/2021
17:00 Hrs

- El siguiente gráfico muestra la distribución de las defunciones por semana epidemiológica de defunción, desglosando a las defunciones positivas totales, defunciones sospechosas sin posibilidad de resultado[¥], defunciones sospechosas con muestra y defunciones sin muestra.



Entidad Federativa	Defunciones Positivas
AGUASCALIENTES	2610
BAJA CALIFORNIA	8908
BAJA CALIFORNIA SUR	2117
CAMPECHE	1556
COAHUILA	6697
COLIMA	1579
CHIAPAS	1796
CHIHUAHUA	7728
CIUDAD DE MÉXICO	47431
DURANGO	2593
GUANAJUATO	11281
GUERRERO	5077
HIDALGO	6620
JALISCO	13893
MÉXICO	29824
MICHOACÁN	6376
MORELOS	3696
NAYARIT	2364
NUEVO LEÓN	10872
OAXACA	4220
PUEBLA	12939
QUERÉTARO	4939
QUINTANA ROO	3482
SAN LUIS POTOSÍ	5654
SINALOA	7564
SONORA	7384
TABASCO	4720
TAMAULIPAS	5841
TLAXCALA	2495
VERACRUZ	11218
YUCATÁN	4874
ZACATECAS	2971
NACIONAL	251319

- La distribución por sexo en las **defunciones confirmadas** muestra un predominio del 62% en hombres. La mediana de edad en los decesos es de 64 años. El siguiente gráfico muestra la distribución de defunciones confirmadas por fecha de defunción.
- La tabla describe el número de defunciones positivas a COVID-19 por entidad federativa de defunción al corte del día de hoy.

Medidas de higiene básicas:

- Las personas que padecen: diabetes, hipertensión, obesidad mórbida, insuficiencia renal, lupus, cáncer, enfermedades cardíacas y respiratorias, así como trasplantes, personas adultas mayores a partir de los 60 años cumplidos, personas embarazadas, deben hacer **resguardo familiar en casa**
- Conservar una **sana distancia**, cuando menos a **1.5 metros** de distancia el uno del otro
- Protección y cuidado de las personas adultas mayores**, la medida más importante es el aislamiento social voluntario y seguir las recomendaciones de sana distancia y medidas de prevención si se visita a personas adultas mayores.
- Uso de cubrebocas y lavado frecuente de manos**
- Ventilación en lugares cerrados**
- Saludo a distancia**, no saludar de beso, de mano o abrazo.
- Para mayor información sobre la vacunación COVID-19, visita: vacunacovid.gob.mx
- Para mayor información acerca de COVID-19 puede consultar la página electrónica de la secretaria de Salud: <https://coronavirus.gob.mx/>