

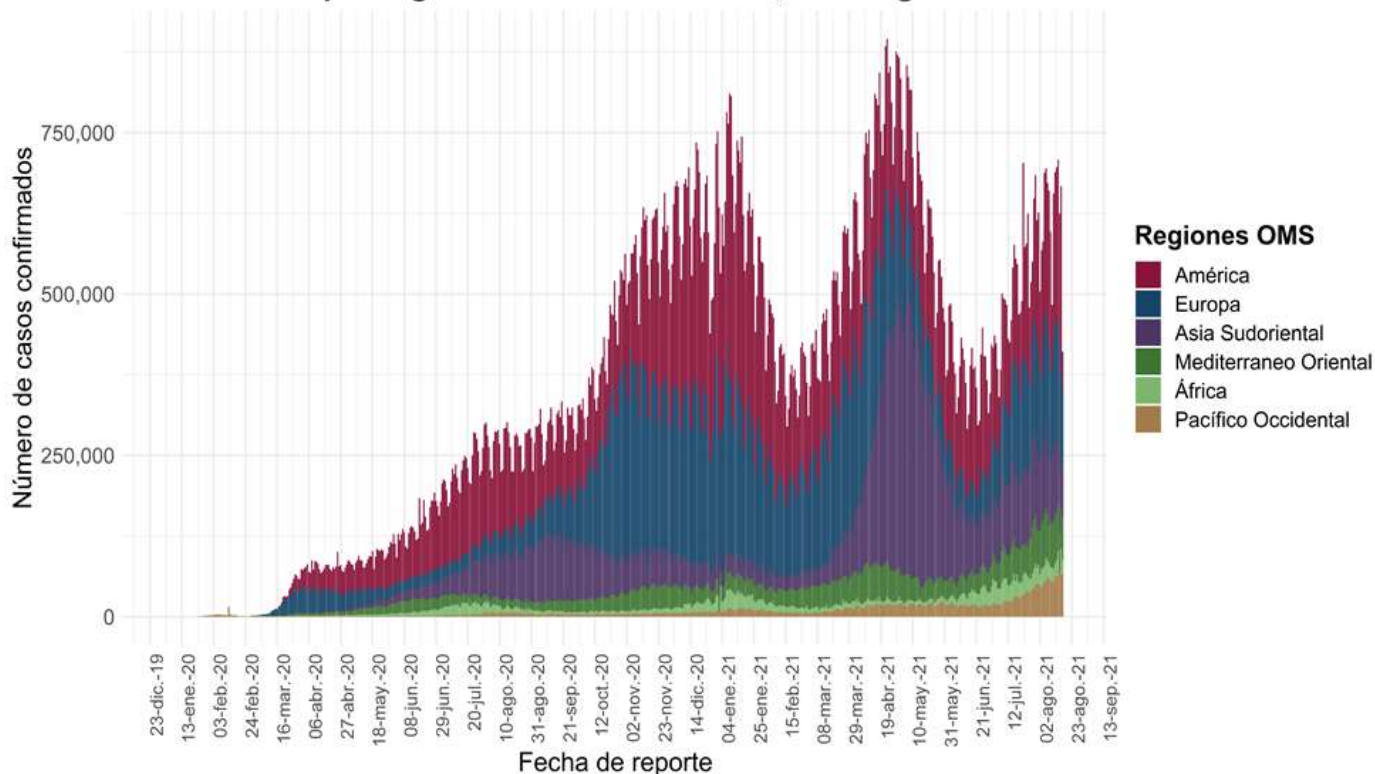


**Informe Técnico Diario COVID-19 MÉXICO**

**17/08/2021**  
17:00 Hrs

- Al 17 de agosto de 2021, a nivel mundial se han reportado **207,784,507 casos confirmados** y **4,370,424 defunciones**.
- La letalidad global es de **2.1%**.
- En las últimas 24 horas se reportaron **410,464** casos y **7,137** defunciones a nivel global.

**Casos diarios por regiones de la OMS martes, 17 de agosto de 2021 .**



\*Los casos y defunciones incluyen las embarcaciones internacionales.

El análisis nacional contempla a todos los casos sospechosos totales de enfermedad respiratoria viral (casos sospechosos sin muestra, sin posibilidad de resultado<sup>‡</sup> y sospechosos con muestra) y los casos y defunciones con asociación o dictaminación clínica-epidemiológica desde la semana epidemiológica 1 del 2020 a la 33 del 2021.

<sup>‡</sup> Muestra rechazada, no recibida, no adecuado, no amplifico, sin células y sin aislamiento.

La variable de asociación o dictaminación clínica – epidemiológica a COVID-19, se incorporó al estudio epidemiológico de caso sospechoso de enfermedad respiratoria viral y a la vigilancia epidemiológica, con el objetivo de tener un mejor acercamiento al comportamiento de la epidemia en el país.

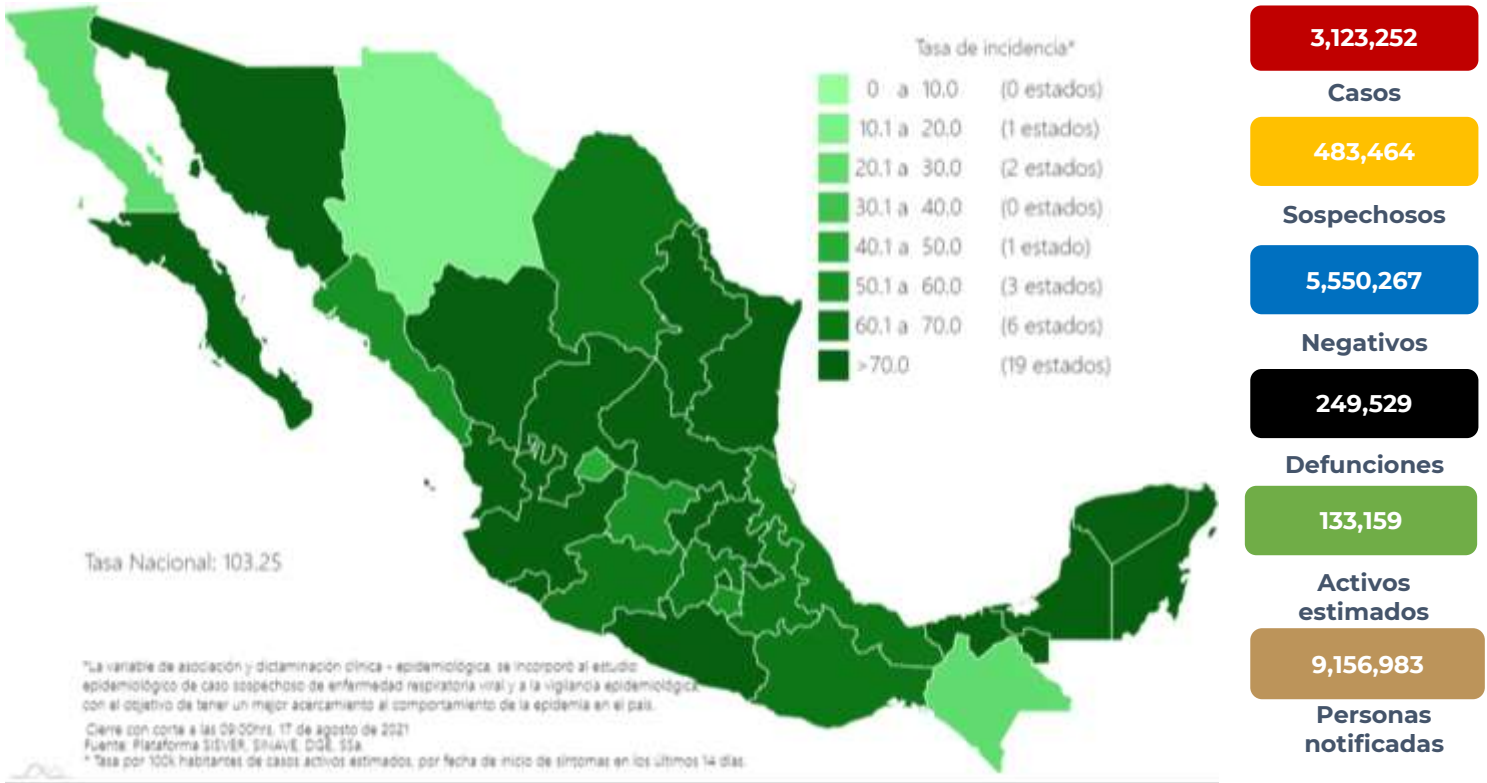
- **En México** hasta el día de hoy se han confirmado **3,123,252 casos totales** y **249,529 defunciones totales por COVID-19**. (Ver Imagen 1).
- La **tasa de incidencia de casos acumulados de 2,421.6** por cada 100,000 habitantes.
- La distribución por sexo en los casos confirmados muestra un predominio igual en hombres (50%) y en mujeres (50%). La mediana de edad en general es de 40 años.



**Informe Técnico Diario COVID-19 MÉXICO**

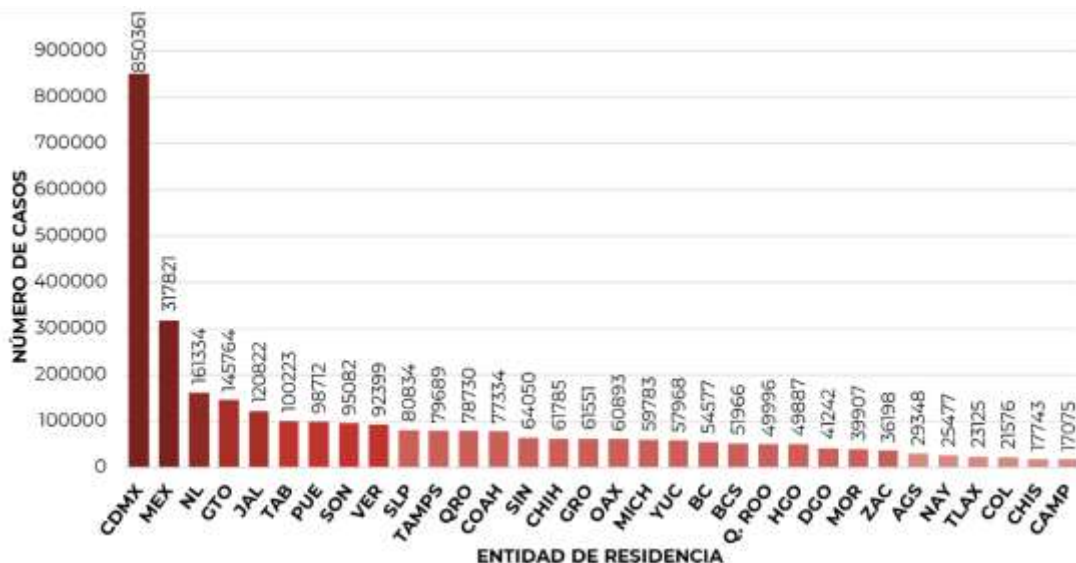
17/08/2021  
17:00 Hrs

Imagen 1. Mapa con la tasa de incidencia de **casos activos estimados** de COVID-19 por entidad de residencia



Mapa interactivo COVID-19 en México: <https://covid19.sinave.gob.mx>

- La siguiente grafica muestra los **casos confirmados acumulados** por entidad de residencia, las 10 primeras entidades que acumulan el mayor número de casos son: Ciudad de México, Estado de México, Nuevo León, Guanajuato, Jalisco, Tabasco, Puebla, Sonora, Veracruz y San Luis Potosí, que en conjunto conforman más de dos tercios (66%) de todos los casos acumulados registrados en el país.

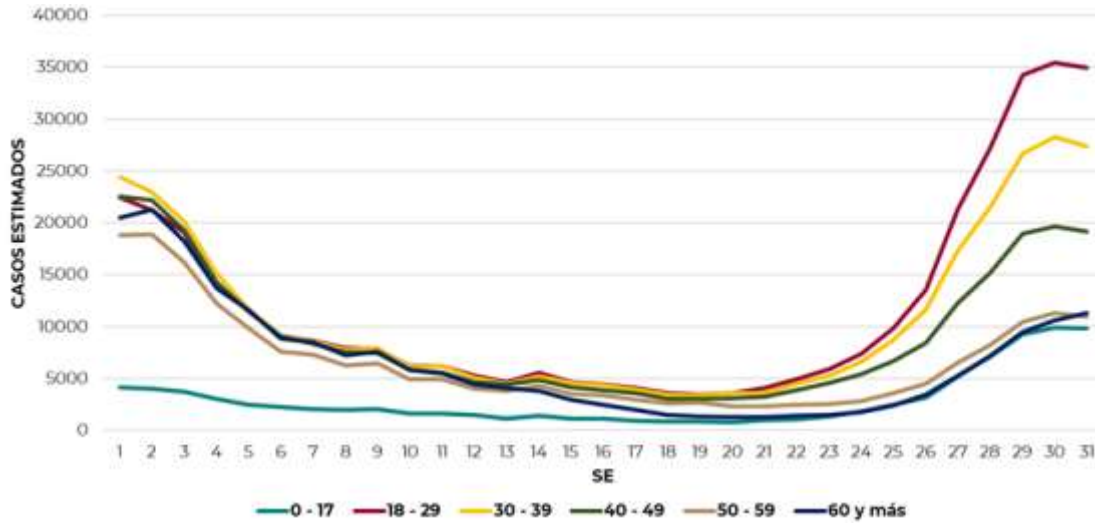




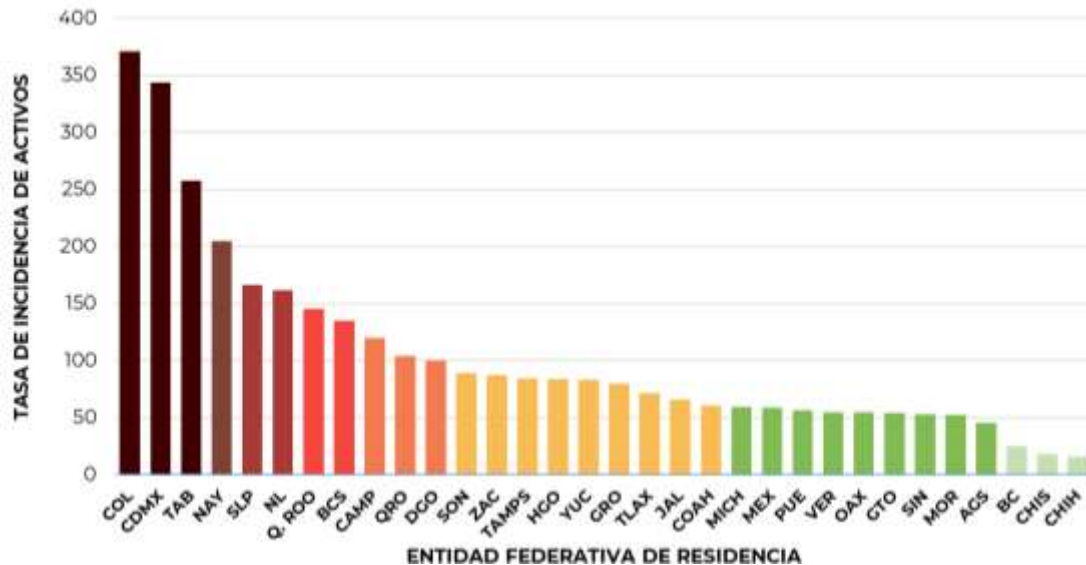
**Informe Técnico Diario COVID-19 MÉXICO**

**17/08/2021**  
**17:00 Hrs**

- La siguiente gráfica muestra la distribución de los casos estimados por los grupos de edad seleccionados y semana epidemiológica del 2021, donde se muestra que, en las últimas cinco semanas, la mayor parte de los casos están presentes en los grupos de 18 a 29 años, seguido del grupo de 30 a 39 años y 40 a 49 años.



- Se consideran **casos activos**, aquellos casos positivos que iniciaron síntomas en los últimos 14 días, permitiendo identificar donde hay mayor actividad viral y por consecuencia aumento en la transmisión. La siguiente gráfica presenta la tasa de incidencia de casos activos por 100,00 habitantes por entidad federativa. Al corte de información del día de hoy, se tienen registrados **123,226 casos activos** con una **tasa de incidencia de 95.5 por 100 mil habitantes** (04 al 17 agosto del 2021).

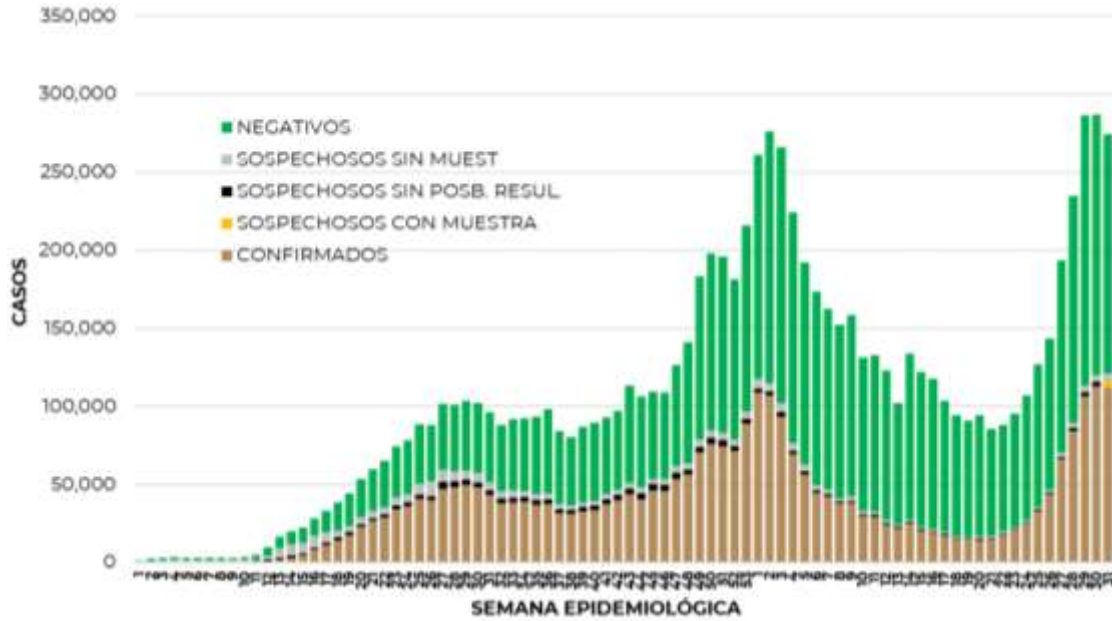


- La grafica presenta la tasa de casos activos por cada 100, 000 habitantes, posicionando en los primeros 10 lugares a: Colima, Ciudad de México, Tabasco, Nayarit, San Luis Potosí, Nuevo León, Quintana Roo, Baja California Sur, Campeche y Querétaro.
- La siguiente gráfica de barras apiladas, muestra los **casos confirmados** (n=3,123,252), **sospechosos totales** (n=483,464) y **casos negativos** (n=5,550,267) por semana epidemiológica de acuerdo a su fecha de inicio de síntomas.

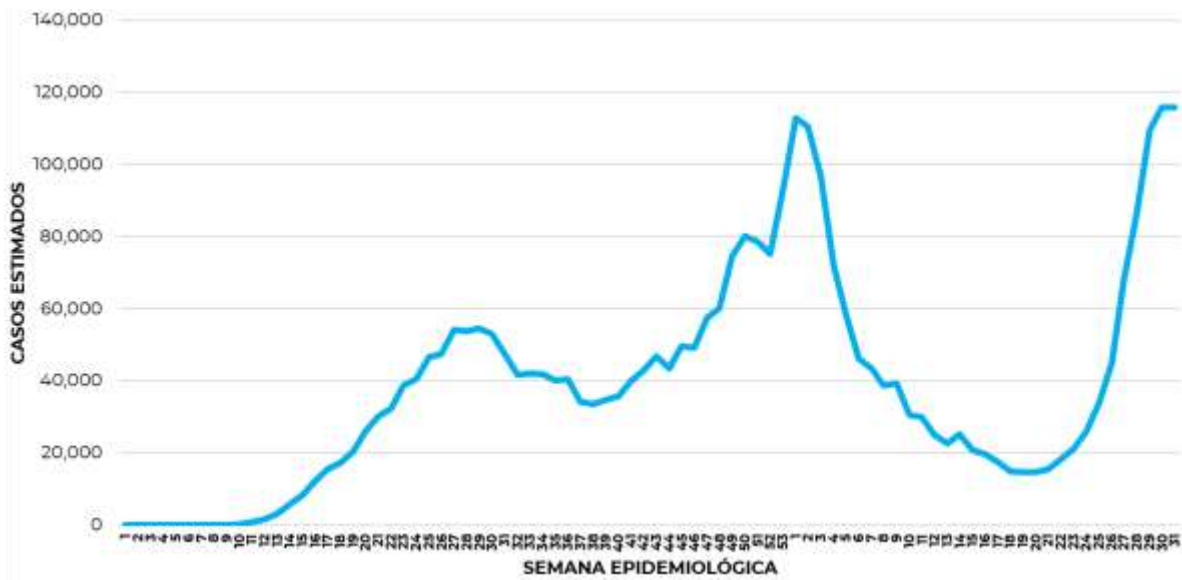


**Informe Técnico Diario COVID-19 MÉXICO**

**17/08/2021**  
**17:00 Hrs**



- La siguiente grafica muestra la estimación de casos por semana epidemiológica de acuerdo a la fecha de inicio de sintomas; se estima que se han recuperado 2,470,033 casos.

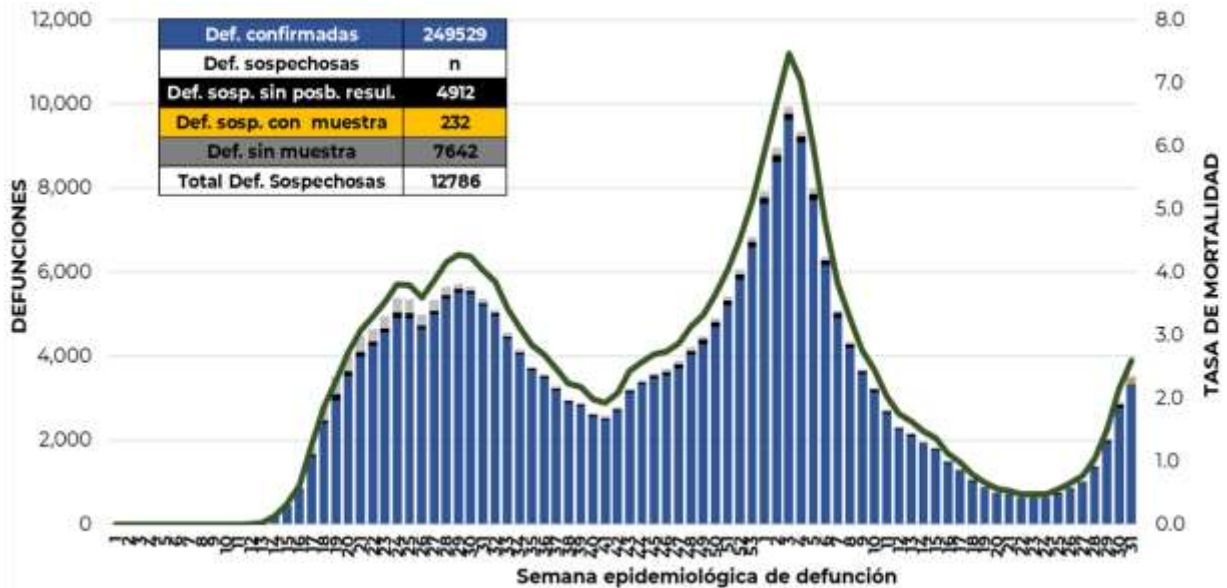


- Al corte de información del día de hoy, se registraron **249,529 defunciones totales** de COVID-19. Hasta el día de hoy, se tienen **12,786 defunciones sospechosas** de COVID-19 que incluyen las pendientes por laboratorio (n=2,911) y las que están en proceso de asociación- dictaminación clínica – epidemiológica (n=9,875) en SISVER.
- El siguiente gráfico muestra la distribución de las defunciones por semana epidemiológica de defunción, desglosando a las defunciones positivas totales, defunciones sospechosas sin posibilidad de resultado<sup>¥</sup>, defunciones sospechosas con muestra y defunciones sin muestra.



**Informe Técnico Diario COVID-19 MÉXICO**

**17/08/2021**  
17:00 Hrs



Entidad Federativa	Defunciones Positivas
AGUASCALIENTES	2593
BAJA CALIFORNIA	8890
BAJA CALIFORNIA SUR	2100
CAMPECHE	1544
COAHUILA	6670
COLIMA	1534
CHIAPAS	1772
CHIHUAHUA	7718
CIUDAD DE MÉXICO	47179
DURANGO	2553
GUANAJUATO	11245
GUERRERO	5022
HIDALGO	6573
JALISCO	13754
MÉXICO	29628
MICHOACÁN	6323
MORELOS	3671
NAYARIT	2341
NUEVO LEÓN	10749
OAXACA	4165
PUEBLA	12822
QUERÉTARO	4915
QUINTANA ROO	3454
SAN LUIS POTOSÍ	5622
SINALOA	7493
SONORA	7345
TABASCO	4682
TAMAULIPAS	5787
TLAXCALA	2489
VERACRUZ	11091
YUCATÁN	4845
ZACATECAS	2960
<b>NACIONAL</b>	<b>249529</b>

- La distribución por sexo en las **defunciones confirmadas** muestra un predominio del 62% en hombres. La mediana de edad en los decesos es de 64 años. El siguiente gráfico muestra la distribución de defunciones confirmadas por fecha de defunción.

- La tabla describe el número de defunciones positivas a COVID-19 por entidad federativa de defunción al corte del día de hoy.

**Medidas de higiene básicas:**

- Las personas que padecen: diabetes, hipertensión, obesidad mórbida, insuficiencia renal, lupus, cáncer, enfermedades cardíacas y respiratorias, así como trasplantes, personas adultas mayores a partir de los 60 años cumplidos, personas embarazadas, deben hacer **resguardo familiar en casa**

- Conservar una **sana distancia**, cuando menos a **1.5 metros** de distancia el uno del otro

- Protección y cuidado de las personas adultas mayores**, la medida más importante es el aislamiento social voluntario y seguir las recomendaciones de sana distancia y medidas de prevención si se visita a personas adultas mayores.

- Uso de cubrebocas y lavado frecuente de manos**

- Ventilación en lugares cerrados**

- Saludo a distancia**, no saludar de beso, de mano o abrazo.

- Para mayor información sobre la vacunación COVID-19, visita: [vacunacovid.gob.mx](https://vacunacovid.gob.mx)

- Para mayor información acerca de COVID-19 puede consultar la página electrónica de la secretaria de Salud: <https://coronavirus.gob.mx/>