

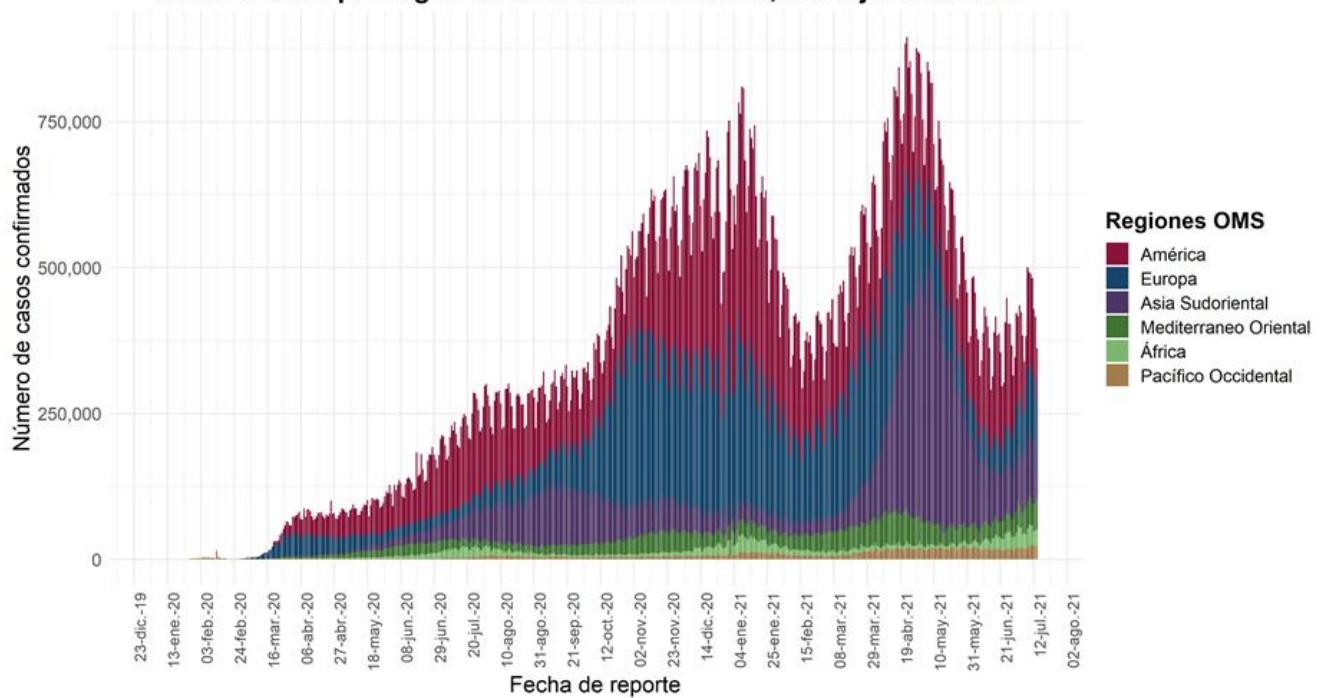


Informe Técnico Diario COVID-19 MÉXICO

14/07/2021
17:00 Hrs

- Hasta el 14 de julio de 2021 se han reportado **187,519,798 casos confirmados (362,031 casos nuevos) y 4,049,372 defunciones (6,135 nuevas defunciones)**.
- En las últimas 24 horas se reportaron **362,031 casos y 6,135 defunciones** a nivel global.
- La letalidad global es de **2.2%**

Casos diarios por regiones de la OMS miércoles, 14 de julio de 2021 .



*Los casos y defunciones incluyen las embarcaciones internacionales.

El análisis nacional contempla a todos los casos sospechosos totales de enfermedad respiratoria viral (casos sospechosos sin muestra, sin posibilidad de resultado[‡] y sospechosos con muestra) y los casos y defunciones con asociación o dictaminación clínica-epidemiológica desde la semana epidemiológica 1 del 2020 a la 28 del 2021.

[‡] Muestra rechazada, no recibida, no adecuado, no amplificado, sin células y sin aislamiento.

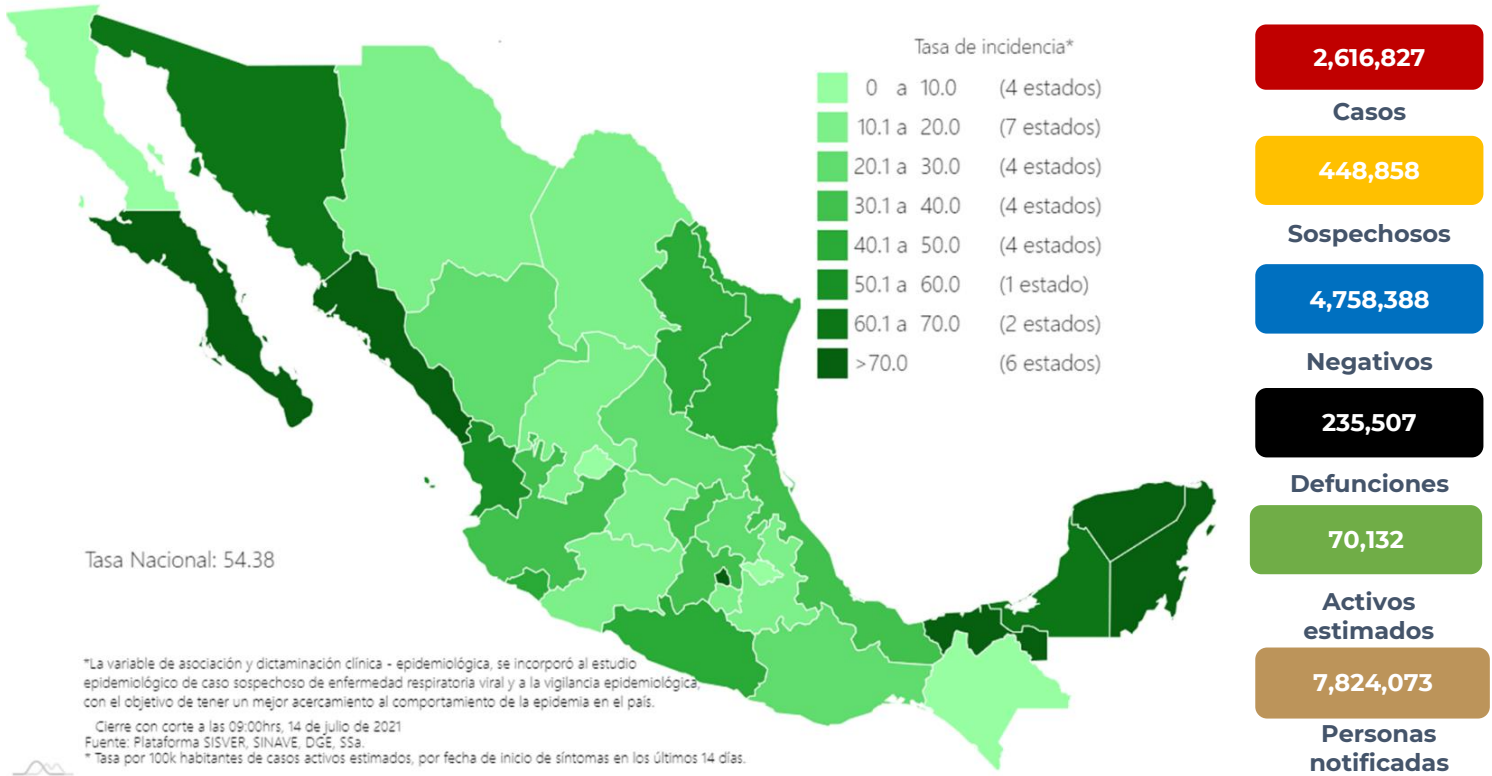
La variable de asociación o dictaminación clínica – epidemiológica a COVID-19, se incorporó al estudio epidemiológico de caso sospechoso de enfermedad respiratoria viral y a la vigilancia epidemiológica, con el objetivo de tener un mejor acercamiento al comportamiento de la epidemia en el país.

- **En México** hasta el día de hoy se han confirmado **2, 616,827 casos totales y 235,507 defunciones totales por COVID-19.** (Ver Imagen 1).
- La **tasa de incidencia de casos acumulados de 2029.0** por cada 100,000 habitantes.
- La distribución por sexo en los casos confirmados muestra un predominio en hombres (50.1%). La mediana de edad en general es de 42 años.

Informe Técnico Diario COVID-19 MÉXICO

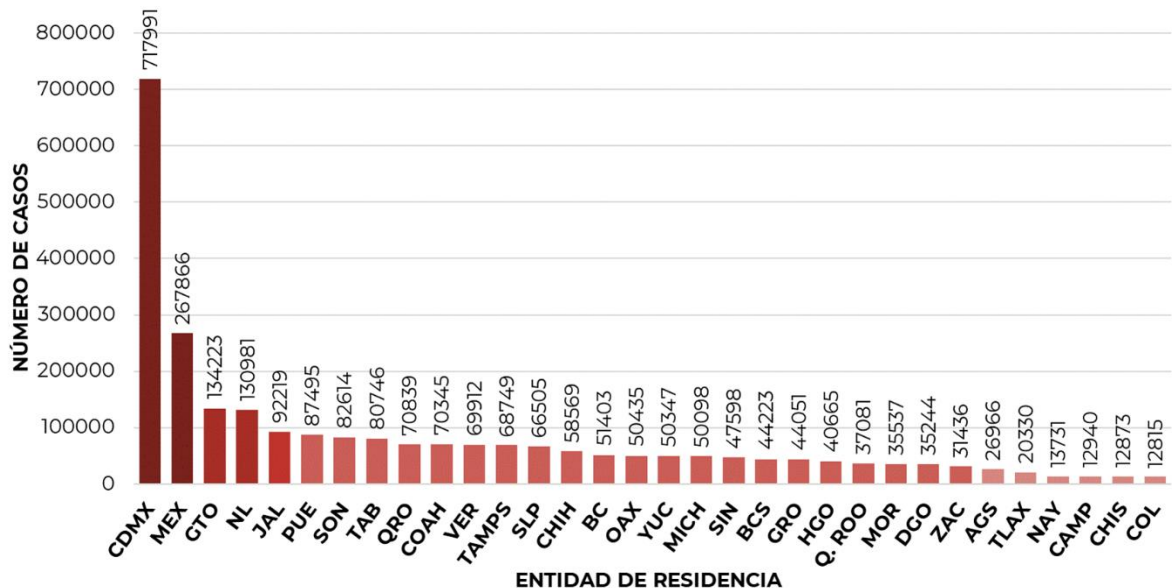
14/07/2021
17:00 Hrs

Imagen 1. Mapa con la tasa de incidencia de casos activos estimados acumulados de COVID-19 por entidad de residencia.



Mapa interactivo COVID-19 en México: <https://covid19.sinave.gob.mx>

- La siguiente grafica muestra los **casos confirmados acumulados** por entidad de residencia, las 10 primeras entidades que acumulan el mayor número de casos son: Ciudad de México, Estado de México, Guanajuato, Nuevo León, Jalisco, Puebla, Sonora, Tabasco, Querétaro y Coahuila, que en conjunto conforman más de dos tercios (66%) de todos los casos acumulados registrados en el país.

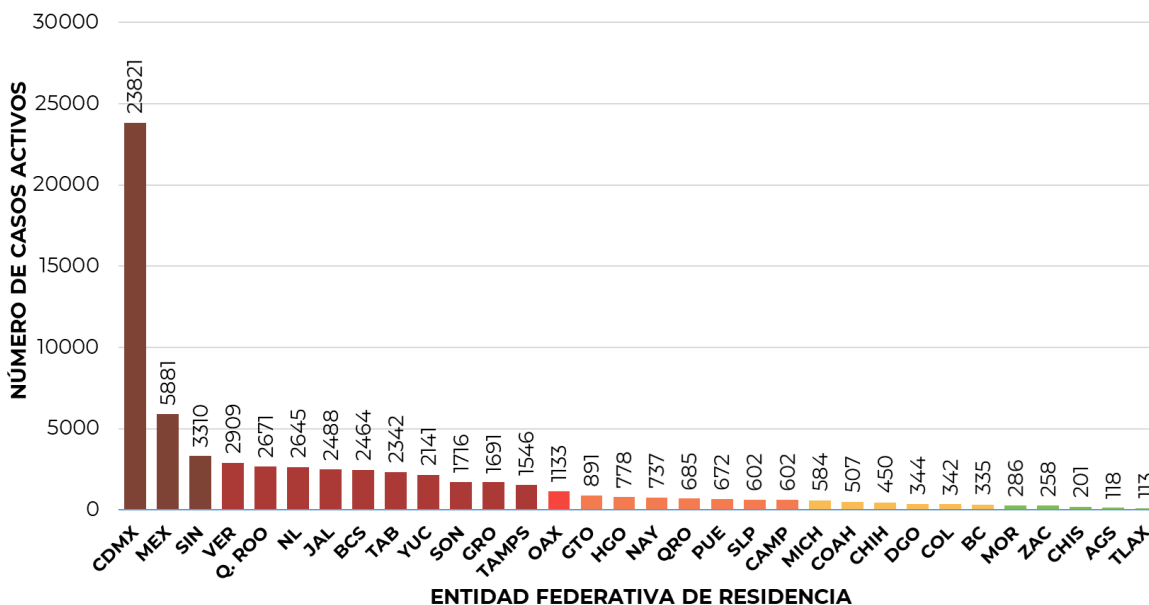




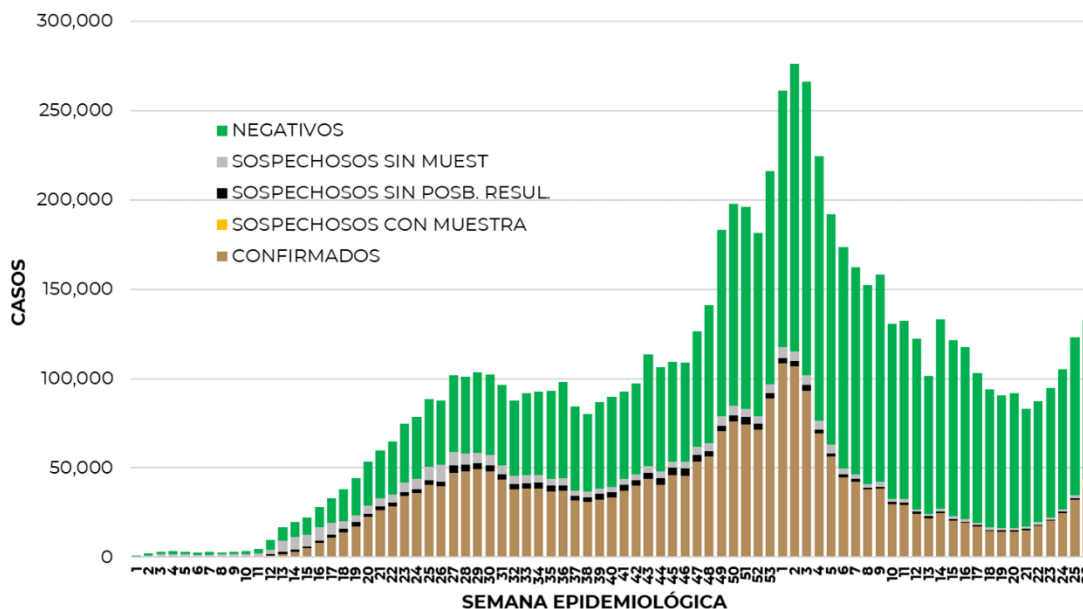
Informe Técnico Diario COVID-19 MÉXICO

14/07/2021
17:00 Hrs

- Se consideran **casos activos**, aquellos casos positivos que iniciaron síntomas en los últimos 14 días, permitiendo identificar donde hay mayor actividad viral y por consecuencia aumento en la transmisión. La siguiente gráfica presenta los casos activos por entidad federativa. Al corte de información del día de hoy, se tienen registrados **65,263 casos activos** (01 al 14 de julio del 2021).



- La Ciudad de México, el Estado de México y Sinaloa son las entidades con mayor número de casos activos (>3,000 casos), seguida de Veracruz, Quintana Roo, Nuevo León, Jalisco, Baja California Sur, Tabasco, Yucatán, Sonora, Guerrero, Tamaulipas y se agrega Oaxaca como las entidades con más de 1,000 casos activos, concentrando el 87% de los casos activos del país.
- La siguiente gráfica de barras apiladas, muestra los **casos confirmados** (n=2,616,827), **sospechosos totales** (n=448,858) y **casos negativos** (n=4,758,388) por semana epidemiológica de acuerdo a su fecha de inicio de síntomas.

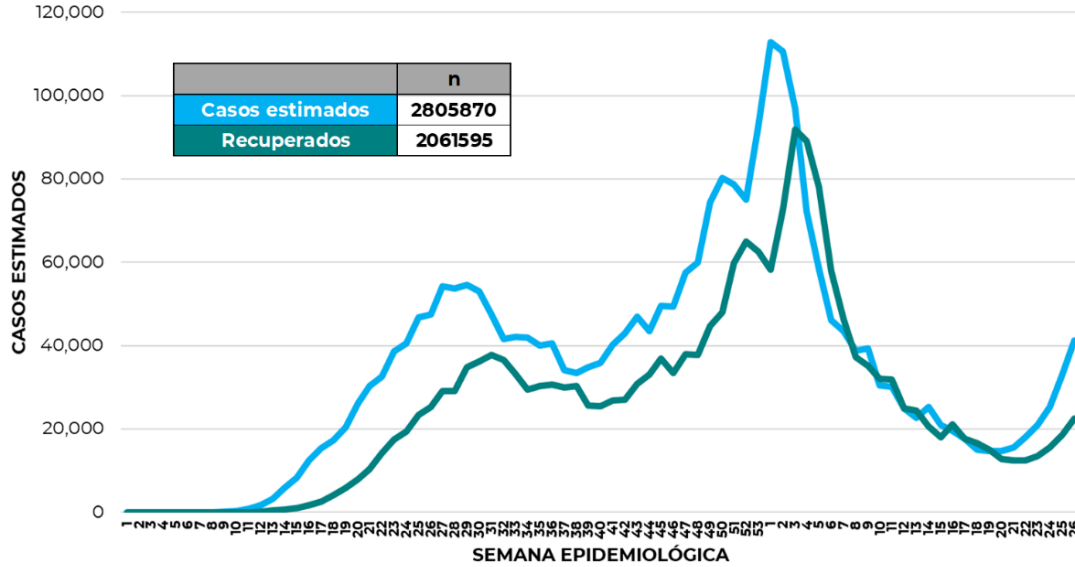




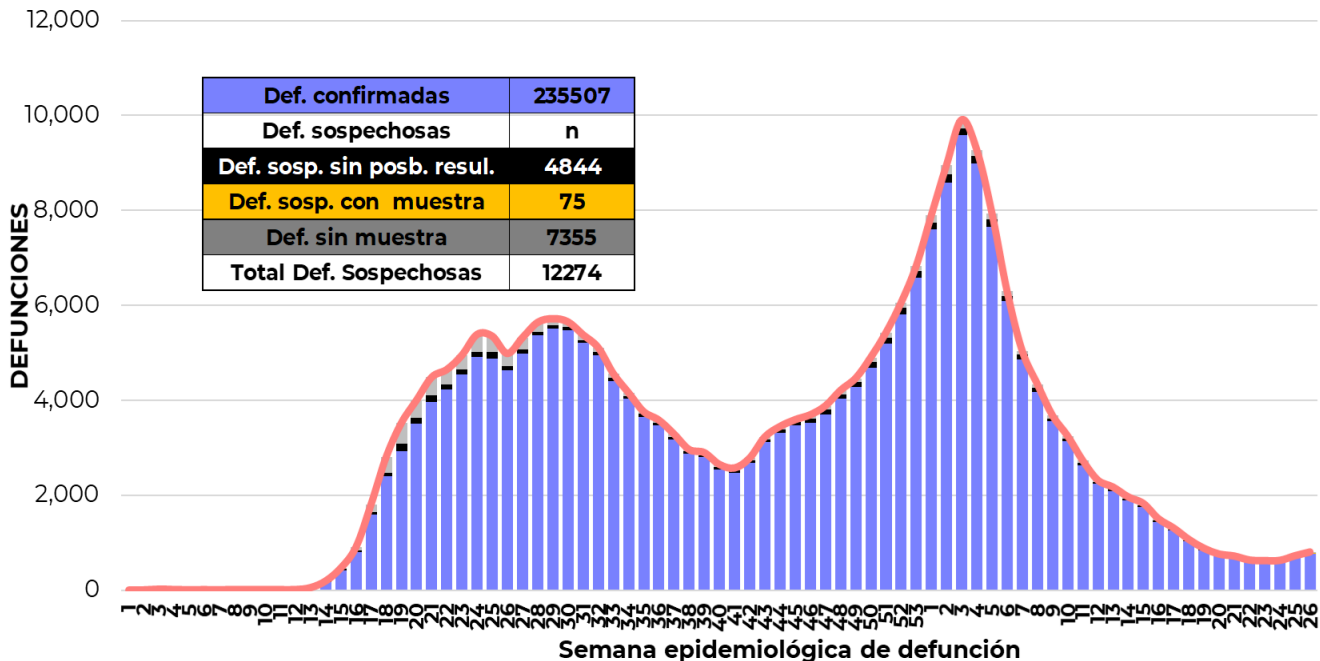
Informe Técnico Diario COVID-19 MÉXICO

14/07/2021
17:00 Hrs

- La siguiente grafica muestra la estimación de casos por semana epidemiológica de acuerdo a la fecha de inicio de síntomas; se incorpora a esta los casos recuperados por semana de recuperación.



- Al corte de información del día de hoy, se registraron **235,507 defunciones totales** de COVID-19. Hasta el día de hoy, se tienen **12,274 defunciones sospechosas** de COVID-19 que incluyen las pendientes por laboratorio (n=2,700) y las que están en proceso de asociación- dictaminación clínica – epidemiológica (n=9,574) en SISVER.
- El siguiente gráfico muestra la distribución de las defunciones por semana epidemiológica de defunción, desglosando a las defunciones positivas totales, defunciones sospechosas sin posibilidad de resultado*, defunciones sospechosas con muestra y defunciones sin muestra.





Informe Técnico Diario COVID-19 MÉXICO

14/07/2021
17:00 Hrs

Entidad Federativa	Defunciones Positivas
CIUDAD DE MÉXICO	44922
MÉXICO	28237
JALISCO	12694
PUEBLA	12425
GUANAJUATO	11073
VERACRUZ	10117
NUEVO LEÓN	9909
BAJA CALIFORNIA	8682
CHIHUAHUA	7593
SONORA	6935
SINALOA	6588
COAHUILA	6505
HIDALGO	6205
MICHOACÁN	5912
TAMAULIPAS	5496
SAN LUIS POTOSÍ	5438
QUERÉTARO	4673
GUERRERO	4469
YUCATÁN	4467
TABASCO	4433
OAXACA	3862
MORELOS	3583
QUINTANA ROO	3080
ZACATECAS	2809
AGUASCALIENTES	2533
TLAXCALA	2451
DURANGO	2451
NAYARIT	1968
BAJA CALIFORNIA SUR	1730
CHIAPAS	1587
CAMPECHE	1347
COLIMA	1333
NACIONAL	235507

La distribución por sexo en las **defunciones confirmadas** muestra un predominio del 62% en hombres. La mediana de edad en los decesos es de 64 años. El siguiente gráfico muestra la distribución de defunciones confirmadas y sospechosas por fecha de defunción.

- La tabla describe el número de defunciones positivas a COVID-19 por fecha de defunción al corte del día de hoy, ordenadas de mayor a menor según la entidad federativa. La Ciudad de México, el Estado de México, Jalisco, Puebla, Guanajuato, Veracruz, Nuevo León, Baja California, Chihuahua y Sonora se ubican como las 10 entidades que han registrado el mayor número de defunciones y que en conjunto representan más de la mitad (64.8%) de todas las del país. La Ciudad de México por sí sola, acumula 19.1% de todas defunciones a nivel nacional.

Medidas de higiene básicas:

- Las personas que padecen: diabetes, hipertensión, obesidad mórbida, insuficiencia renal, lupus, cáncer, enfermedades cardíacas y respiratorias, así como trasplantes, personas adultas mayores a partir de los 60 años cumplidos, personas embarazadas, deben hacer **resguardo familiar en casa**.
- Conservar una **sana distancia**, cuando menos **a 1.5 metros** de distancia el uno del otro.
- **Protección y cuidado de las personas adultas mayores**, la medida más importante es el aislamiento social voluntario y seguir las recomendaciones de sana distancia y medidas de prevención si se visita a personas adultas mayores.
- **Uso de cubrebocas y lavado frecuente de manos**
- **Ventilación en lugares cerrados**
- **Saludo a distancia**, no saludar de beso, de mano o abrazo.
- Para mayor información acerca de COVID-19 puede consultar la página electrónica de la secretaria de Salud: <https://coronavirus.gob.mx/>