

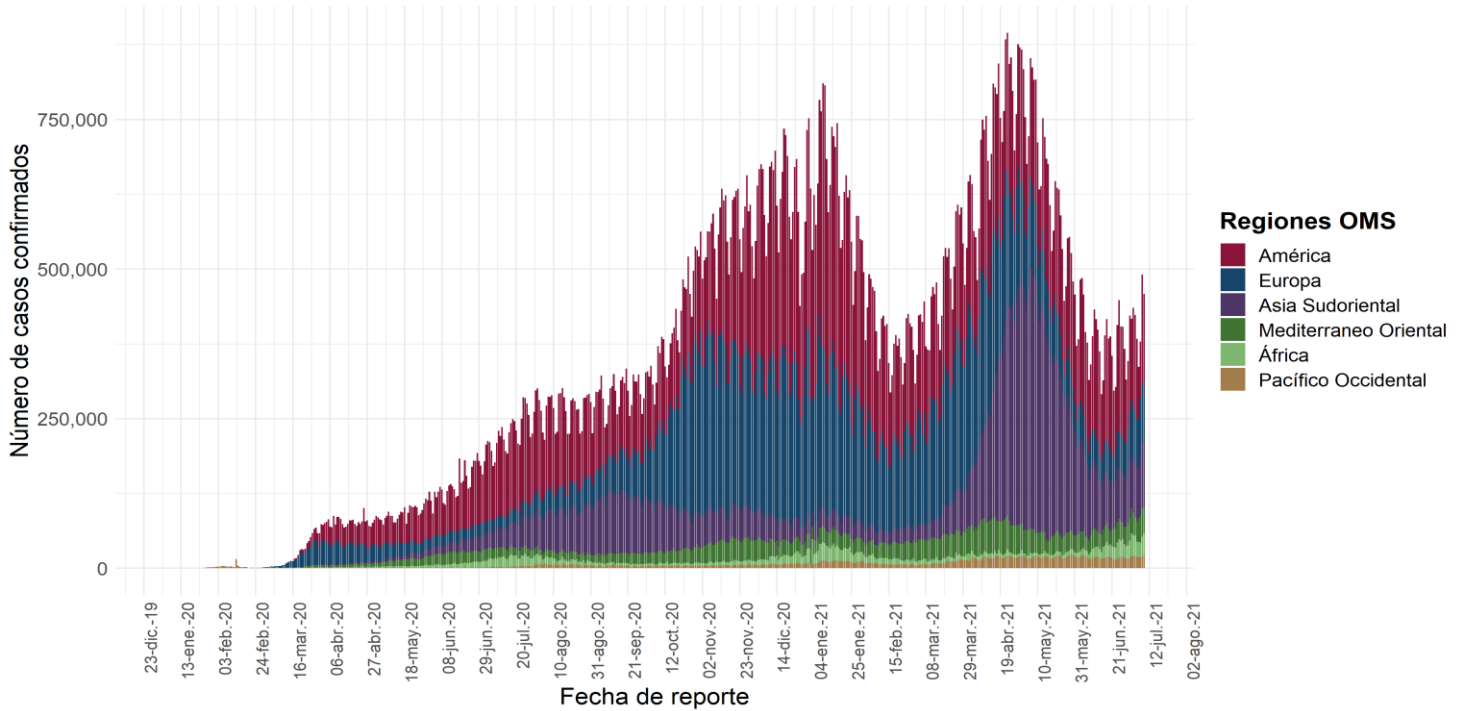


Informe Técnico Diario COVID-19 MÉXICO

10/07/2021
17:00 Hrs

- Hasta el 09 de julio de 2021 se ha reportado **185,291,530 casos confirmados (458,355 casos nuevos)** y **4,010,834 defunciones (8,516 nuevas defunciones)**.
- En las últimas 24 horas se reportaron **458,355 casos y 8,516** a nivel global.
- La letalidad global es de 2.2%

Casos diarios por regiones de la OMS viernes, 09 de julio de 2021 .



*Los casos y defunciones incluyen las embarcaciones internacionales.

El análisis nacional contempla a todos los casos sospechosos totales de enfermedad respiratoria viral (casos sospechosos sin muestra, sin posibilidad de resultado[‡] y sospechosos con muestra) y los casos y defunciones con asociación o dictaminación clínica-epidemiológica desde la semana epidemiológica 1 del 2020 a la 27 del 2021.

[‡] Muestra rechazada, no recibida, no adecuado, no amplifico, sin células y sin aislamiento.

La variable de asociación o dictaminación clínica - epidemiológica a COVID-19, se incorporó al estudio epidemiológico de caso sospechoso de enfermedad respiratoria viral y a la vigilancia epidemiológica, con el objetivo de tener un mejor acercamiento al comportamiento de la epidemia en el país.

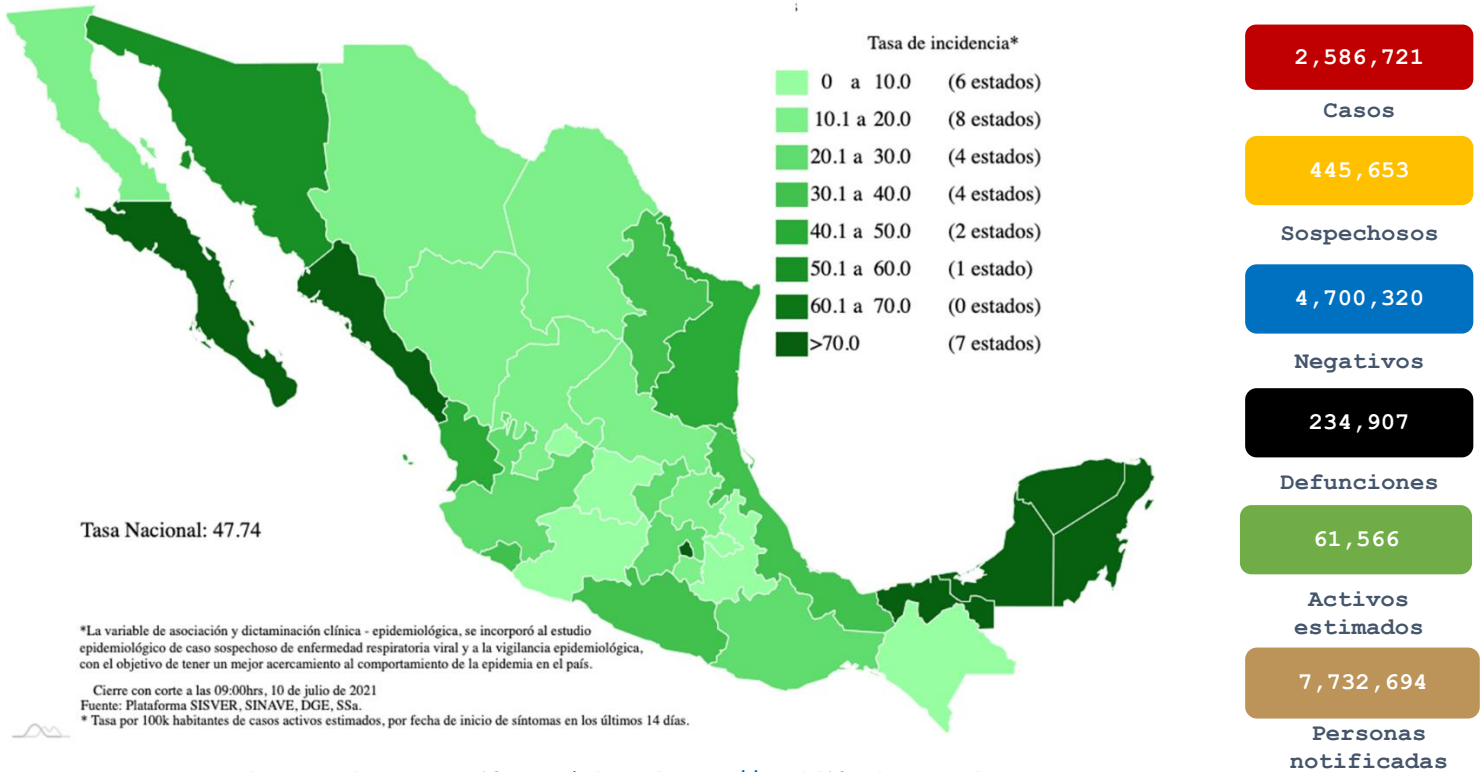
- **En México** hasta el día de hoy se han confirmado **2, 586,721 casos totales y 234,907 defunciones totales por COVID-19.** (Ver Imagen 1).
- La **tasa de incidencia de casos acumulados de 2005.6** por cada 100,000 habitantes.
- La distribución por sexo en los casos confirmados muestra un predominio en hombres (50.1%). La mediana de edad en general es de 42 años.



Informe Técnico Diario COVID-19 MÉXICO

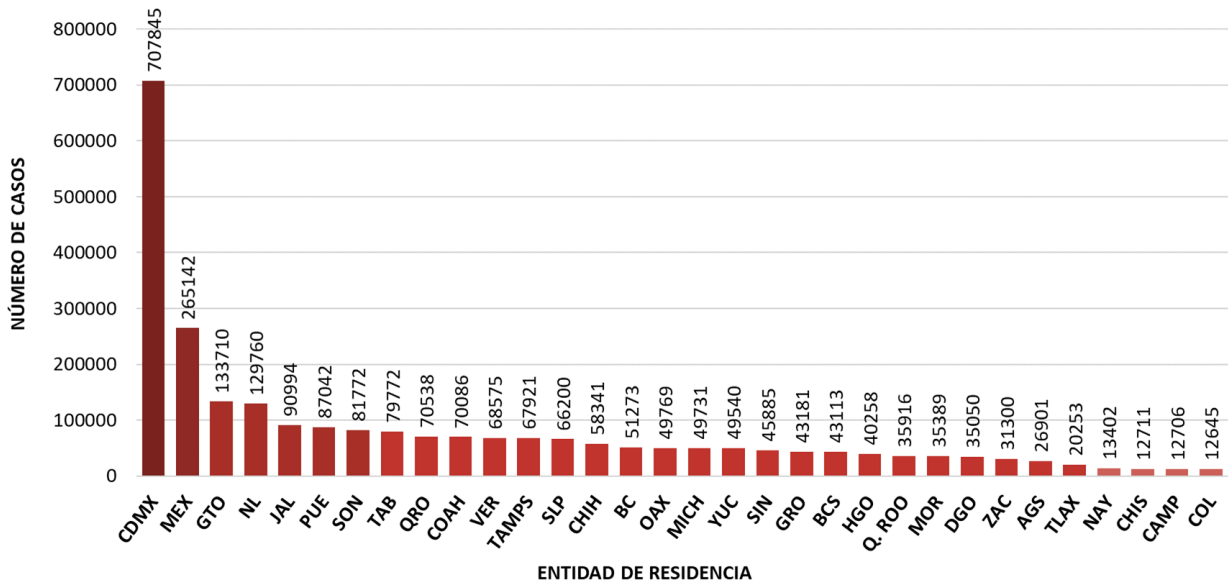
10/07/2021
17:00 Hrs

Imagen 1. Mapa con la tasa de incidencia de casos activos estimados acumulados de COVID-19 por entidad de residencia.



Mapa interactivo COVID-19 en México: <https://covid19.sinave.gob.mx>

- La siguiente grafica muestra los **casos confirmados acumulados** por entidad de residencia, las 10 primeras entidades que acumulan el mayor número de casos son: Ciudad de México, Estado de México, Guanajuato, Nuevo León, Jalisco, Puebla, Sonora, Tabasco, Querétaro y Coahuila, que en conjunto conforman más de dos tercios (66%) de todos los casos acumulados registrados en el país.

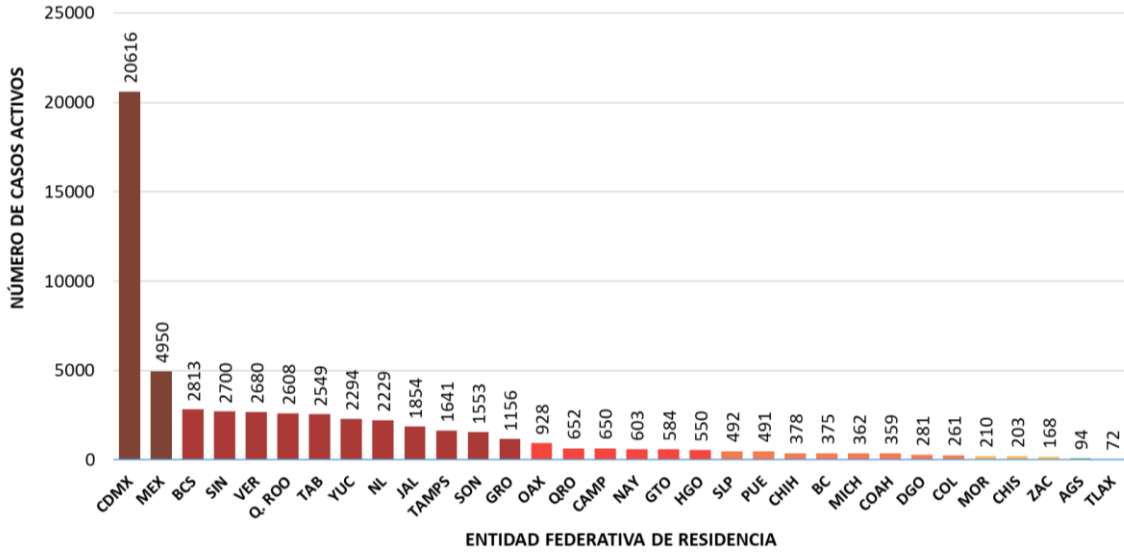




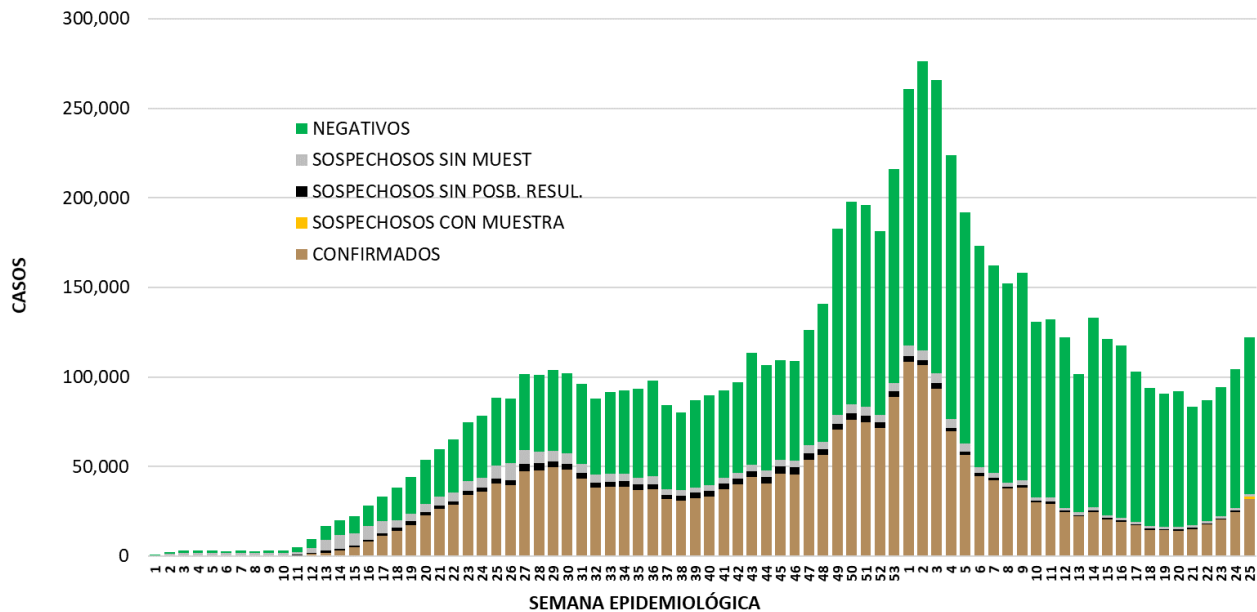
Informe Técnico Diario COVID-19 MÉXICO

10/07/2021
17:00 Hrs

- Se consideran **casos activos**, aquellos casos positivos que iniciaron síntomas en los últimos 14 días, permitiendo identificar donde hay mayor actividad viral y por consecuencia aumento en la transmisión. La siguiente gráfica presenta los casos activos por entidad federativa. Al corte de información del día de hoy, se tienen registrados **57,356 casos activos** (27 de junio al 10 de julio del 2021).



- La Ciudad de México y el Estado de México son las entidades con mayor número de casos activos (>3,000 casos), seguida de Baja California Sur, Sinaloa, Veracruz, Quintana Roo, Tabasco, Yucatán, Nuevo León, Jalisco, Tamaulipas, Sonora y Guerrero, como las entidades con más de 1,000 casos activos, concentrando el 87% de los casos activos del país.
- La siguiente gráfica de barras apiladas, muestra los **casos confirmados** (n=2,586,721), **sospechosos totales** (n=445,653) y **casos negativos** (n=4,700,320) por semana epidemiológica de acuerdo a su fecha de inicio de síntomas.

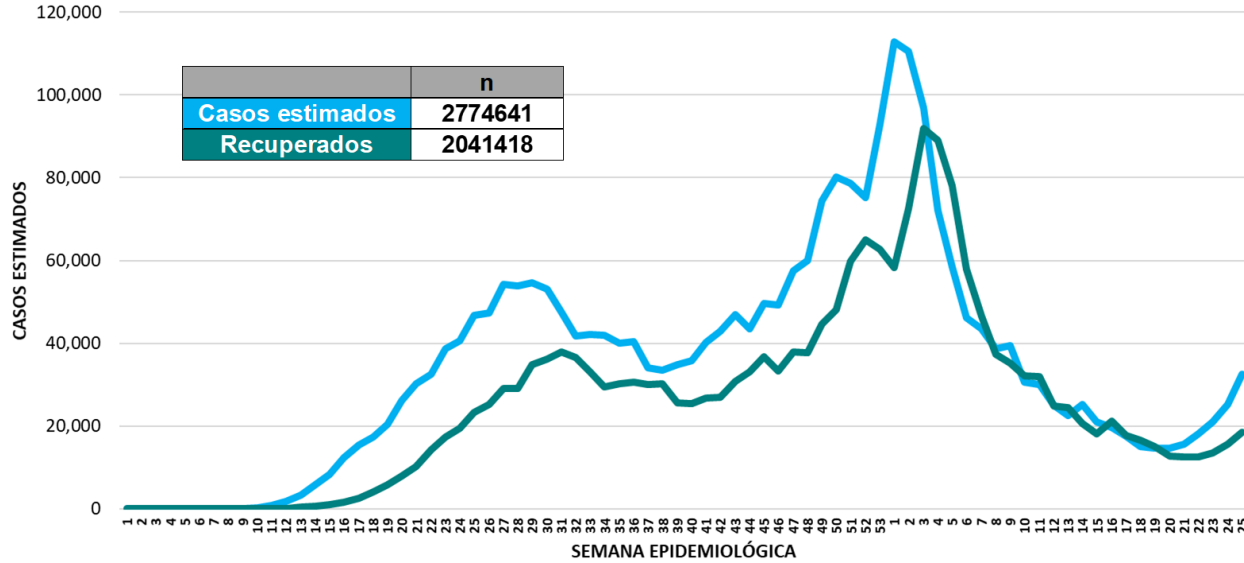




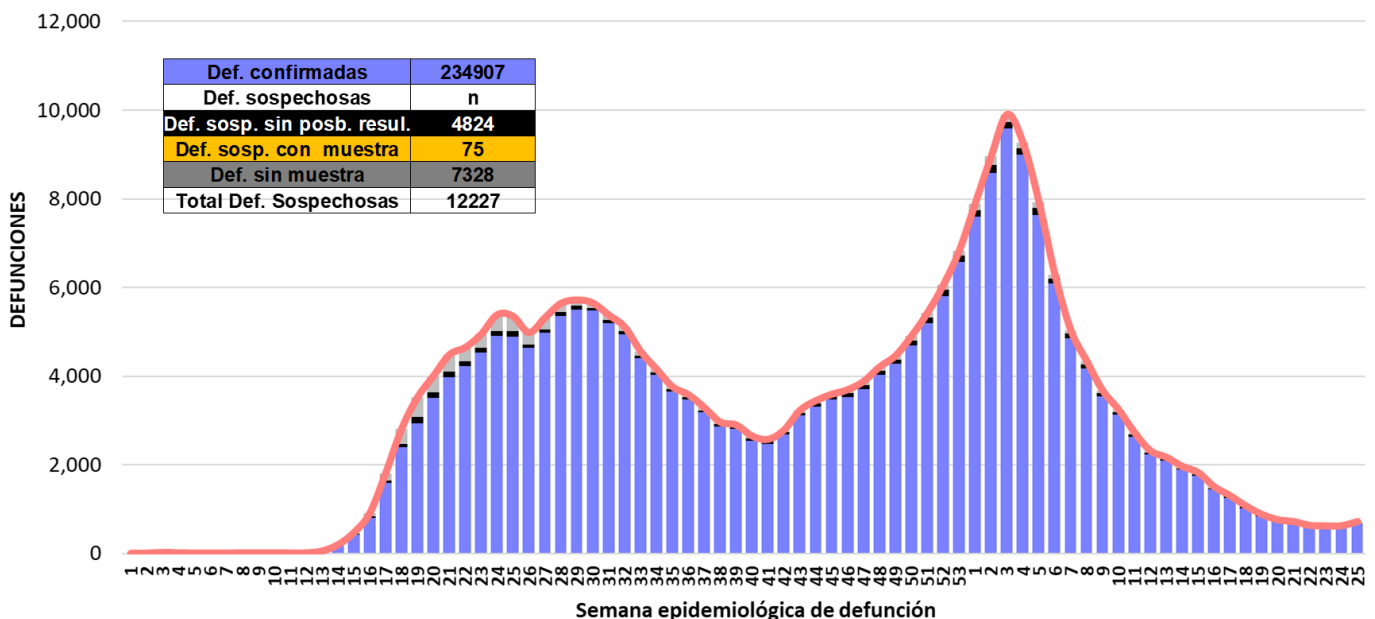
Informe Técnico Diario COVID-19 MÉXICO

10/07/2021
17:00 Hrs

- La siguiente grafica muestra la estimación de casos por semana epidemiológica de acuerdo a la fecha de inicio de síntomas; se incorpora a esta los casos recuperados por semana de recuperación.



- Al corte de información del día de hoy, se registraron **234,907 defunciones totales** de COVID-19. Hasta el día de hoy, se tienen **12,227 defunciones sospechosas** de COVID-19 que incluyen las pendientes por laboratorio (n=2,688) y las que están en proceso de asociación-dictaminación clínica - epidemiológica (n=9,539) en SISVER.
- El siguiente gráfico muestra la distribución de las defunciones por semana epidemiológica de defunción, desglosando a las defunciones positivas totales, defunciones sospechosas sin posibilidad de resultado*, defunciones sospechosas con muestra y defunciones sin muestra.





Informe Técnico Diario COVID-19 MÉXICO

10/07/2021
17:00 Hrs

Entidad Federativa	Defunciones Positivas
CIUDAD DE MÉXICO	44779
MÉXICO	28197
JALISCO	12661
PUEBLA	12404
GUANAJUATO	11068
VERACRUZ	10097
NUEVO LEÓN	9891
BAJA CALIFORNIA	8673
CHIHUAHUA	7589
SONORA	6913
SINALOA	6550
COAHUILA	6497
HIDALGO	6197
MICHOACÁN	5896
TAMAULIPAS	5481
SAN LUIS POTOSÍ	5434
QUERÉTARO	4671
GUERRERO	4446
YUCATÁN	4437
TABASCO	4419
OAXACA	3844
MORELOS	3581
QUINTANA ROO	3057
ZACATECAS	2808
AGUASCALIENTES	2531
TLAXCALA	2450
DURANGO	2445
NAYARIT	1959
BAJA CALIFORNIA SUR	1687
CHIAPAS	1578
CAMPECHE	1337
COLIMA	1330
NACIONAL	234907

La distribución por sexo en las **defunciones confirmadas** muestra un predominio del 62% en hombres. La mediana de edad en los decesos es de 64 años. El siguiente gráfico muestra la distribución de defunciones confirmadas y sospechosas por fecha de defunción.

- La tabla describe el número de defunciones positivas a COVID-19 por fecha de defunción al corte del día de hoy, ordenadas de mayor a menor según la entidad federativa. La Ciudad de México, el Estado de México, Jalisco, Puebla, Guanajuato, Veracruz, Nuevo León, Baja California, Chihuahua y Sonora se ubican como las 10 entidades que han registrado el mayor número de defunciones y que en conjunto representan más de la mitad (64.8%) de todas las del país. La Ciudad de México por sí sola, acumula 19.1% de todas defunciones a nivel nacional.

Medidas de higiene básicas:

- Las personas que padecen: diabetes, hipertensión, obesidad mórbida, insuficiencia renal, lupus, cáncer, enfermedades cardíacas y respiratorias, así como trasplantes, personas adultas mayores a partir de los 60 años cumplidos, personas embarazadas, deben hacer **resguardo familiar en casa**.
- Conservar una **sana distancia**, cuando menos a **1.5 metros** de distancia el uno del otro.
- **Protección y cuidado de las personas adultas mayores**, la medida más importante es el aislamiento social voluntario y seguir las recomendaciones de sana distancia y medidas de prevención si se visita a personas adultas mayores.
- **Uso de cubrebocas y lavado frecuente de manos**
- **Ventilación en lugares cerrados**
- **Saludo a distancia**, no saludar de beso, de mano o abrazo.
- Para mayor información acerca de COVID-19 puede consultar la página electrónica de la secretaria de Salud: <https://coronavirus.gob.mx/>