

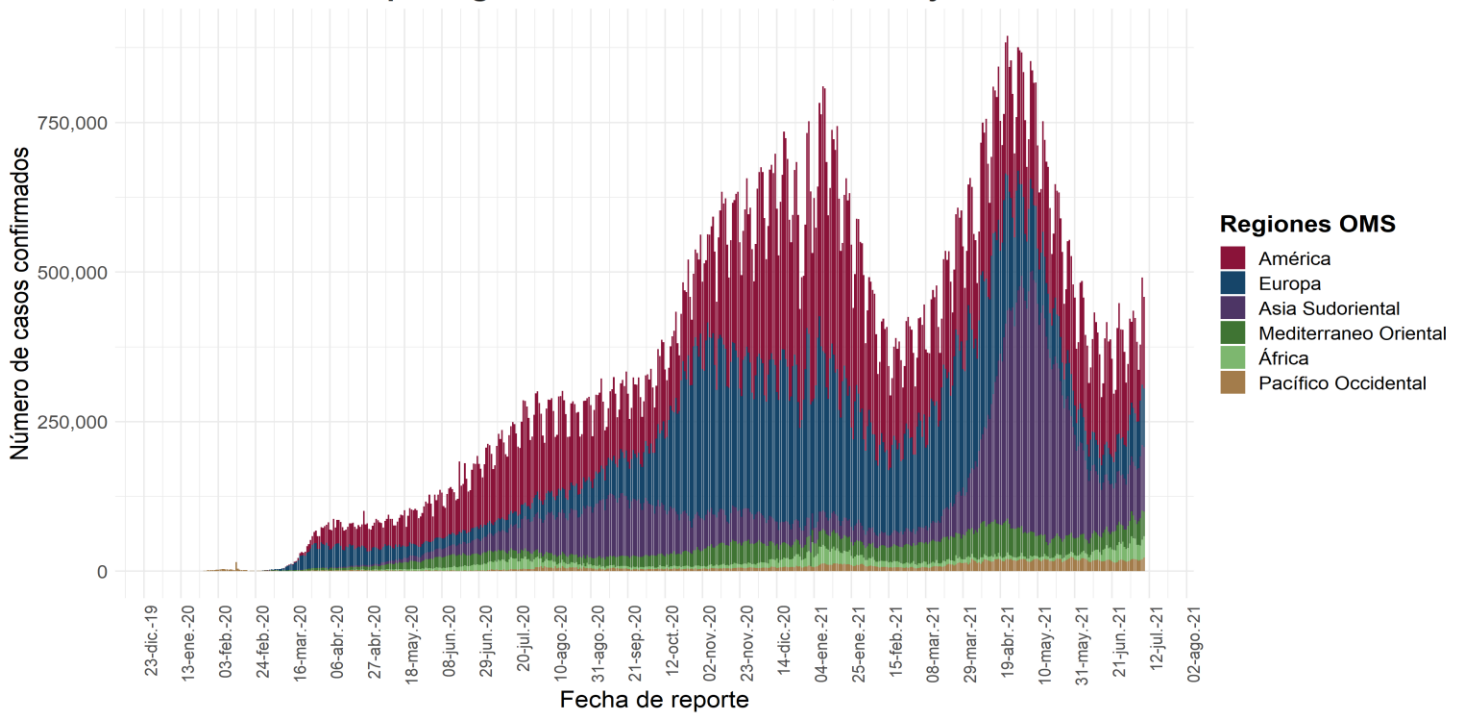


**Informe Técnico Diario COVID-19 MÉXICO**

**09/07/2021**  
**17:00 Hrs**

- Hasta el 09 de julio de 2021 se ha reportado **185,291,530 casos confirmados (458,355 casos nuevos) y 4,010,834 defunciones (8,516 nuevas defunciones)**.
- En las últimas 24 horas se reportaron **458,355 casos y 8,516** a nivel global.
- La letalidad global es de 2.2%

**Casos diarios por regiones de la OMS viernes, 09 de julio de 2021 .**



\*Los casos y defunciones incluyen las embarcaciones internacionales.

El análisis nacional contempla a todos los casos sospechosos totales de enfermedad respiratoria viral (casos sospechosos sin muestra, sin posibilidad de resultado<sup>‡</sup> y sospechosos con muestra) y los casos y defunciones con asociación o dictaminación clínica-epidemiológica desde la semana epidemiológica 1 del 2020 a la 27 del 2021.

<sup>‡</sup> Muestra rechazada, no recibida, no adecuado, no amplifico, sin células y sin aislamiento.

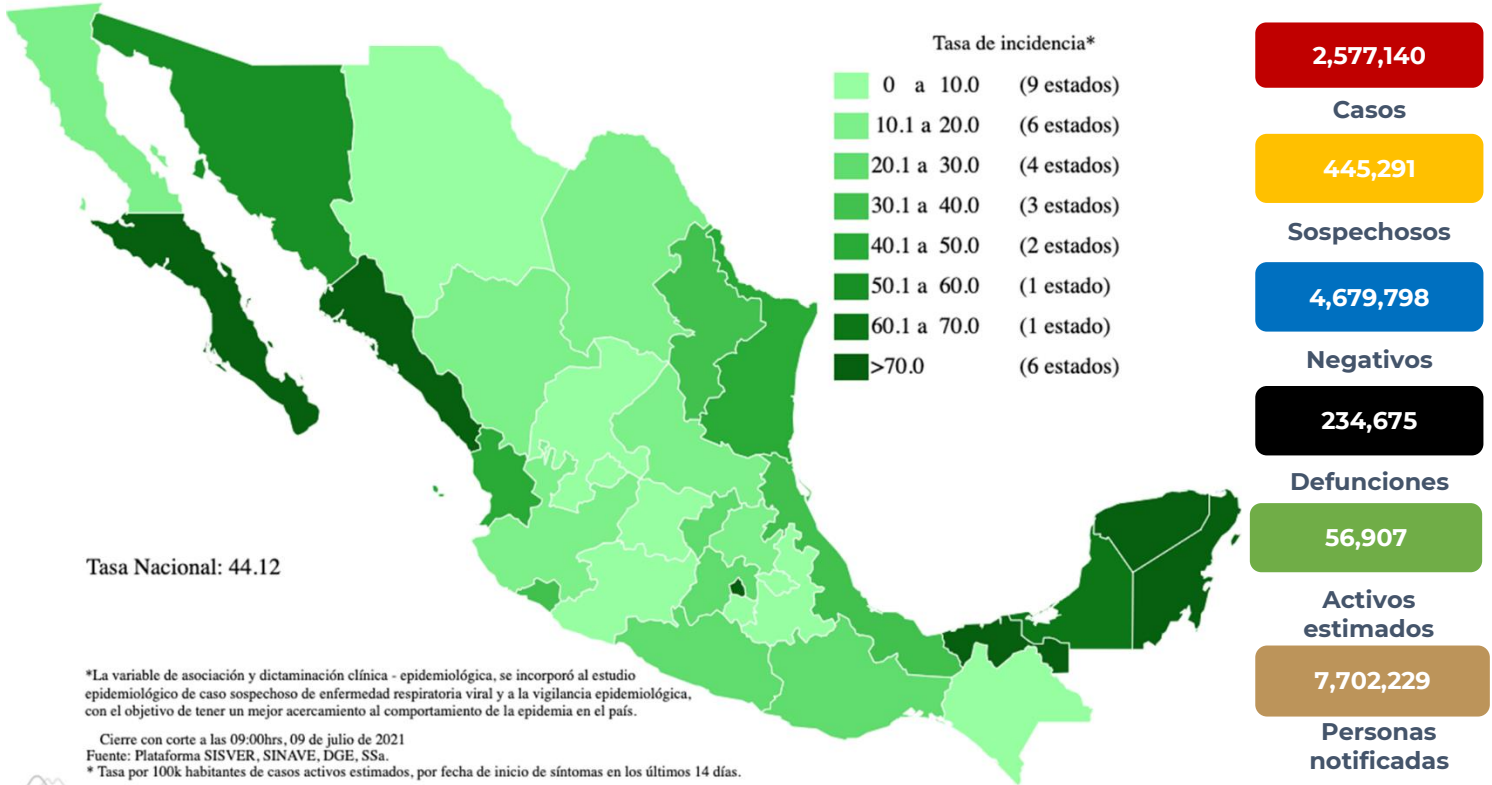
La variable de asociación o dictaminación clínica – epidemiológica a COVID-19, se incorporó al estudio epidemiológico de caso sospechoso de enfermedad respiratoria viral y a la vigilancia epidemiológica, con el objetivo de tener un mejor acercamiento al comportamiento de la epidemia en el país.

- **En México** hasta el día de hoy se han confirmado **2, 577,140 casos totales y 234,675 defunciones totales por COVID-19.** (Ver Imagen 1).
- La **tasa de incidencia de casos acumulados de 1998.2** por cada 100,000 habitantes.
- La distribución por sexo en los casos confirmados muestra un predominio en hombres (50.1%). La mediana de edad en general es de 42 años.

**Informe Técnico Diario COVID-19 MÉXICO**

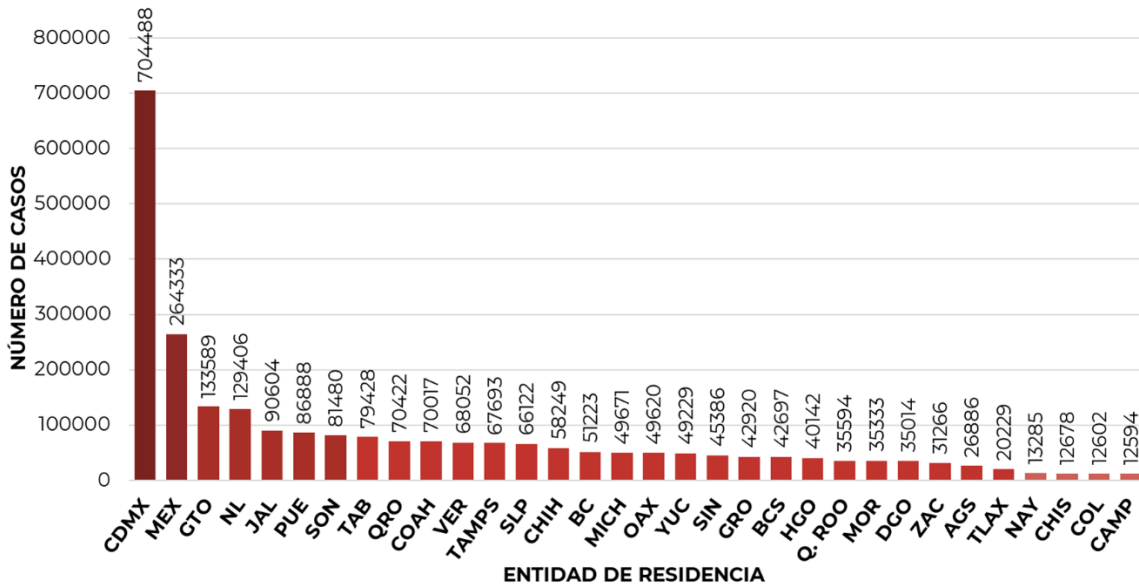
09/07/2021  
17:00 Hrs

**Imagen 1.** Mapa con la tasa de incidencia de casos activos estimados acumulados de COVID-19 por entidad de residencia.



Mapa interactivo COVID-19 en México: <https://covid19.sinave.gob.mx>

- La siguiente grafica muestra los **casos confirmados acumulados** por entidad de residencia, las 10 primeras entidades que acumulan el mayor número de casos son: Ciudad de México, Estado de México, Guanajuato, Nuevo León, Jalisco, Puebla, Sonora, Tabasco, Querétaro y Coahuila, que en conjunto conforman más de dos tercios (66%) de todos los casos acumulados registrados en el país.

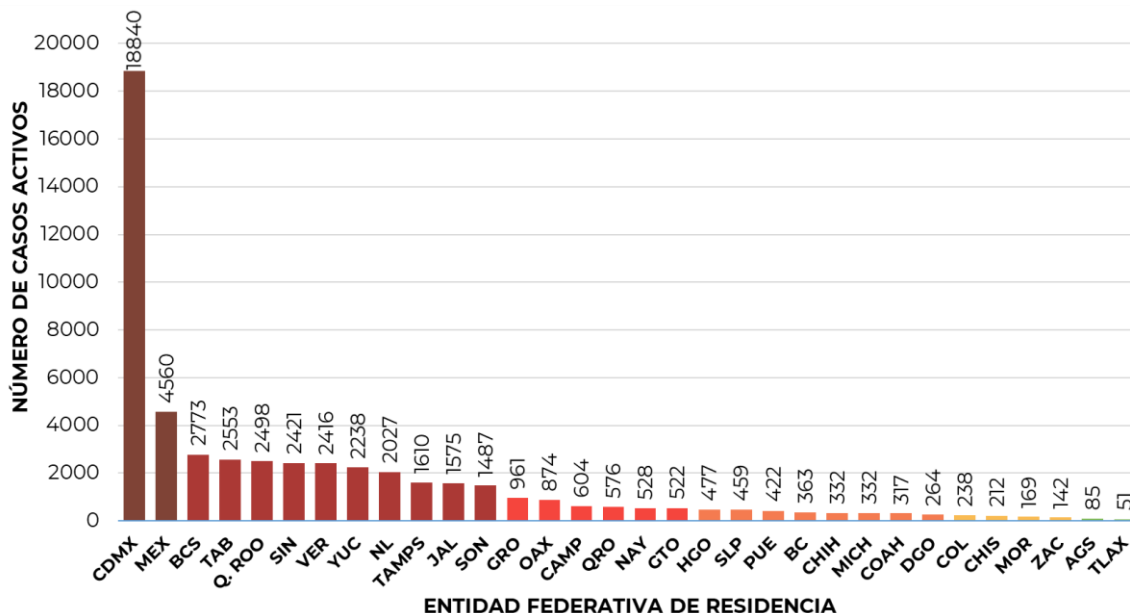




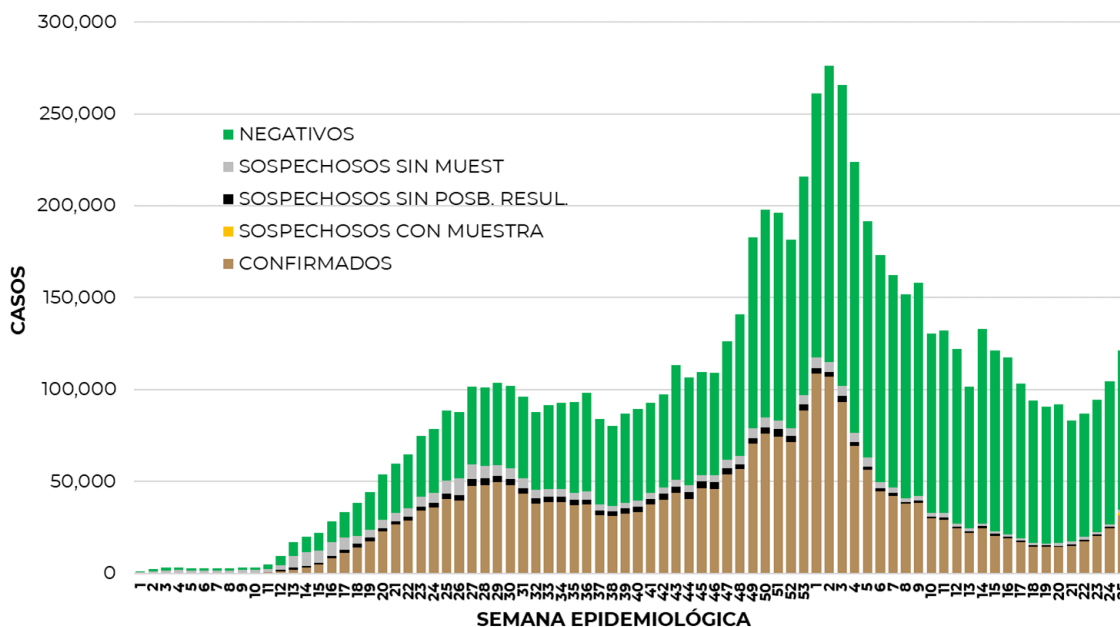
**Informe Técnico Diario COVID-19 MÉXICO**

**09/07/2021**  
**17:00 Hrs**

- Se consideran **casos activos**, aquellos casos positivos que iniciaron síntomas en los últimos 14 días, permitiendo identificar donde hay mayor actividad viral y por consecuencia aumento en la transmisión. La siguiente gráfica presenta los casos activos por entidad federativa. Al corte de información del día de hoy, se tienen registrados **52,926 casos activos** (26 de junio al 09 de julio del 2021).



- La Ciudad de México y el Estado de México son las entidades con mayor número de casos activos (>3,000 casos), seguida de Baja California Sur, Tabasco, Quintana Roo, Sinaloa, Veracruz, Yucatán, Nuevo León, Tamaulipas, Jalisco y Sonora, como las entidades con más de 1,000 casos activos, concentrando el 85% de los casos activos del país.
- La siguiente gráfica de barras apiladas, muestra los **casos confirmados** (n=2,577,140), **sospechosos totales** (n=445,291) y **casos negativos** (n=4,679,798) por semana epidemiológica de acuerdo a su fecha de inicio de síntomas.

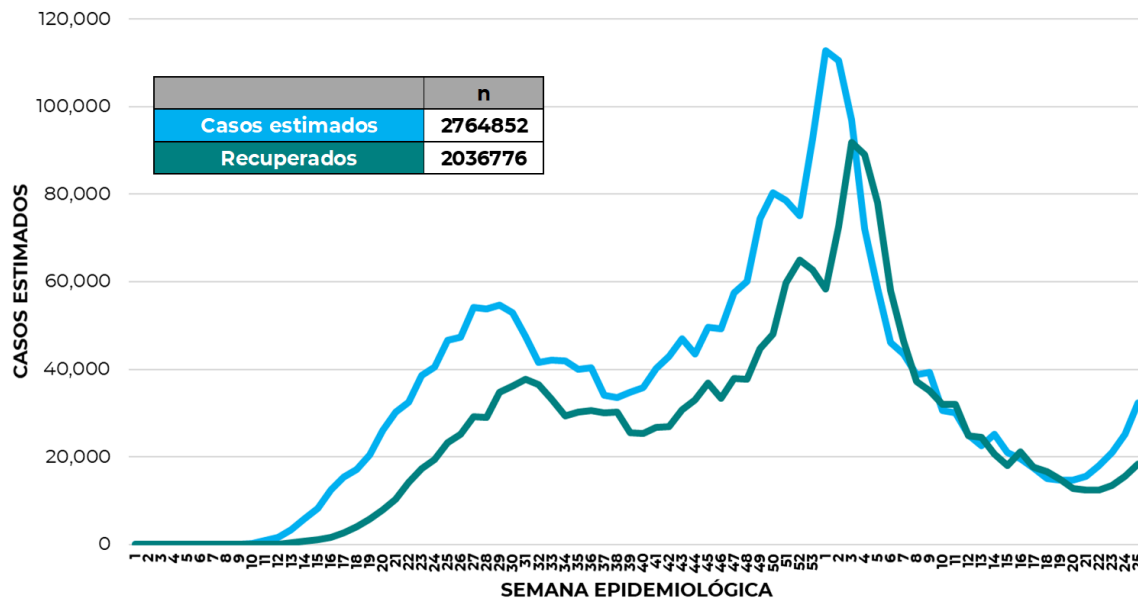




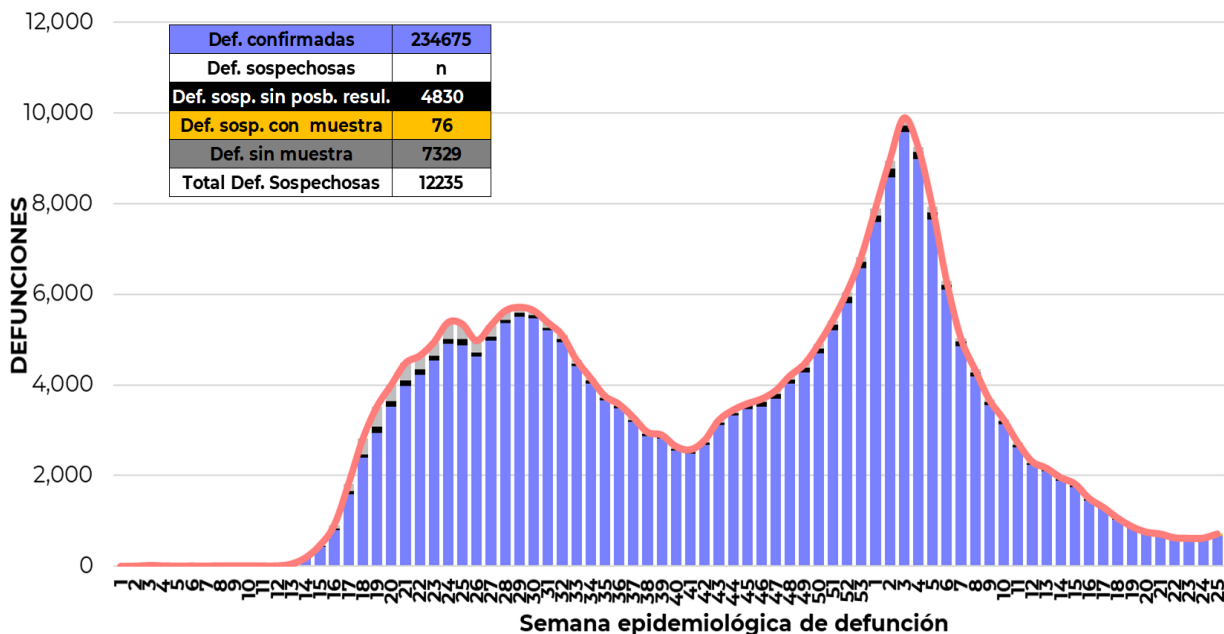
**Informe Técnico Diario COVID-19 MÉXICO**

09/07/2021  
17:00 Hrs

- La siguiente grafica muestra la estimación de casos por semana epidemiológica de acuerdo a la fecha de inicio de síntomas; se incorpora a esta los casos recuperados por semana de recuperación.



- Al corte de información del día de hoy, se registraron **234,675 defunciones totales** de COVID-19. Hasta el día de hoy, se tienen **12,235 defunciones sospechosas** de COVID-19 que incluyen las pendientes por laboratorio (n=2,694) y las que están en proceso de asociación- dictaminación clínica – epidemiológica (n=9,541) en SISVER.
- El siguiente gráfico muestra la distribución de las defunciones por semana epidemiológica de defunción, desglosando a las defunciones positivas totales, defunciones sospechosas sin posibilidad de resultado\*, defunciones sospechosas con muestra y defunciones sin muestra.





**Informe Técnico Diario COVID-19 MÉXICO**

**09/07/2021**  
**17:00 Hrs**

Entidad Federativa	Defunciones
	Positivas
CIUDAD DE MÉXICO	44747
MÉXICO	28187
JALISCO	12653
PUEBLA	12403
GUANAJUATO	11065
VERACRUZ	10083
NUEVO LEÓN	9862
BAJA CALIFORNIA	8672
CHIHUAHUA	7585
SONORA	6896
SINALOA	6530
COAHUILA	6493
HIDALGO	6194
MICHOACÁN	5891
TAMAULIPAS	5478
SAN LUIS POTOSÍ	5434
QUERÉTARO	4661
GUERRERO	4443
YUCATÁN	4426
TABASCO	4416
OAXACA	3842
MORELOS	3582
QUINTANA ROO	3051
ZACATECAS	2806
AGUASCALIENTES	2531
TLAXCALA	2449
DURANGO	2443
NAYARIT	1959
BAJA CALIFORNIA SUR	1656
CHIAPAS	1578
CAMPECHE	1331
COLIMA	1328
NACIONAL	234675

La distribución por sexo en las **defunciones confirmadas** muestra un predominio del 62% en hombres. La mediana de edad en los decesos es de 64 años. El siguiente gráfico muestra la distribución de defunciones confirmadas y sospechosas por fecha de defunción.

- La tabla describe el número de defunciones positivas a COVID-19 por fecha de defunción al corte del día de hoy, ordenadas de mayor a menor según la entidad federativa. La Ciudad de México, el Estado de México, Jalisco, Puebla, Guanajuato, Veracruz, Nuevo León, Baja California, Chihuahua y Sonora se ubican como las 10 entidades que han registrado el mayor número de defunciones y que en conjunto representan más de la mitad (64.8%) de todas las del país. La Ciudad de México por sí sola, acumula 19.1% de todas defunciones a nivel nacional.

**Medidas de higiene básicas:**

- Las personas que padecen: diabetes, hipertensión, obesidad mórbida, insuficiencia renal, lupus, cáncer, enfermedades cardíacas y respiratorias, así como trasplantes, personas adultas mayores a partir de los 60 años cumplidos, personas embarazadas, deben hacer **resguardo familiar en casa**.
- Conservar una **sana distancia**, cuando menos **a 1.5 metros** de distancia el uno del otro.
- **Protección y cuidado de las personas adultas mayores**, la medida más importante es el aislamiento social voluntario y seguir las recomendaciones de sana distancia y medidas de prevención si se visita a personas adultas mayores.
- **Uso de cubrebocas y lavado frecuente de manos**
- **Ventilación en lugares cerrados**
- **Saludo a distancia**, no saludar de beso, de mano o abrazo.
- Para mayor información acerca de COVID-19 puede consultar la página electrónica de la secretaria de Salud: <https://coronavirus.gob.mx/>