



Informe Técnico Diario COVID-19 MÉXICO

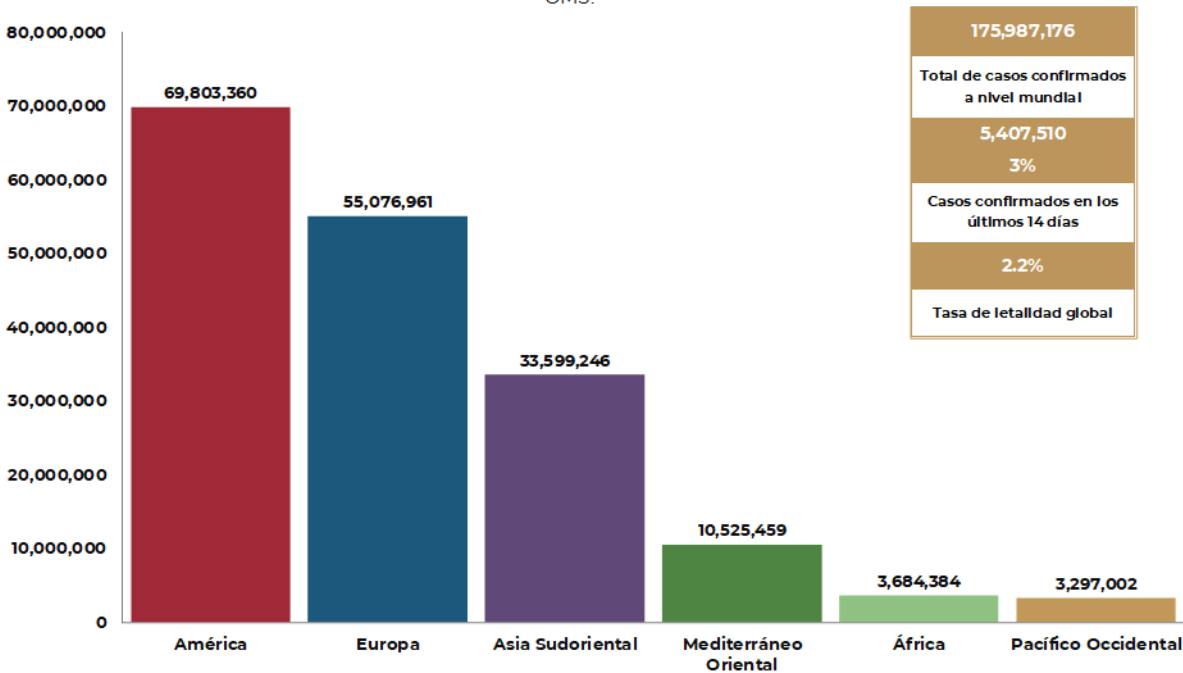
15/06/2021
17:00 Hrs

- Al 15 de junio de 2021, a nivel mundial se han reportado **175,987,176 casos confirmados (283,487 casos nuevos) y 3,811,561 defunciones (7,814 nuevas defunciones)**. La tasa de letalidad global es del **2.2%**. (Ver, Gráfico 1 y 2 de Tasa de letalidad global de casos nuevos de COVID-19 por SARS-CoV-2).
- La OMS clasifica la distribución de casos por regiones.

Región	Américas	Europa	Asia Sudoriental	Mediterráneo Oriental	África	Pacífico Occidental
Casos en las últimas 24 h	112,415	37,789	76,944	28,912	11,180	16,247
% de distribución de casos en las últimas 24 h	39.7%	13.3%	27.1%	10.2%	3.9%	5.7%

- Con un acumulado de **764** casos y **13** defunciones ocurridas en embarcaciones internacionales.
- En los últimos 14 días el número de casos nuevos representa el **3% (5,407,510)** del total de casos acumulados.

Gráfico 1. Distribución de casos acumulados de COVID-19 por SARS-CoV-2 por regiones de la OMS.

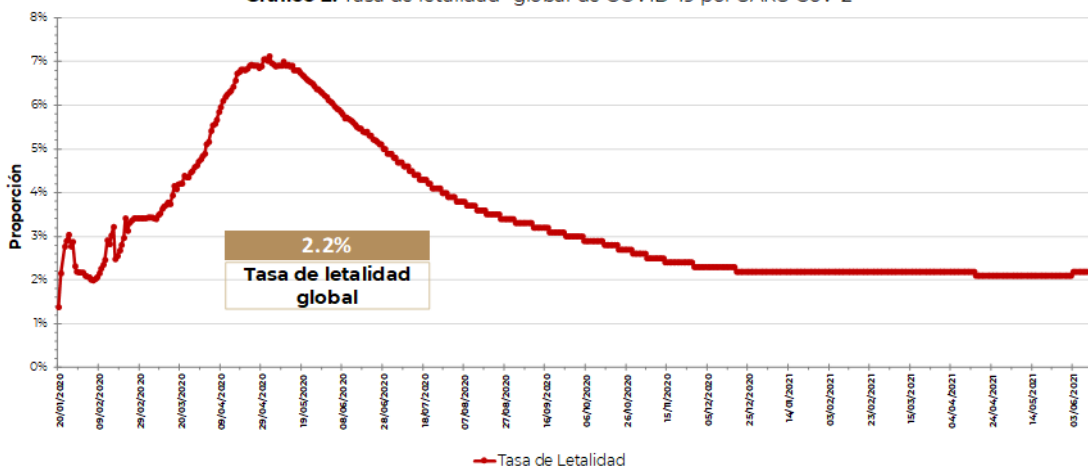


Hasta la fecha, se han reportado casos en **222 países, territorios y áreas**; Los casos se han notificado en las **seis regiones de la OMS** (América, Europa, Asia Sudoriental, Mediterráneo Oriental, Pacífico Occidental y África).

El total de casos y defunciones acumuladas a nivel mundial incluyen las embarcaciones internacionales.

Fuente: Panel de control de la enfermedad por coronavirus de la OMS (COVID-19). Ginebra: Organización Mundial de la Salud, 2021. Disponible en línea: <https://covid19.who.int/> (última cita: [15/junio/2021]).

Gráfico 2. Tasa de letalidad* global de COVID-19 por SARS-CoV-2



Fuente: Panel de control de la enfermedad por coronavirus de la OMS (COVID-19). Ginebra: Organización Mundial de la Salud, 2021. Disponible en línea: <https://covid19.who.int/> (última cita: [14/junio/2021]).

*Tasa de letalidad: Personas que enfermaron y murieron por COVID-19 a nivel global.



Informe Técnico Diario COVID-19 MÉXICO

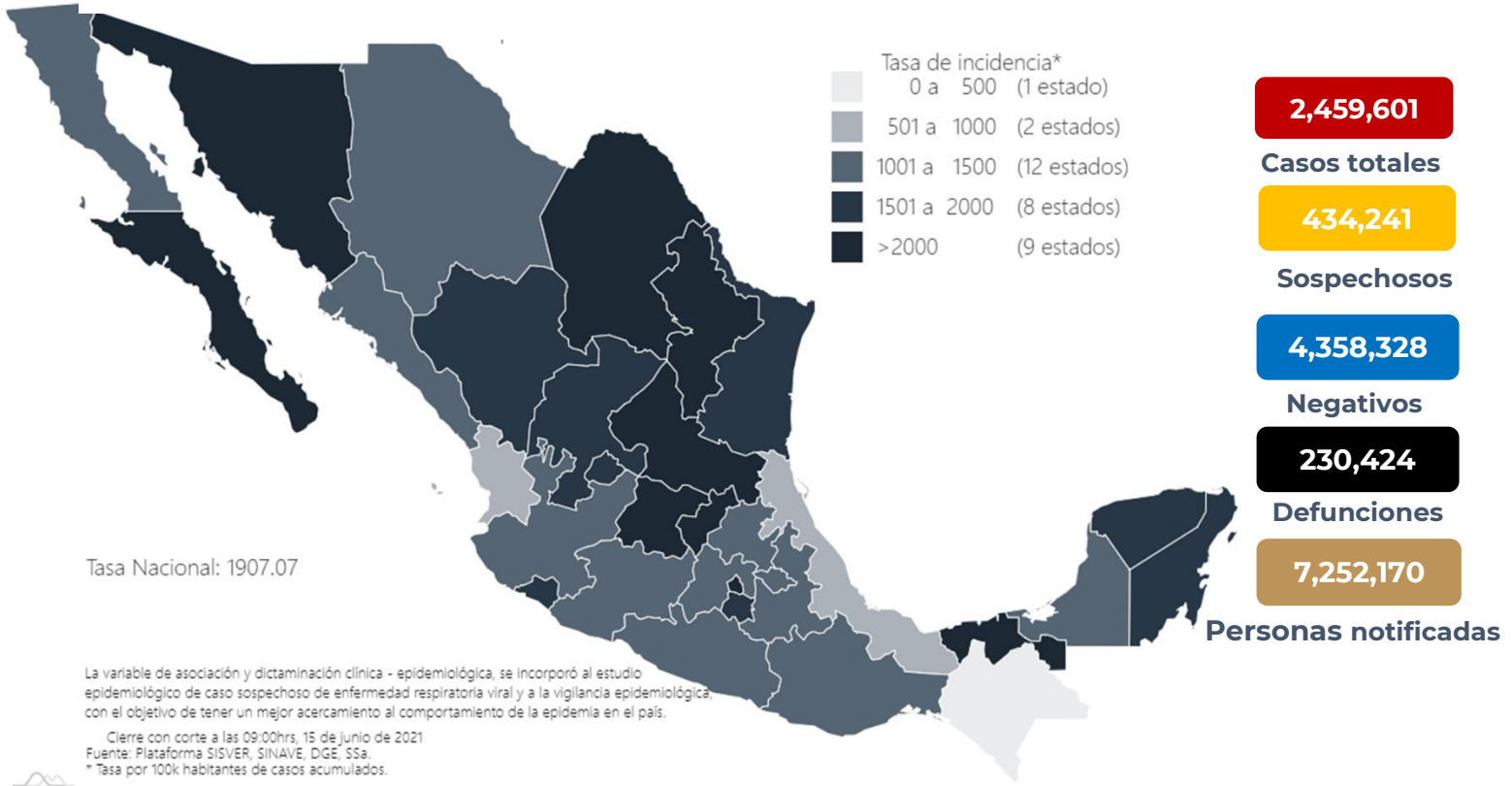
15/06/2021
17:00 Hrs

El análisis nacional contempla a todos los casos sospechosos totales de enfermedad respiratoria viral (casos sospechosos sin muestra, sin posibilidad de resultado[¥] y sospechosos con muestra) y los casos y defunciones con asociación o dictaminación clínica-epidemiológica desde la semana epidemiológica 1 del 2020 a la 24 del 2021.

[¥]Muestra rechazada, no recibida, no adecuado, no amplifico, sin células y sin aislamiento.

- En México hasta el día de hoy se han confirmado **2, 459,601 casos totales y 230,424 defunciones totales por COVID-19.** (Ver Imagen 1).
- La tasa de incidencia de casos acumulados de 1907.1 por cada 100,000 habitantes.

Imagen 1. Mapa con la distribución de la tasa de incidencia de casos acumulados de COVID-19 por entidad de residencia.



Mapa interactivo COVID-19 en México: <https://covid19.sinave.gob.mx>

La variable de asociación o dictaminación clínica – epidemiológica a COVID-19, se incorporó al estudio epidemiológico de caso sospechoso de enfermedad respiratoria viral y a la vigilancia epidemiológica, con el objetivo de tener un mejor acercamiento al comportamiento de la epidemia en el país.

- La distribución por sexo en los casos confirmados muestra un predominio en hombres (50.1%). La mediana de edad en general es de 42 años.
- La siguiente grafica muestra los **casos acumulados** por entidad de residencia, las 10 primeras entidades que acumulan el mayor número de casos son: Ciudad de México, Estado de México, Guanajuato, Nuevo León, Jalisco, Puebla, Sonora, Tabasco, Querétaro y Coahuila, que en conjunto conforman más de dos tercios (67%) de todos los casos acumulados registrados en el país.
- La Ciudad de México registra la mayor parte de los casos acumulados del país y representa por si sola 27% de todos los casos registrados por entidad de residencia.

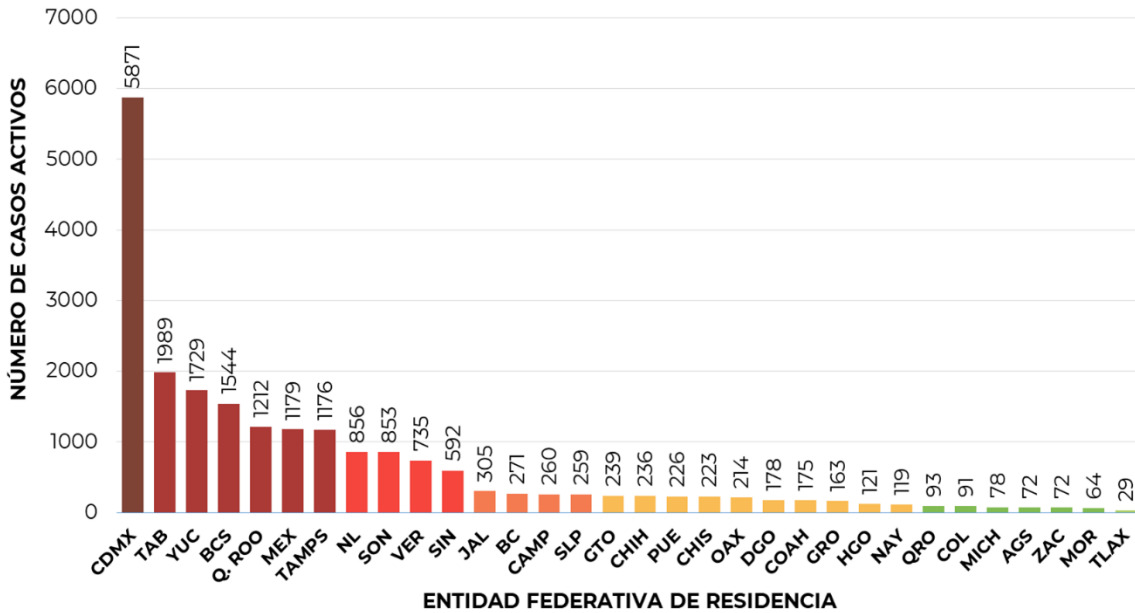


Informe Técnico Diario COVID-19 MÉXICO

15/06/2021
17:00 Hrs



- Se consideran **casos activos**, aquellos casos positivos que iniciaron síntomas en los últimos 14 días, permitiendo identificar donde hay mayor actividad viral y por consecuencia aumento en la transmisión. La siguiente gráfica presenta los casos activos por entidad federativa.
- Al corte de información del día de hoy, se tienen registrados **21,224 casos activos** (02 al 15 de junio 2021).

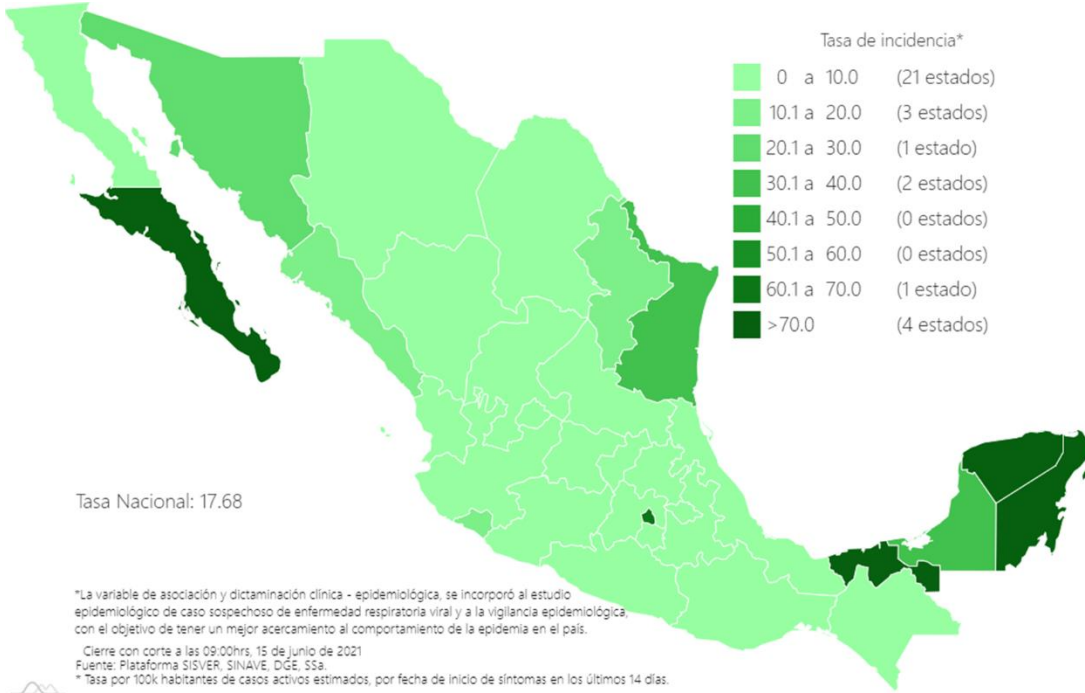


- La Ciudad de México es la entidad con mayor número de casos activos (>3,000 casos), seguida de Tabasco, Yucatán, Baja California Sur, Quintana Roo, Estado de México y Tamaulipas como las entidades con más de 1,000 casos activos, concentrando el 69% de los casos activos del país.
- Mediante el cálculo de casos activos estimados (casos activos más sospechosos con fecha de inicio de los últimos 14 días por el índice de positividad, por entidad y semana epidemiológica), la Ciudad de México es la entidad con mayor número de casos activos estimados (>3,000 casos). A nivel nacional se calculan 22,797 casos activos estimados.

Informe Técnico Diario COVID-19 MÉXICO

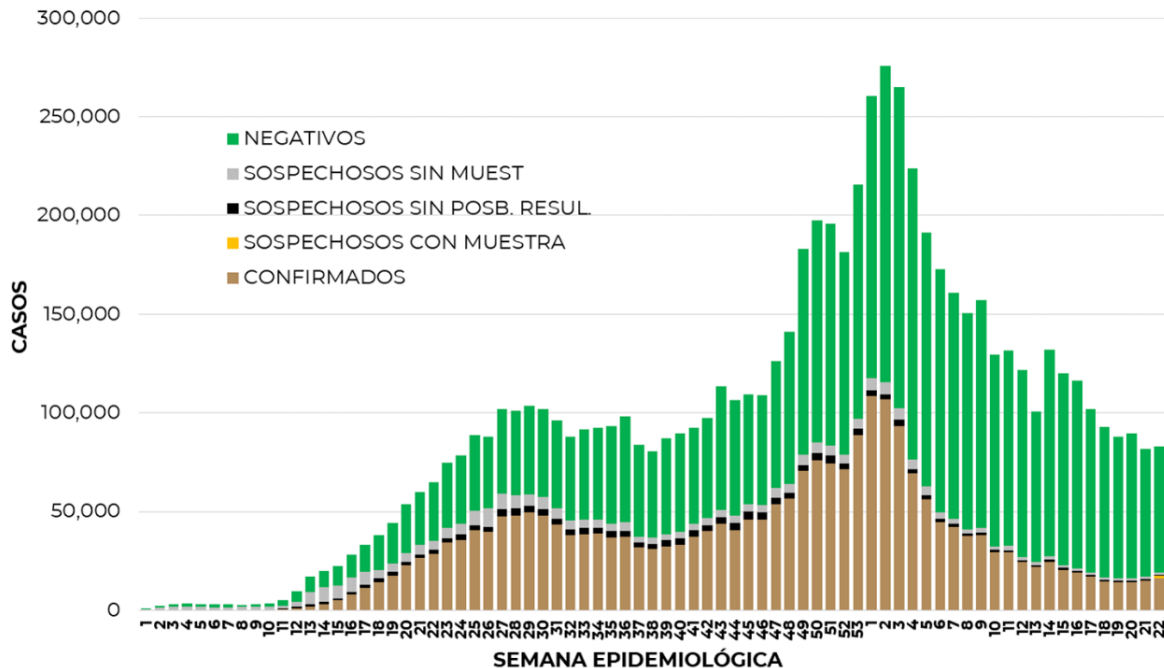
15/06/2021
17:00 Hrs

Imagen 2. Mapa con la distribución de la tasa de incidencia de casos activos estimados por entidad de residencia.



Mediante el cálculo de casos activos estimados, se presenta en este mapa la **tasa de incidencia de activos estimados** por entidad de residencia, se observa a Baja California Sur, Tabasco, Yucatán y Quintana Roo como las entidades que presentan una tasa estimada mayor a 70 por cada 100,000 habitantes.

- La siguiente gráfica de barras apiladas, muestra los **casos confirmados** (n=2,459,601), **sospechosos totales** (n=434,241) y **casos negativos** (n=4, 358,328) por semana epidemiológica de acuerdo a su fecha de inicio de síntomas.

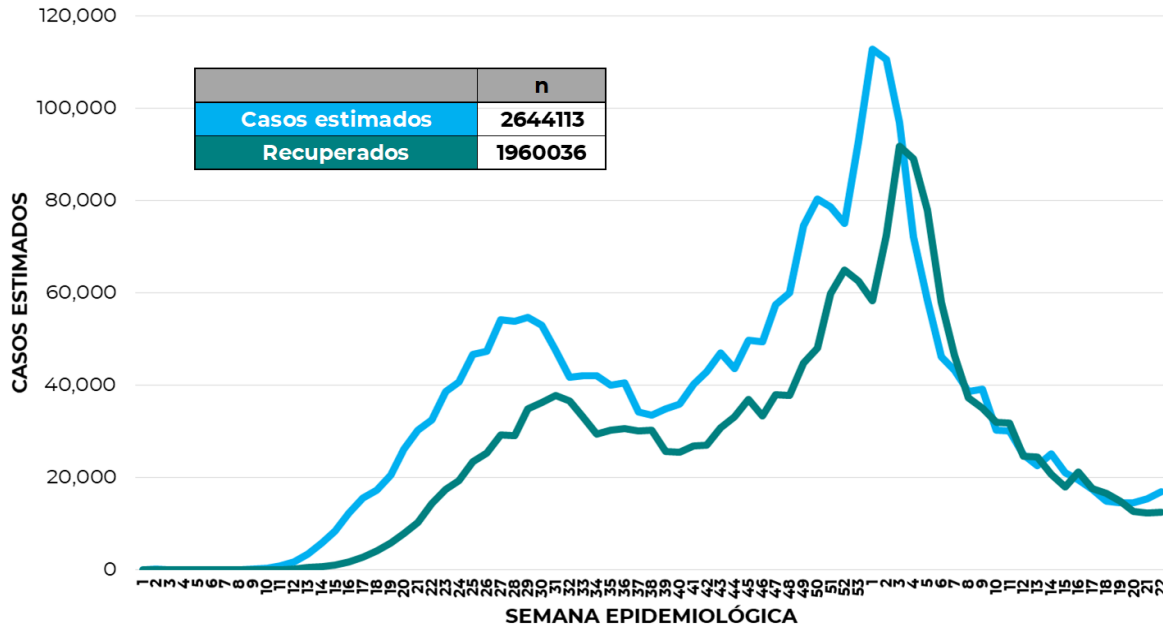




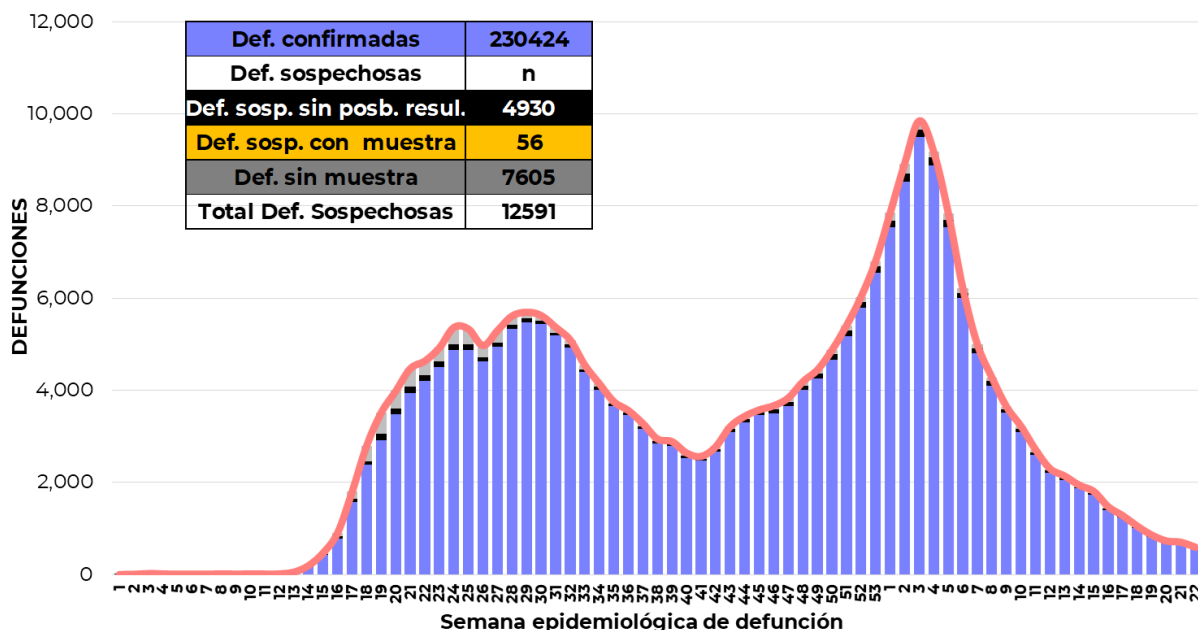
Informe Técnico Diario COVID-19 MÉXICO

15/06/2021
17:00 Hrs

- La siguiente grafica muestra la estimación de casos por semana epidemiológica de acuerdo a la fecha de inicio de síntomas; se incorpora a esta los casos recuperados por semana de recuperación.



- Al corte de información del día de hoy, se registraron **230,424 defunciones totales** de COVID-19. Hasta el día de hoy, se tienen **12,591 defunciones sospechosas** de COVID-19 que incluyen las pendientes por laboratorio (n=2,733) y las que están en proceso de asociación- dictaminación clínica – epidemiológica (n=9,858) en SISVER.
- El siguiente gráfico muestra la distribución de las defunciones por semana epidemiológica de defunción, desglosando a las defunciones positivas totales, defunciones sospechosas sin posibilidad de resultado[¥], defunciones sospechosas con muestra y defunciones sin muestra.





Informe Técnico Diario COVID-19 MÉXICO

15/06/2021
17:00 Hrs

Entidad Federativa	Defunciones Positivas
CIUDAD DE MÉXICO	44100
MÉXICO	27960
JALISCO	12462
PUEBLA	12202
GUANAJUATO	10985
VERACRUZ	9823
NUEVO LEÓN	9734
BAJA CALIFORNIA	8534
CHIHUAHUA	7464
SONORA	6777
COAHUILA	6388
SINALOA	6369
HIDALGO	6154
MICHOACÁN	5805
SAN LUIS POTOSÍ	5396
TAMAULIPAS	5246
QUERÉTARO	4627
GUERRERO	4395
TABASCO	4306
YUCATÁN	4149
OAXACA	3679
MORELOS	3472
QUINTANA ROO	2847
ZACATECAS	2792
AGUASCALIENTES	2505
DURANGO	2428
TLAXCALA	2372
NAYARIT	1929
CHIAPAS	1537
BAJA CALIFORNIA SUR	1452
COLIMA	1308
CAMPECHE	1227
NACIONAL	230424

La distribución por sexo en las **defunciones confirmadas** muestra un predominio del 62% en hombres. La mediana de edad en los decesos es de 64 años. El siguiente gráfico muestra la distribución de defunciones confirmadas y sospechosas por fecha de defunción.

- La tabla describe el número de defunciones positivas a COVID-19 por fecha de defunción al corte del día de hoy, ordenadas de mayor a menor según la entidad federativa. La Ciudad de México, el Estado de México, Jalisco, Puebla, Guanajuato, Veracruz, Nuevo León, Baja California, Chihuahua y Sonora se ubican como las 10 entidades que han registrado el mayor número de defunciones y que en conjunto representan más de la mitad (65.1%) de todas las del país. La Ciudad de México por sí sola, acumula 19.1% de todas defunciones a nivel nacional.

Medidas de higiene básicas:

- Las personas que padecen: diabetes, hipertensión, obesidad mórbida, insuficiencia renal, lupus, cáncer, enfermedades cardíacas y respiratorias, así como trasplantes, personas adultas mayores a partir de los 60 años cumplidos, personas embarazadas, deben hacer **resguardo familiar en casa**.
- Conservar una **sana distancia**, cuando menos **a 1.5 metros** de distancia el uno del otro.
- Protección y cuidado de las personas adultas mayores**, la medida más importante es el aislamiento social voluntario y seguir las recomendaciones de sana distancia y medidas de prevención si se visita a personas adultas mayores.
- Uso de cubrebocas y lavado frecuente de manos**
- Ventilación en lugares cerrados**
- Saludo a distancia**, no saludar de beso, de mano o abrazo.
- Para mayor información acerca de COVID-19 puede consultar la página electrónica de la Secretaria de Salud: <https://coronavirus.gob.mx/>