



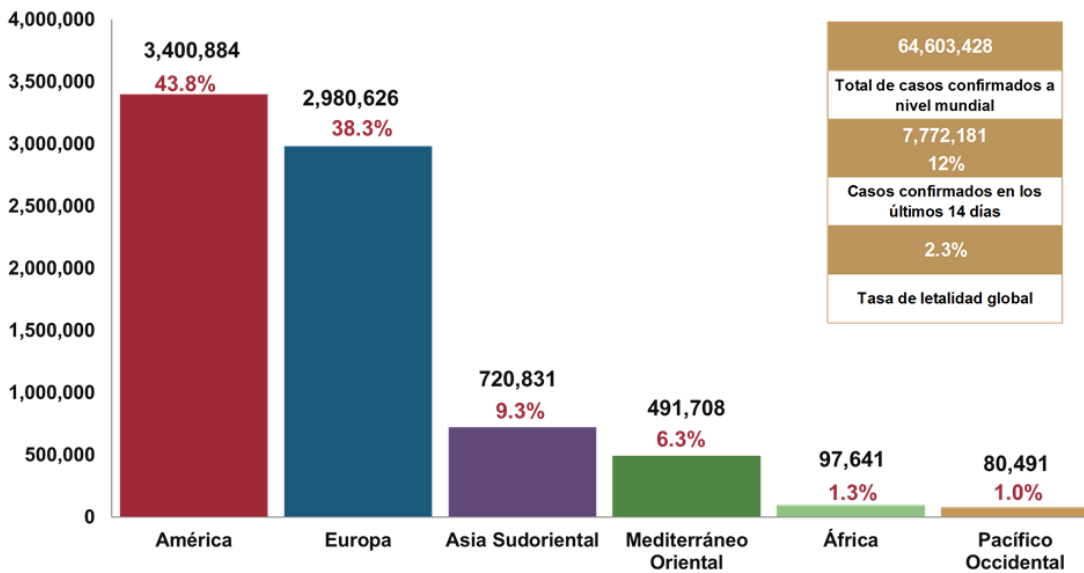
Informe Técnico Diario COVID-19 MÉXICO

04/12/2020 19:00 Hrs

- Al 04 de diciembre de 2020, a nivel mundial se han reportado 64,603,428 casos confirmados (628,592 casos nuevos) y 1,500,614 defunciones (12,161 nuevas defunciones). La tasa de letalidad global es del 2.3%. (Ver, Gráfico 1 y 2 de Tasa de letalidad global de casos nuevos de COVID-19 por SARS-CoV-2).
La OMS clasifica la distribución de casos por regiones.

Table with 7 columns: Región, Américas, Europa, Asia Sudoriental, Mediterráneo Oriental, África, Pacífico Occidental. Rows show 'Casos en las últimas 24 h' and '% de distribución de casos en las últimas 24 h'.

- Con un acumulado de 741 casos y 13 defunciones ocurridas en embarcaciones internacionales.
En los últimos 14 días el número de casos nuevos representa el 12% (7,772,181) del total de casos acumulados.

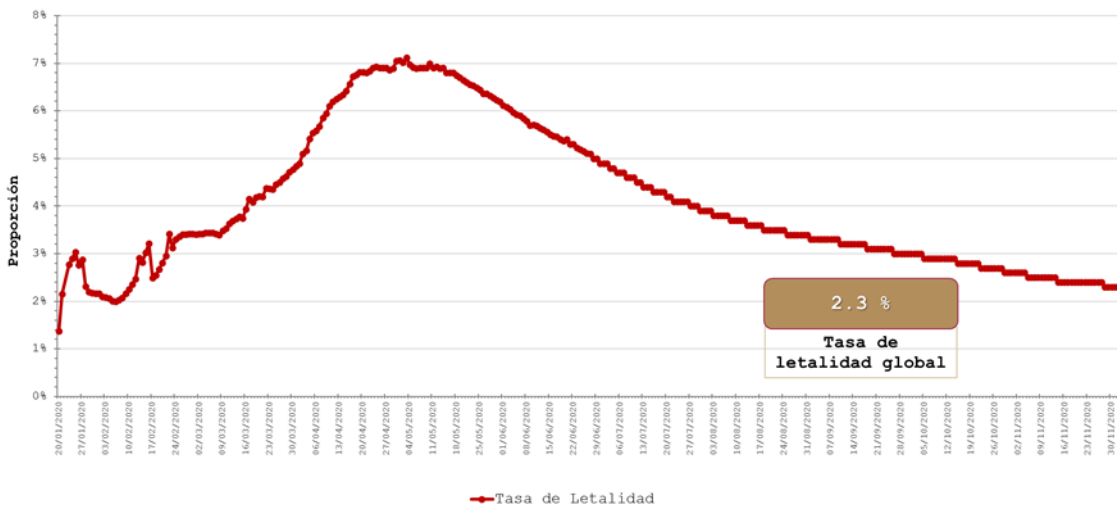


Hasta la fecha, se han reportado casos en 219 países, territorios y áreas; Los casos se han notificado en las seis regiones de la OMS (América, Europa, Asia Sudoriental, Mediterráneo Oriental, Pacífico Occidental y África).

El total de casos y defunciones acumuladas a nivel mundial incluyen las embarcaciones internacionales.

Fuente: Panel de control de la enfermedad por coronavirus de la OMS (COVID-19). Ginebra: Organización Mundial de la Salud, 2020. Disponible en línea: https://covid19.who.int/ (última cita: [04/diciembre/2020]).

Gráfico 2. Tasa de letalidad\* global de COVID-19 por SARS-CoV-2



Fuente: Panel de control de la enfermedad por coronavirus de la OMS (COVID-19). Ginebra: Organización Mundial de la Salud, 2020. Disponible en línea: https://covid19.who.int/ (última cita: [04/diciembre/2020]).

\*Tasa de letalidad: Personas que enfermaron y murieron por COVID-19 a nivel global.



Informe Técnico Diario COVID-19 MÉXICO

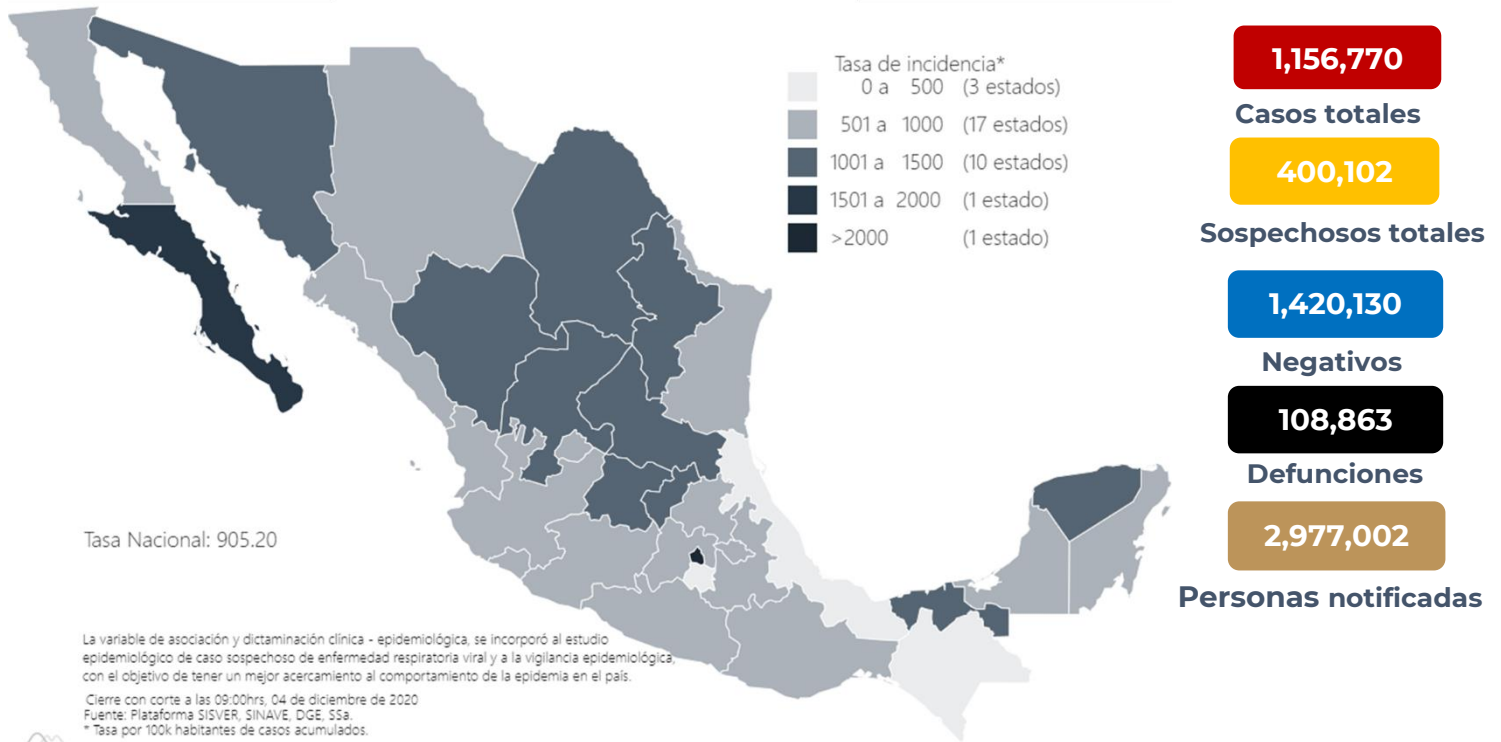
04/12/2020 19:00 Hrs

El análisis nacional contempla a todos los casos sospechosos totales de enfermedad respiratoria viral (casos sospechosos sin muestra, sin posibilidad de resultado\* y sospechosos con muestra) y los casos y defunciones con asociación o dictaminación clínica-epidemiológica desde la semana epidemiológica 1 a la 49 del 2020.

\* Muestra rechazada, no recibida, no adecuado, no amplificó, sin células y sin aislamiento.

- En México hasta el día de hoy se han confirmado 1,156,770 casos totales y 108,863 defunciones totales por COVID-19. (Ver Imagen 1).
• La tasa de incidencia de casos acumulados de 905.2 por cada 100,000 habitantes.

Imagen 1. Mapa con la distribución de la tasa de incidencia de casos acumulados de COVID-19 por entidad de residencia.



Mapa interactivo COVID-19 en México: https://covid19.sinave.gob.mx

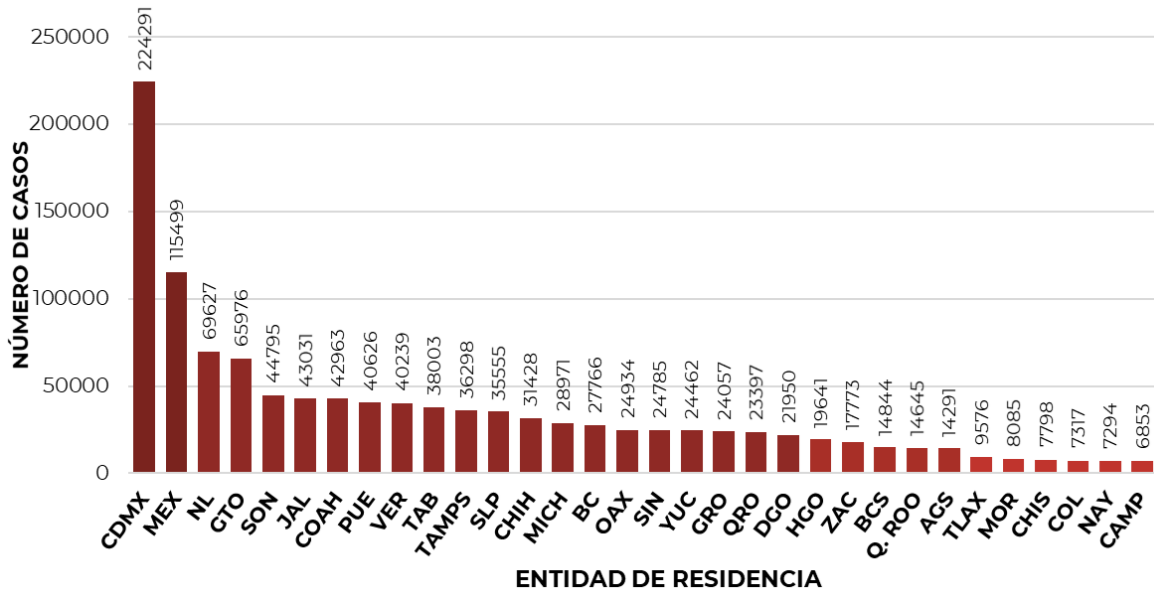
La variable de asociación o dictaminación clínica - epidemiológica a COVID-19, se incorporó al estudio epidemiológico de caso sospechoso de enfermedad respiratoria viral y a la vigilancia epidemiológica, con el objetivo de tener un mejor acercamiento al comportamiento de la epidemia en el país.

- La distribución por sexo en los casos confirmados muestra un predominio del 51% en hombres. La mediana de edad en general es de 43 años.
• La siguiente grafica muestra los casos acumulados por entidad de residencia, las 10 primeras entidades que acumulan el mayor número de casos son: Ciudad de México, Estado de México, Nuevo León, Guanajuato, Sonora, Jalisco, Coahuila, Puebla, Veracruz y Tabasco, que en conjunto conforman cerca de dos tercios (63%) de todos los casos acumulados registrados en el país.
• La Ciudad de México registra la mayor parte de los casos acumulados del país y representa por si sola 19% de todos los casos registrados por entidad de residencia.

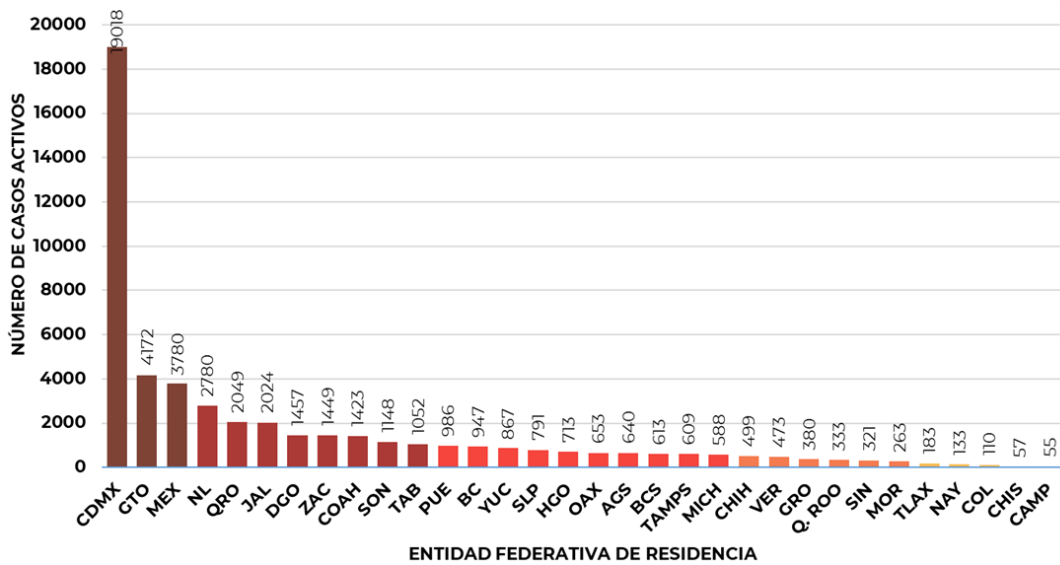


Informe Técnico Diario COVID-19 MÉXICO

04/12/2020 19:00 Hrs



- Se consideran **casos activos**, aquellos casos positivos que iniciaron síntomas en los últimos 14 días, permitiendo identificar donde hay mayor actividad viral y por consecuencia aumento en la transmisión. La siguiente gráfica presenta los casos activos por entidad federativa.
- Al corte de información del día de hoy, se tienen registrados **50,566 casos activos** (21 de noviembre al 04 de diciembre).



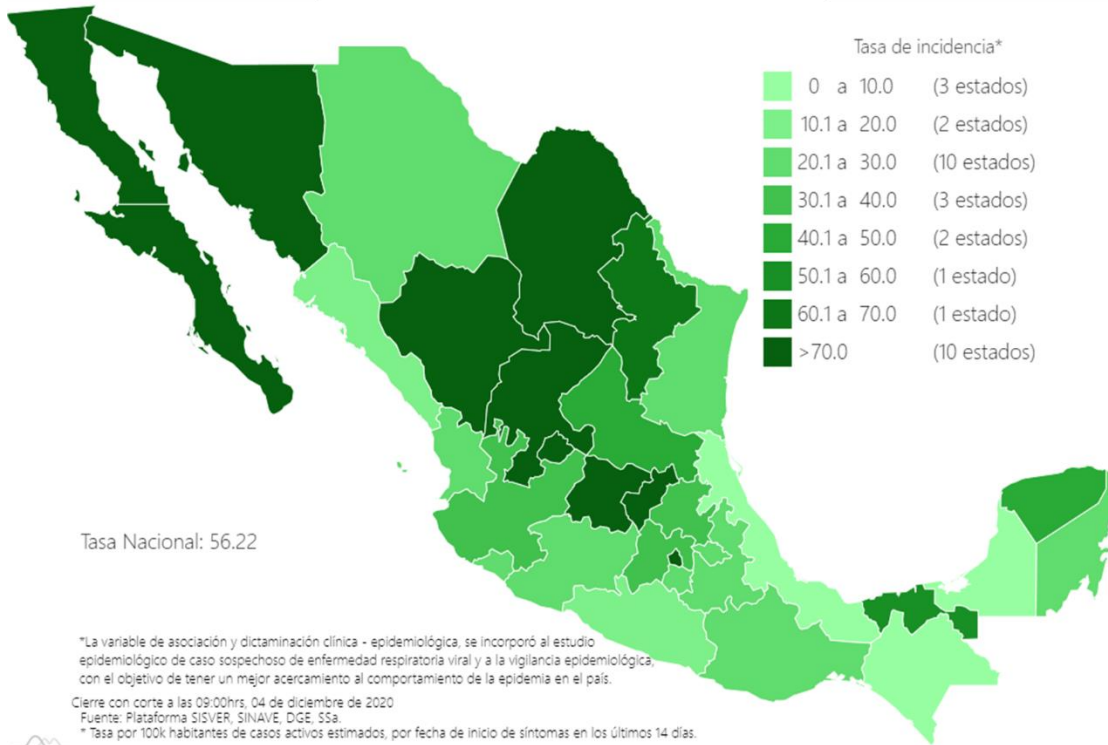
- La Ciudad de México, Guanajuato y Estado de México son las entidades con mayor número de casos activos (>3,000 casos), seguidas de Nuevo León, Querétaro, Jalisco, Durango, Zacatecas, Coahuila, Sonora y Tabasco como las entidades con más de 1,000 casos activos y que en su conjunto concentran más de dos tercios (80%) de los casos activos del país.
- Mediante el cálculo de casos activos estimados (casos activos más sospechosos con fecha de inicio de los últimos 14 días por el índice de positividad, por entidad y semana epidemiológica), la Ciudad de México, Guanajuato, Estado de México, Nuevo León y Baja California son las entidades con mayor número de casos activos estimados (>3,000 casos). A nivel nacional se calculan 71,844 casos activos estimados.



Informe Técnico Diario COVID-19 MÉXICO

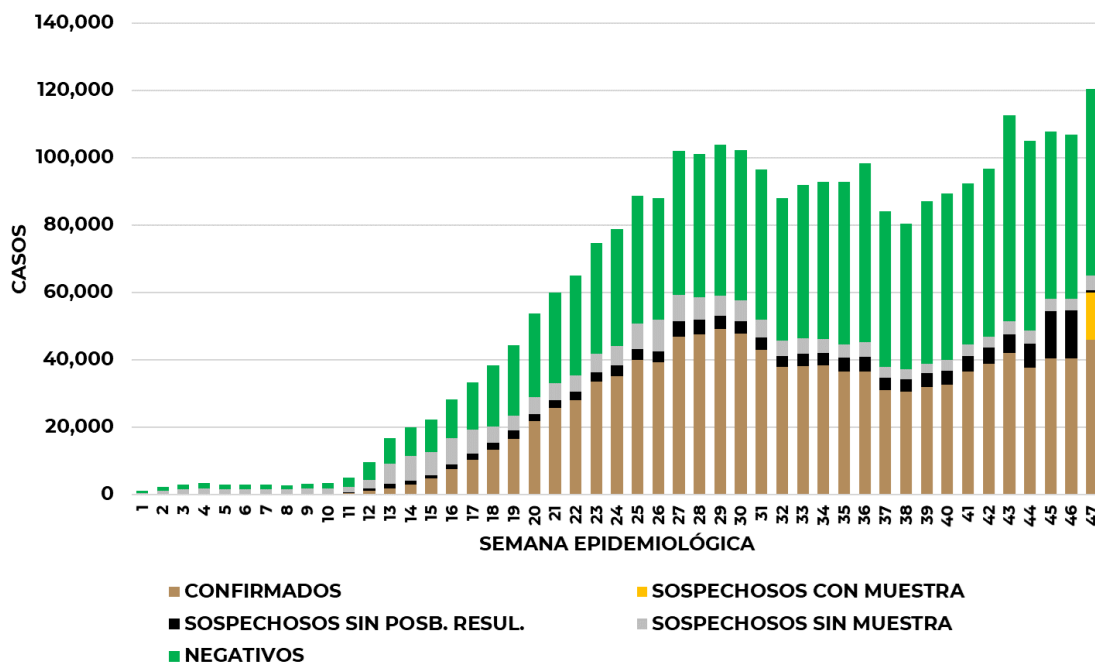
04/12/2020 19:00 Hrs

Imagen 2. Mapa con la distribución de la tasa de incidencia de casos activos estimados por entidad de residencia.



Mediante el cálculo de casos activos estimados, se presenta en este mapa la **tasa de incidencia de activos estimados** por entidad de residencia, se observa que, al día de hoy Ciudad de México, Querétaro, Aguascalientes, Durango, Zacatecas, Baja California Sur, Guanajuato, Baja California, Sonora y Coahuila presentan una tasa estimada mayor a 70 por cada 100,000 habitantes.

- La siguiente gráfica de barras apiladas, muestra los **casos confirmados** (n=1,156,770), **sospechosos totales** (n=400,102) y **casos negativos** (n=1,420,130) por semana epidemiológica de acuerdo a su fecha de inicio de síntomas.



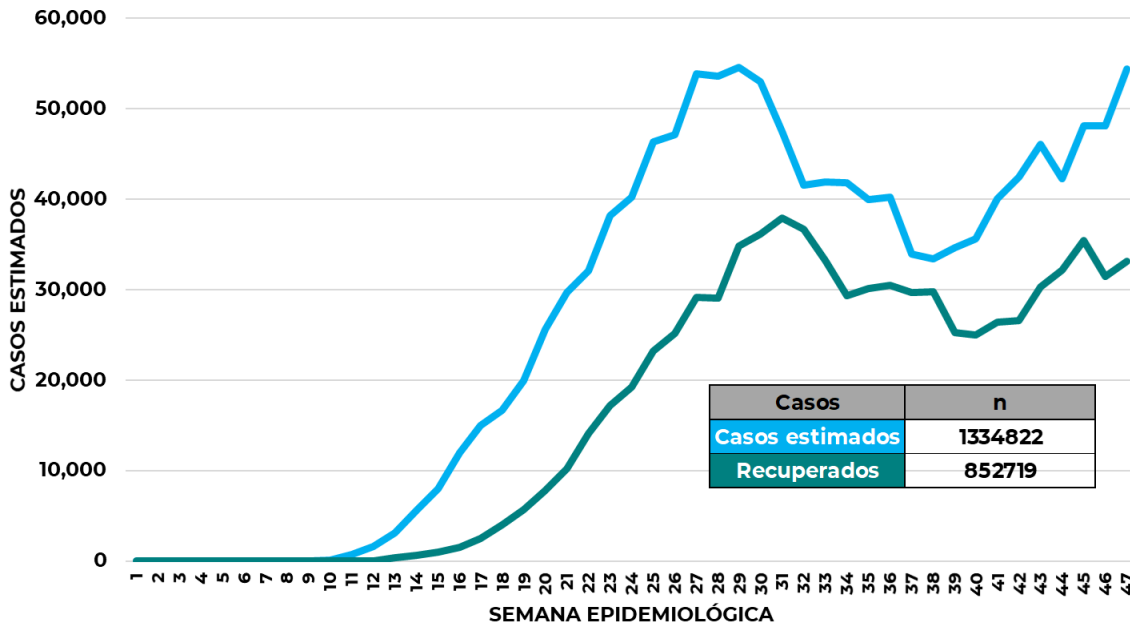




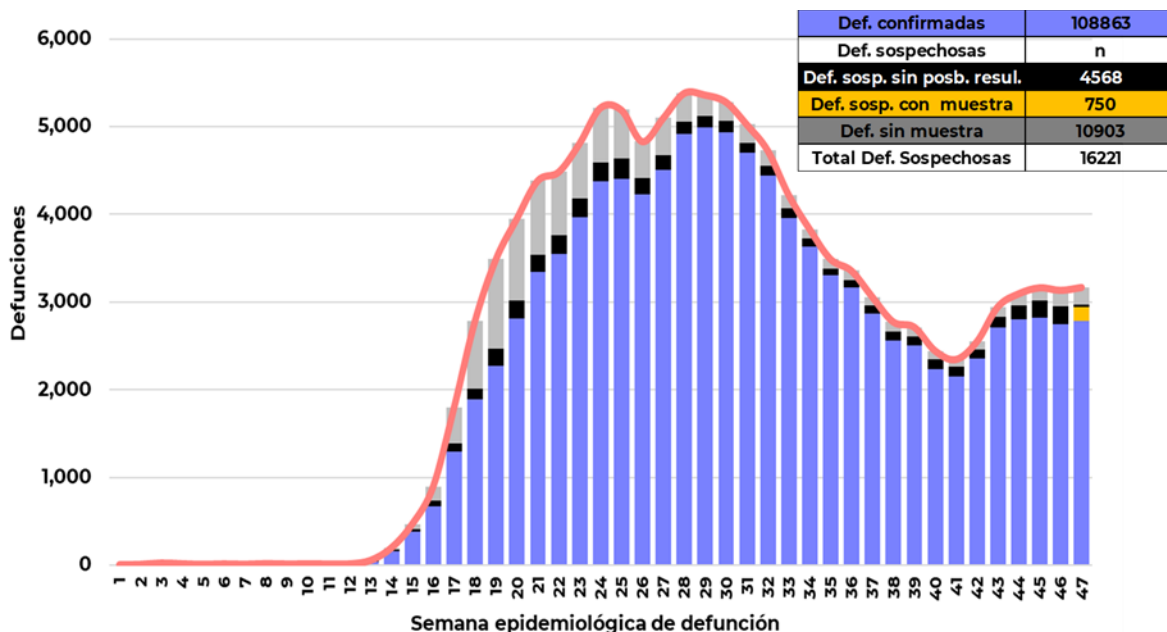
Informe Técnico Diario COVID-19 MÉXICO

04/12/2020 19:00 Hrs

- La siguiente grafica muestra la estimación de casos por semana epidemiológica de acuerdo a la fecha de inicio de síntomas; se incorpora a esta los casos recuperados por semana de recuperación.



- Al corte de información del día de hoy, se registraron **108,863 defunciones totales** de COVID-19; Hasta el día de hoy, se tienen **16,221 defunciones sospechosas** de COVID-19 que incluyen las pendientes por laboratorio (n=3,095) y las que están en proceso de asociación- dictaminación clínica – epidemiológica (n=13,126) en SISVER. El siguiente gráfico muestra la distribución de las defunciones por semana epidemiológica de defunción, desglosando a las defunciones positivas totales, defunciones sospechosas sin posibilidad de resultado<sup>¶</sup>, defunciones sospechosas con muestra y defunciones sin muestra.





Informe Técnico Diario COVID-19 MÉXICO

04/12/2020 19:00 Hrs

Entidad Federativa	Defunciones Positivas
CIUDAD DE MÉXICO	18037
MÉXICO	12199
VERACRUZ	5779
PUEBLA	5225
JALISCO	4911
NUEVO LEÓN	4677
BAJA CALIFORNIA	4389
GUANAJUATO	4193
SINALOA	4020
CHIHUAHUA	3812
SONORA	3537
COAHUILA	3524
TABASCO	3141
TAMAULIPAS	3065
HIDALGO	2755
SAN LUIS POTOSÍ	2580
GUERRERO	2405
MICHOACÁN	2333
YUCATÁN	2079
QUINTANA ROO	1937
OAXACA	1883
QUERÉTARO	1580
ZACATECAS	1393
MORELOS	1299
DURANGO	1233
TLAXCALA	1213
AGUASCALIENTES	1172
CHIAPAS	1089
NAYARIT	989
CAMPECHE	932
COLIMA	808
BAJA CALIFORNIA SUR	674
NACIONAL	108863

- La distribución por sexo en las **defunciones confirmadas** muestra un predominio del 64% en hombres. La mediana de edad en los decesos es de 64 años. El siguiente gráfico muestra la distribución de defunciones confirmadas y sospechosas por fecha de defunción.

- La tabla describe el número de defunciones positivas a COVID-19 por fecha de defunción al corte del día de hoy, ordenadas de mayor a menor según la entidad federativa. Continúan ubicándose la Ciudad de México, el Estado de México, Veracruz, Puebla, Jalisco, Nuevo León, Baja California, Guanajuato, Sinaloa y Chihuahua como las 10 entidades que han registrado el mayor número de defunciones y que en conjunto representan más de la mitad (61.8%) de todas las del país. La Ciudad de México por sí sola, acumula 16.6% de todas defunciones a nivel nacional.

Medidas de higiene básicas:

- Las personas que padecen: diabetes, hipertensión, obesidad mórbida, insuficiencia renal, lupus, cáncer, enfermedades cardíacas y respiratorias, así como trasplantes, personas adultas mayores a partir de los 60 años cumplidos, personas embarazadas, deben hacer **resguardo familiar en casa**.
- Conservar una **sana distancia**, cuando menos a **1.5 metros** de distancia el uno del otro.
- **Protección y cuidado de las personas adultas mayores**, la medida más importante es el aislamiento social voluntario y seguir las recomendaciones de sana distancia y medidas de prevención si se visita a personas adultas mayores.
- **Uso de cubrebocas y lavado frecuente de manos**
- **Ventilación en lugares cerrados**
- **Saludo a distancia**, no saludar de beso, de mano o abrazo.
- Para mayor información acerca de COVID-19 puede consultar la página electrónica de la Secretaría de Salud: <https://coronavirus.gob.mx/>